

ד"ר רון פרומקין, ייעוץ אקולוגי לתכנון סביבתי
ron.frumkin@gmail.com .052-8617021 נייד : 02-5332028 .טל': 9074521. מבשרת ציון 17, מבוא יערה

שביל אופניים סובב מבשרת ציון - סקר אקולוגי – סתיו 2024 – אביב 2025 נספח 6 : מקטע מס' 6 – סובב שכונה י"א (עין חמד), מעוז ציון ב' והקסטל



ד"ר רון פרומקין, ד"ר תמר מרכוס ויעל אורגד
27 במאי 2025

מקטע 6 – הקסטל, מעוז ציון ב' ושכונה י"א

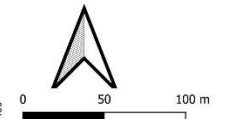


תרשים 6א: מקטע 6, מבט כללי צד מערב – מעוז ציון ב' ושכונה י"א

שביל אופניים מבשרת -
מקטע 6 (מזרח) - שכונה
י"א וג'ל קסטל
קני"מ: 1:1,800



- מקרא**
- ▲ אדומים ונדירים
 - ★ זמזומית ורבורג
 - ★ טופח ספרדי
 - ▲ אנדמיים
 - ▲ גרגרנית בירותית
 - ▲ זמזומית מצויה
 - ▲ סלול/בנוי
 - ▲ חורשף מצויץ
 - ▲ שולי כביש
 - ▲ טמוס מרחי
 - ▲ לוף ארץ-ישראלי
 - ▲ אגס סורי
 - ▲ מרות יחודה
 - ▲ מרות ירושלים
 - ▲ עכנאי יחודה
 - ▲ קוצן קיפח
 - ▲ מוגנים כעצים בוגרים
 - ▲ אג הבורסקאים
 - ▲ בן-חצב קיתונני
 - ▲ דבורנית דינסמור
 - ▲ דבורנית צהובה
 - ▲ דבורנית שחומה
 - ▲ דם-המכבים האדום
 - ▲ זית אירופי
 - ▲ פיקוס התאנה
 - ▲ גרים, פולשים ושטולים
 - ▲ חמצץ נטוי
 - ▲ כשות השדות
 - ▲ קייצת קנדית
 - ▲ שטיה כחלחלה
 - ▲ בעלי חיים
 - ▲ דו-חיים
 - ▲ זוחלים
 - ▲ חסרי חוליות
 - ▲ יונקים
 - ▲ עופות
 - ▲ נרקיס מצוי
 - ▲ סחלב הגלילי
 - ▲ סחלב פרפרני
 - ▲ סחלב שלוש-השיניים
 - ▲ סתונית היורה
 - ▲ עוזר קוצני
 - ▲ ער אציל
 - ▲ קורנית מקורקפת
 - ▲ קטלב מצוי
 - ▲ רקפת מצויה
 - ▲ שקד מצוי



תרשים 6: מקטע 6, מבט כללי צד מזרח - מעוז ציון ב' וגן לאומי הקסטל

6.1 דרך עפר מצפון לרחוב משלט

שביל אופניים מבוטל - מקטע 6.1-6.2-6.3 - שכונה י"א



- מקרא**
- שביל אופניים
 - בתי גידול
 - טבעי
 - מופר
 - דרך קיימת
 - אדומים ונדירים
 - גפן היערות *
 - מוגנים
 - אחריותם החורש
 - אלה ארץ-ישראלית
 - אלון מצוי
 - דם-המכבים האדום
 - כרכם חורפי
 - מרוזה משולשת
 - נורית אסיה
 - סחלב הגליל
 - סחלב פרפרני
 - סחלב שלוש-השיניים
 - סתונות הורה
 - צוניה ורודה
 - קורנית מקורקפת
 - רקפת מצויה
 - שקד מצוי
 - אנמיום
 - חורשף מצויץ
 - מוגנים כעצים בוגרים
 - אודרכת מצויה
 - אשחר רחב-עלים
 - זית אירופי
 - פיקוס התאנה
 - גרים, פולשים ושתולים
 - אילנתה בלוטית
 - גפן היין
 - חמצץ נטוי
 - טבק השיח
 - קיקיון מצוי
 - בעלי חיים
 - חסרי חוליות
 - יונקים
 - עופות

תרשים 6.1: מקטעים 6.1-6.2-6.3

מקטע שאורכו כ-240 מ', לאורך דרך עפר מצפון לרחוב משלט. הדרך עוברת בצמוד לבתים, ומצפון לה חורש טבעי צפוף על גבי מדרון תלול. הסקר נערך בתאריכים 9.12.2024 ו-19.3.2025.



תמונה 6.1.1: מקטע 6.1 – מראה כללי

ממצאים בוטניים

במקטע זה תועדו 66 מיני צומח, ביניהם מין אחד נדיר מאוד שרשום באתר BioGIS – **גפן היערות** – שלא ברור האם הוא בר או שתול, או אם הזיהוי שגוי, 8 מינים מוגנים, 2 מיני עצים שפרטיהם הבוגרים מוגנים, 2 מינים אנדמיים לישראל וסביבותיה ו-5 מינים גרים ופולשים.

טבלה 6.1: מיני צומח במקטע 6.1

שם הצמח	סטטוס
צלף קוצני	
קיקיון מצוי	גר ופולש
קנה מצוי	
קרדה מכסיפה	
קרנונית דביקה	
רכפה לבנה	
רקפת מצויה	מוגן
שומר פשוט	
שיבולת-שועל נפוצה	
שעורת העכבר	
שעורת התבור	
שקד מצוי	מוגן
שרביטן מצוי	
תלתן הפוך	
תלתן כוכבי	
תלתן תריסני	

שם הצמח	סטטוס
לוטם שעיר	
לוף ירוק	
לחך אזמלני	
מסרק שולמית	
מעוג כרתי	
מקור-חסידה גדול	
מקור-חסידה חלמיתי	
מרור הגינות	
מרקולית מצויה	
נורית אסיה	מוגן
עשנן מטפס	
עשנן צפוף	
פטל קדוש	
פיקוס התאנה	מוגן כעץ בוגר
פרג זיפני	
צהרון מצוי	
ציפורנית נפוחה	

שם הצמח	סטטוס
גרניון גזור	
גרניון הארגמן	
גרניון רך	
דבקה זיפנית	
דם-המכבים האדום	מוגן
דמומית קטנת-פרי	
חורשף מצויץ	EL
חמציץ נטוי	גר ופולש
חרדל לבן	
חרצית עטורה	
טבק השיח	גר ופולש
טופח מצוי	
טיון דביק	
ילקוט הרועים	
כוכבית חיוורת	
כרכום חורפי	מוגן, ES
כתלית יהודה	

שם הצמח	סטטוס
אזדרכת מצויה	מוגן כעץ בוגר, גר ופולש
אחירותם החורש	מוגן
איילנתה בלוטית	גר ופולש
אלה ארץ-ישראלית	מוגן
אלון מצוי	מוגן
אספסת מצויה	
אספסת עדשתית	
ארבע-כנפות מצויות	
בקיה ארץ-ישראלית	
בקיה תרבותית	
ברומית הגגות	
גדילן מצוי	
געדה כרתית	
געדה מפושקת	
גפן היין	תרבותי
גפן היערות	נדיר מאוד

ערכיות אקולוגית: נמוכה בתחומי הדרך, גבוהה מצפון לדרך

קונפליקטים:

- חשש לפגיעה במינים רגישים בשולי התוואי

המלצות:

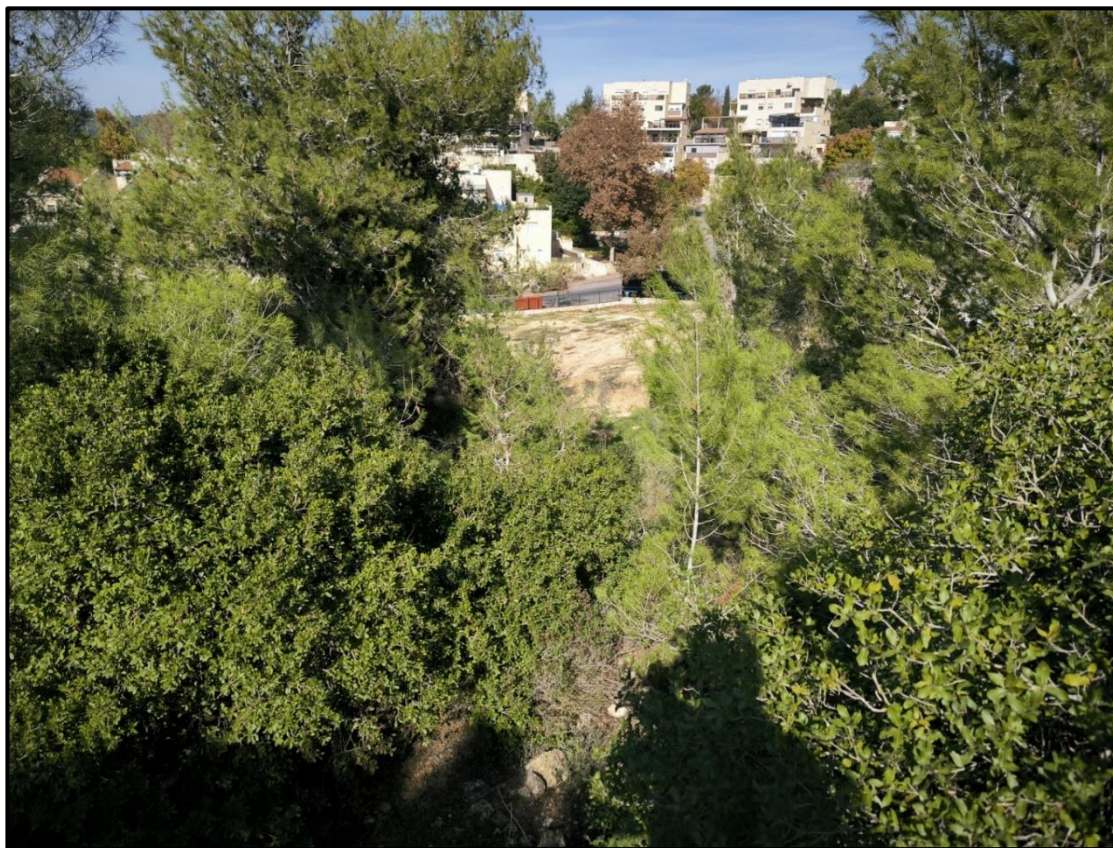
1. טיפול במינים הפולשים;
2. מניעת הפגיעה בשולי הדרך;
3. לאור השיפוע המתון התוואי נגיש ועביר לאופניים כבר היום.

6.2 מדרון תלול בחורש טבעי

מפה : ראו תרשים 6.1

תיאור המקטע

מקטע שאורכו כ-200 מ'. התוואי חוצה מדרון תלול ועליו חורש ים-תיכוני טבעי, עשיר בעצי אלון מצוי ואלה ארץ-ישראלית שביניהם צומחים גאופיטים כמו **רקפת מצויה**, **כרכום חורפי** ו**עירית גדולה**. במדרון אין כיום שבילים. כל ניסיון להעביר שביל אופניים במקטע זה יגרום להרס החורש, ולחציבה ומילוי על מנת לסדר שביל – תוך פגיעה קשה בחורש טבעי. הסקר נערך בתאריכים 9.12.2024 ו-19.3.2025.



תמונה 6.2.1: מראה כללי של החורש והמדרון הצפוף במקטע 6.2

ממצאים בוטניים

בשטח זה תועדו 96 מיני צומח. מתוכם 14 מינים מוגנים, ביניהם עצי חורש כמו אלון מצוי ואלה ארץ-ישראלית וגאופיטים כמו סתונית היורה, כרכום חורפי, מיני סחלבים ורקפת מצויה. כמו כן תועדו 2 מינים אנדמיים לישראל וסביבותיה, 3 מיני עצים שפרטיהם הבוגרים מוגנים, ו-2 מינים גרים ופולשים.

טבלה 6.2: מיני צומח במקטע 6.2

שם הצמח	סטטוס
מקור-חסידה גדול	
מקור-חסידה חלמית	
מקור-חסידה מפוצל	
מרגנית השדה	
מרווה משולשת	מוגן
מרור הגינות	
מרקולית מצויה	
נורית אסיה	מוגן
נזמית לופתת	
ניסנית דו-קרנית	
ניסנית ירושלמית	
סחלב הגליל	מוגן
סחלב פרפרני	מוגן
סחלב שלוש-השיניים	מוגן
סירה קוצנית	
סתונית היורה	מוגן
עשנן מטפס	
פואה מצויה	
פיקוס התאנה	מוגן כעץ בוגר
פרג זיפני	
פרסיון גדול	
צהרון מצוי	
ציבורת ההרים	
צלף קוצני	

שם הצמח	סטטוס
זית אירופי	מוגן כעץ בוגר
זעריר כוכבני	
חורשף מצויץ	EL
חמציץ נטוי	גר ופולש
חסה כחולת-פרחים	
חרדל לבן	
חרצית עטורה	
טופח ירושלים	
טופח ריסני	
טיון דביק	
ילקוט הרועים	
כוכבית חיוורת	
כליינית מצויה	
כרכום חורפי	מוגן, ES
כתלית יהודה	
לוטוס מצוי	
לוטם מרווני	
לוטם שעיר	
לוטמית דביקה	
לחך אזמלני	
לחך מצוי	
מסרק שולמית	
מעוג כרתי	
מצלתיים מצויות	

שם הצמח	סטטוס
אלה ארץ-ישראלית	מוגן
אלון מצוי	מוגן
אלת המסטיק	
אספסת מצויה	
אספסת עדשתית	
אספרג החורש	
ארבע-כנפות מצויות	
אשחר ארץ-ישראלי	
אשחר רחב-עלים	מוגן כעץ בוגר
בן-חצב סתונוני	
בקיה ארץ-ישראלית	
בקיה תרבותית	
גדילן מצוי	
גזר קיפח	
געדה מפושקת	
גפן היין	תרבותי
גפן היערות	נדיר מאוד
גרניון הארגמן	
גרניון עגול	
גרניון רך	
דבקה זיפנית	
דם-המכבים האדום	מוגן
דמומית קטנת-פרי	
ורוניקה לבנה	

סטטוס	שם הצמח
	שעורת העכבר
	שעורת התבור
מוגן	שקד מצוי
	שרביטן מצוי
	תלתן הפוך
	תלתן חקלאי
	תלתן כוכבי
	תלתן תריסני

סטטוס	שם הצמח
	קרדה מכסיפה
	רכפה לבנה
מוגן	רקפת מצויה
	שבטן לבן
	שום שעיר
	שומר פשוט
	שיבולת-שועל נפוצה
	שלהבית דביקה

סטטוס	שם הצמח
	צמרנית הסלעים
מוגן	קורנית מקורקפת
	קידה שעירה
	קיטה רותמית
	קיסוסית קוצנית
	קיפודן מצוי
גר ופולש	קיקיון מצוי
	קנה מצוי

ערכיות אקולוגית: גבוהה

קונפליקטים:

- טופוגרפיה תלולה;
- צפויה פגיעה קשה בערכי טבע מוגנים;
- צפויה פגיעה בשטח טבעי;
- צפויה פגיעה נופית;

המלצות

1. הגנה על החורש ושימורו
2. טיפול במינים הפולשים
3. העברת התוואי לשביל קיים במורד מדרום ומניעת פגיעה בחורש – או שימוש במסילות ייעודיות לאופניים בגרם המדרגות המחבר את רחוב מור לרחוב סמדר.

6.3 שטח מופר מזרוע לרחוב הבושם

מפה – ראו תרשים 6.1.

תיאור המקטע

מקטע שאורכו כ-150 מ' לאורך קטע מופר, הכולל גם גינת כלבים וחניון סלול, צמוד למקטע החורש מהסעיף הקודם. הסקר נערך בתאריכים 9.12.2024 ו-19.3.2025.

ממצאים בוטניים

בשטח תועדו 76 מיני צומח, ביניהם 12 מינים מוגנים הכוללים עצי חורש כמו אלה ארץ-ישראלית ואלון מצוי בשוליים וגאופיטים כמו נורית אסיה, כרכום חורפי ומיני סחלבים. מין אחד אנדמי לישראל וסביבותיה, מין עץ אחד המוגן כבוגר ומין אחד גר ופולש.

טבלה 6.3: מיני צומח במקטע 6.3

שם הצמח	סטטוס
מצלתיים מצויים	
מקור-חסידה מפוצל	
מרגנית השדה	
מרווה משולשת	מוגן
מרור הגינות	
נורית אסיה	מוגן
נזמית לופתת	
ניסנית דו-קרנית	
ניסנית ירושלמית	
סחלב הגליל	מוגן
סחלב פרפרני	מוגן
סחלב שלוש-השיניים	מוגן
סירה קוצנית	
סתונית היורה	מוגן
עשנן מטפס	
פואה מצויה	
פרג זיפני	
פרסיון גדול	
ציבורת ההרים	
צמרנית הסלעים	

שם הצמח	סטטוס
זעריר כוכבני	
חלבוב מגובשש	
חמצץ נטוי	גר ופולש
חסה כחולת-פרחים	
חרדל לבן	
חרצית עטורה	
טופח ירושלים	
טופח מצוי	
טופח ריסני	
טיון דביק	
ילקוט הרועים	
כליינית מצויה	
כרכום חורפי	מוגן, ES
כתלית יהודה	
לוטוס מצוי	
לוטם מרווני	
לוטם שעיר	
לוטמית דביקה	
לחך מצוי	
מסרק שולמית	

שם הצמח	סטטוס
אלה ארץ-ישראלית	מוגן
אלון מצוי	מוגן
אלת המסטיק	
אספרג החורש	
ארבע-כנפות מצויים	
אשחר ארץ-ישראלי	
אשחר רחב-עלים	מוגן כעץ בוגר
בן-חצב סתווי	
בקיה ארץ-ישראלית	
בקיה תרבותית	
גדילן מצוי	
גזר קיפח	
געדה מפושקת	
גרניון הארגמן	
גרניון עגול	
גרניון רך	
דבקה זיפנית	
דם-המכבים האדום	מוגן
ורוניקה לבנה	
זית אירופי	מוגן כעץ בוגר

סטטוס	שם הצמח
	שעורת העכבר
	שרביטן מצוי
	תלתן חקלאי
	תלתן תריסני

סטטוס	שם הצמח
	רכפה לבנה
מוגן	רקפת מצויה
	שבטן לבן
	שום שעיר
	שומר פשוט
	שלהבית דביקה

סטטוס	שם הצמח
מוגן	קורנית מקורקפת
	קידה שעירה
	קיטה רותמית
	קיסוסית קוצנית
	קיפודן מצוי
	קרדה מכסיפה



תמונה 6.3.1: השדה הטבעי במקטע 6.3 למרגלות החורש הסבוך במקטע 6.2

ערכיות אקולוגית: בינונית בשדה, נמוכה בשטח הסלול.

קונפליקטים:

- ירידה משביל קיים
- חשש לפגיעה בערכי טבע בשולי התוואי

המלצות:

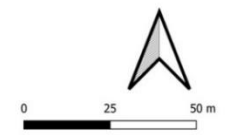
מניעת פגיעה בעצים המוגנים בשולי השטח.

6.4 דרך עפר לאורך העמק

שביל אופניים מבשרת - מקטע 6.4
שכונה י"א

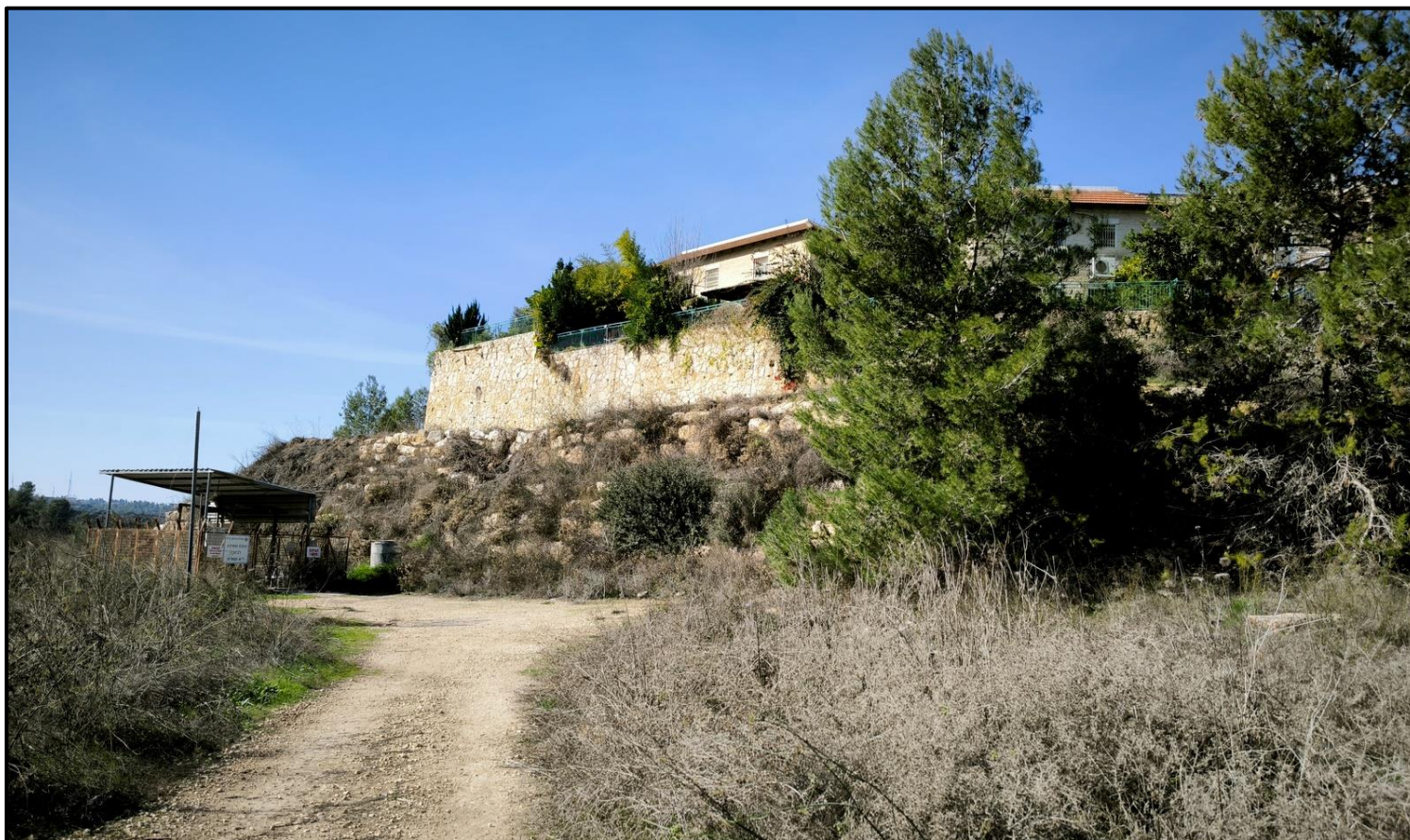


- מקרא**
- בתי גידול
 - טבעי
 - מופר
 - דרך קיימת
 - גרים, פולשים ושחולים
 - אודרכת מצויה
 - איילתה בלוטית
 - טבק השיח
 - קיקון מצוי
 - מוגנים
 - אחירותם החורש
 - אלה ארץ-ישראלית
 - אלון מצוי
 - חצב מצוי
 - מרוזה משולשת
 - סתונית הורה
 - צמרה ורודה
 - קורנית מקורקפת
 - רקפת מצויה
 - בעלי חיים
 - חסרי תוליות
 - יונקים
 - עופות
 - מוגנים כעצים בוגרים
 - פיקוס החאנה



תרשים 6.4 : מקטע 6.4

מקטע באורך כ-290 מ' לאורך שביל קיים. מדרום לו חורש ים-תיכוני טבעי ומצפון שטחים מופרים ומגרשי ספורט. דרך העפר רחבה ועבירה, ומדרום לה שטחים בערכיות אקולוגית גבוהה. הסקר נערך בתאריך 9.12.2024.



תמונה 6.4.1: מקטע 6.4 – מראה כללי

ממצאים בוטניים

בשטח תועדו 13 מיני צומח, ביניהם 6 מינים מוגנים, הכוללים עצי חורש כמו **אלון מצוי** ו**אלה ארץ-ישראלית** ומין אחד גר ופולש.

טבלה 6.4: מיני צומח במקטע 6.4

שם הצמח	סטטוס
קורנית מקורקפת	מוגן
קיקיון מצוי	גר ופולש
שמשון אזוביוני	

שם הצמח	סטטוס
חוח ספרדי	
חצב מצוי	מוגן
לוטם שעיר	
מרווה משולשת	מוגן
צתרה ורודה	מוגן

שם הצמח	סטטוס
אלה ארץ-ישראלית	מוגן
אלון מצוי	מוגן
געדה כרתית	
גרניון עגול	
זנב-כלב מצוי	

ערכיות אקולוגית: בשביל – בינונית. מדרום לו – גבוהה, מצפון לו - בינונית

קונפליקטים:

- חשש לפגיעה בערכי טבע בשולי הדרך

המלצות:

1. השביל כיום עביר לאופניים גם ללא סלילתו.

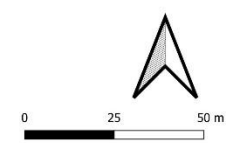
6.5 מדרון טבעי מזרחי למבוא לבונה, שכונה י"א

שביל אופניים מבשרת - מקטע 6.5-6.6 - שכונה י"א



מקרא

- שביל אופניים
 - בני גידול
 - טבעי
 - דרך קיימת
 - שולי כביש
- מוגנים
- אלה ארץ-ישראלית
 - אלון מצוי
 - דבורנית דינסמור
 - דבורנית צהובה
 - דס-המכבים האדום
 - חצב מצוי
 - חרוב מצוי
 - כלנית מצויה
 - כרכום חורפי
 - נורת אסיה
 - סחלב הגליל
 - סחלב פרפרני
 - סחלונת הורה
 - קורנית מקורקפת
 - רקפת מצויה
- אנדמיים
- אמנומית מצויה
 - חורשף מצויץ
 - ני-חלב שערך
 - שערור שערך
- מוגנים כעצים בוגרים
- אורן קפריסאי
 - גרים, פולשים ושטולים
 - איילתה בלוטית
 - חמצץ נטוי
 - קיצת מסולסלת
 - בעלי חיים
 - יונקים



תרשים 6.5: מקטעים 6.5-6.6

תיאור המקטע

מקטע שאורכו כ-330 מ', והוא עובר על גבי מדרון מתחת לרחוב מבוא לבונה – בקטע שהוא בתה סלעית טבעית ובה ערכי טבע רבים, כולל עשרות מוקדים של גאופיטים כמו חצב מצוי, רקפת מצויה וסתוונית היורה. בצמוד לשכונה וכן במורד הוואדי יש שבילים קיימים. התוואי המסומן הוא במדרון תלול, וכל ניסיון לפרוץ שביל בשטח זה יגרום לפגיעה קשה בשטח. הסקר נערך בתאריכים 9.12.2024 ו-18.3.2025.

ממצאים בוטניים

בשטח זה תועדו 106 מיני צומח. ביניהם 15 מינים מוגנים, 5 מינים אנדמיים לישראל וסביבותיה, עץ אחד מוגן כעץ בוגר, ו-4 מינים גרים ופולשים.

טבלה 6.5: מיני צומח במקטע 6.5

שם הצמח	סטטוס
מסרק מזרחי	
מסרק שולמית	
מעוג כרתי	
מצלתיים מצויות	
מקור-חסידה גדול	
מרגנית השדה	
מרקולית מצויה	
נורית אסיה	מוגן
נץ-חלב שעיר	ES
סביון אביבי	
סחלב הגליל	מוגן
סחלב פרפרני	מוגן
סירה קוצנית	
סתוונית היורה	מוגן
עירית גדולה	
עכנאי שרוע	
פרסה דלת-תרמילים	
פשתה אשונה	
פשתה שעירה	
צהרון מצוי	

שם הצמח	סטטוס
חרוב מצוי	מוגן
טופח ריסני	
טיון דביק	
כליינית מצויה	
כלנית מצויה	מוגן
כרבולת מצויה	
כרכום חורפי	מוגן, ES
כתלה חריפה	
כתמה עבת-שורשים	
לוטוס יהודה	
לוטוס מצוי	
לוטם מרווני	
לוטם שעיר	
לוטמית דביקה	
לוטמית ערבית	
לחך בלוטי	
לחך מצוי	
לשון-כלב כרתית	
לשון-פר סמורה	
מוצית קוצנית	

שם הצמח	סטטוס
געדה מצויה	
גרניון הארגמן	
גרניון עגול	
דבורנית דינסמור	מוגן
דבורנית צהובה	מוגן
דגנין מצוי	
דם-המכבים האדום	מוגן
דמומית קטנת-פרי	
זוטה מעורקת	
זמזומית מצויה	ES
זנב-עקרב שיכני	
זערורית קטנת-פרי	
חגווית שעירה	
חד-שפה מצוי	
חוח עקוד	
חורשף מצויץ	EL
חטמית זיפנית	
חמצוץ נטוי	גר ופולש
חצב מצוי	מוגן
חרדל לבן	

שם הצמח	סטטוס
אורן קפריסאי	מוגן כעץ בוגר
איילנתה בלוטית	גר ופולש
איסטיס מצוי	
אלה ארץ-ישראלית	מוגן
אלון מצוי	מוגן
אלמוות הכסף	
אלת המסטיק	
אספרג החורש	
ארבע-כנפות מצויות	
אשחר ארץ-ישראלי	
בוצין מפורץ	
בן-חיטה ביצני	
בן-חצב סתווני	
בקיה ארץ-ישראלית	
בקיה תרבותית	
בקיית הכלאיים	
ברומית מאוגדת	
גדילן מצוי	
גזר קיפח	
געדה מפושקת	

שם הצמח	סטטוס
שרעול שעיר	
תלתן הכדורים	
תלתן חקלאי	
תלתן כוכבני	
תלתן תריסני	
תריסנית מלולה	

שם הצמח	סטטוס
שיבולת-שועל מתפרקת	
שיבולת-שועל נפוצה	
שלחופן קרומי	
שמשון מצוי	
שעורת התבור	
שערור שעיר	ES

שם הצמח	סטטוס
קייצת מסולסלת	גר ופולש
קיסוסית קוצנית	
קרדה מכסיפה	
רכפה לבנה	
רכפה צהובה	
רקפת מצויה	מוגן
שבטן לבן	

שם הצמח	סטטוס
צורית בלוטית	
צורית גבוהה	
צחנן מביאיש	
ציפורני-חתול מצויות	
צמרנית הסלעים	
קורנית מקורקפת	מוגן
קידה שעירה	

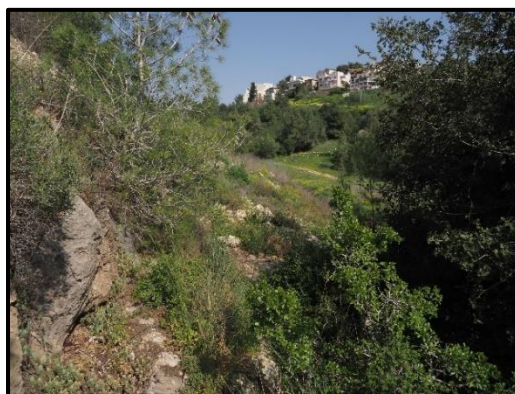
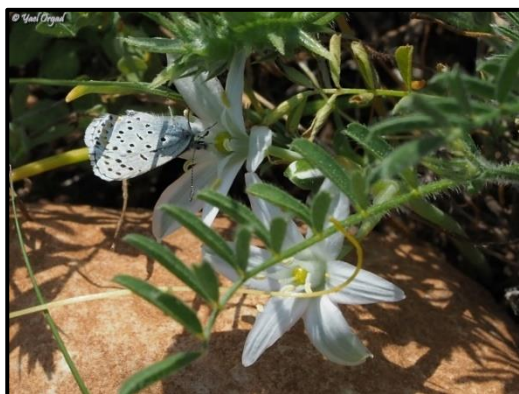
ערכיות אקולוגית: גבוהה מאוד

קונפליקטים:

- פגיעה במינים רגישים
- פגיעה קשה במדרון טבעי
- טופוגרפיה תלולה צפויה לגרום פגיעה נופית

המלצות

1. טיפול במינים הפולשים
2. שימוש בשביל העובר בגבול השכונה או בשביל העפר שעובר לצד הוואדי. הימנעות מפריצת שביל חדש.



תמונות 6.5.1-6.5.3: מראה כללי של הבתה הסלעית, וכחליל האזוב על נץ-חלב שעיר תת-מין איג (מין אנדמי).

6.6 לאורך כביש הכניסה לשכונה י"א

מפה – ראו תרשים 6.5.

תיאור המקטע

המקטע באורך כ-150 מ', והוא יורד מערבה לאורך כביש הגישה לשכונה (כביש מס' 3974) ומתעקל מזרחה. התוואי עובר בצמוד לכביש ובשטח מופר. דרך עפר, סלולה בחלקה, יורדת מהכביש בתוואי קרוב. הסקר נערך בתאריכים 9.12.2024 ו-18.3.2025.

ממצאים בוטניים

בשטח ובסביבתו תועדו 65 מיני צומח, רובם בתחום הבתה הסלעית (מקטע 6.5). ביניהם 8 מינים מוגנים, 3 מינים אנדמיים לישראל וסביבותיה ו-2 מינים גרים ופולשים.

טבלה 6.6: מיני צומח במקטע 6.6

סטטוס	שם הצמח
	צורית גבוהה
	צחנן מבאיש
	קורטם דק
	קידה שעירה
גר ופולש	קייצת מסולסלת
	רכפה לבנה
	רכפה צהובה
מוגן	רקפת מצויה
	שיבולת-שועל מתפרקת
	שיבולת-שועל נפוצה
	שעורת התבור
	שרעול שעיר
	תלתן הכדורים
	תלתן תריסני

סטטוס	שם הצמח
	לשון-כלב כרתית
	לשון-פר סמורה
	מסרק מזרחי
	מעוג כרתי
	מצלתיים מצויות
	מרגנית השדה
	מרקולית מצויה
ES	נץ-חלב שעיר
	סביון אביבי
מוגן	סחלב פרפרני
	סירה קוצנית
מוגן	סתונית היורה
	עירית גדולה
	עכנאי שרוע
	פשתה אשונה
	צהרון מצוי
	צורית בלוטית

סטטוס	שם הצמח
	זוטה מעורקת
ES	זמזומית מצויה
	זערורית קטנת-פרי
	חוח עקוד
	חטמית זיפנית
	חרדל לבן
מוגן	חרוב מצוי
	טיון דביק
	כליינית מצויה
מוגן	כלנית מצויה
	כרבולת מצויה
מוגן, ES	כרכום חורפי
	כתלה חריפה
	לוטוס מצוי
	לוטמית ערבית
	לחך בלוטי
	לחך מצוי

סטטוס	שם הצמח
גר ופולש	איילנתה בלוטית
	אלמוות הכסף
	אלת המסטיק
	אספרג החורש
	ארבע-כנפות מצויות
	בוצין מפורץ
	בן-חריטה ביצני
	בן-חצב סתונוני
	בקיה ארץ-ישראלית
	בקיה תרבותית
	בקיית הכלאיים
	גדילן מצוי
	גזר קיפח
	גרניון הארגמן
מוגן	דבורנית דינסמור
מוגן	דם-המכבים האדום
	דמונית קטנת-פרי

ערכיות אקולוגית: נמוכה

קונפליקטים:

- טופוגרפיה תלולה

המלצות

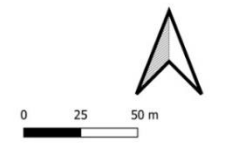
1. שימוש בדרך הקיימת והימנעות מסלילת דרכים נוספות.

6.7 דרך הביוב מצפון לרחוב הבושים



שביל אופניים מבשרת - מקטע 6.7 שכונה י"א

- מקרא**
- בתי גידול טבעי
 - מופר
 - דרך קיימת
 - שולי כביש
 - אזורים נדירים
 - גפן הערת *
 - אנדרמים
 - חורש מצויץ
 - גרים, פולשים ושחולים
 - אורך קפריסאי
 - אודרכת מצויה
 - גפן היץ
 - חמצץ נטוי
 - לכיד הנחלים
 - קיצת קנדית
 - קיקון מצוי
 - מוגנים
 - אחירחם החורש
 - אלה ארץ-ישראלית
 - אלון מצוי
 - דם-המכבים האדום
 - חצב מצוי
 - כרכום חורפי
 - מרוה משולשת
 - נורית אסיה
 - סחלבים
 - סתונית היורה
 - צתרה ורודה
 - קורנית מקורקפת
 - רקפת מצויה
 - שקד מצוי
 - בעלי חיים
 - חסרי חוליות
 - יונקים
 - עופות
 - מוגנים כעצים בוגרים
 - אשרר רחב-עלים
 - פיקוס התאנה



תיאור המקטע

מקטע באורך כ-700 מ' העובר על דרך הביוב היישובית, מצפון לרחוב הבושים. התוואי המסומן סוטה לעתים מתוואי הדרך, ללא סיבה נראית לעין. פה ושם יש חריגות בנייה ממגרשים פרטיים לעבר שטחים ציבוריים. הסקר נערך בתאריך 9.12.2024.



תמונה 6.7.1 : מקטע 6.7 – מראה כללי

ממצאים בוטניים

בשטח תועדו 42 מיני צומח, ביניהם 6 מינים מוגנים, הכוללים גאופיטים כמו מיני **סחלבים**, **רקפת מצויה** ו**סתונית היורה**, ו-4 מינים גרים ופולשים, כולל העץ **אורן קפריסאי** שגם מוגן כבוגר.

טבלה 6.7: מיני צומח במקטע 6.7

שם הצמח	סטטוס
פטל קדוש	
פרסיון גדול	
צהרון מצוי	
ציפורנית מצרית	
צמרנית הסלעים	
קורטם דק	
קורנית מקורקפת	מוגן
קידה שעירה	
קייצת קנדית	גר ופולש
קיסוסית קוצנית	
רקפת מצויה	מוגן
שומר פשוט	
שינן עב-שורש	
תלתן תריסני	

שם הצמח	סטטוס
חרדל לבן	
חרצית עטורה	
טופח גדול	
כתלית יהודה	
כתמה עבת-שורשים	
לוטם מרוזני	
לוטם שעיר	
לכיד הנחלים	גר ופולש
נשרן הדוחן	
סחלביים	מוגן
סירה קוצנית	
סתונית היורה	מוגן
עבנאי שרוע	
עשנן מטפס	

שם הצמח	סטטוס
אורן קפריסאי	מוגן בעץ בוגר, גר ופולש
אלה ארץ-ישראלית	מוגן
אלון מצוי	מוגן
ארכובית שבטבטיית	
אשחר ארץ-ישראלי	
בוצין מפורץ	
ברקן סורי	
גדילן מצוי	
געדה מפושקת	
גרניון רך	
דבקה זיפנית	
חטמית עין-הפרה	
חיננית הבתה	
חמציץ נטוי	גר ופולש



ערכיות אקולוגית: בינונית בתחומי השביל, גבוהה בשוליו

קונפליקטים:

- חשש לפגיעה במינים רגישים בשולי הדרך;
- ירידה משביל קיים;

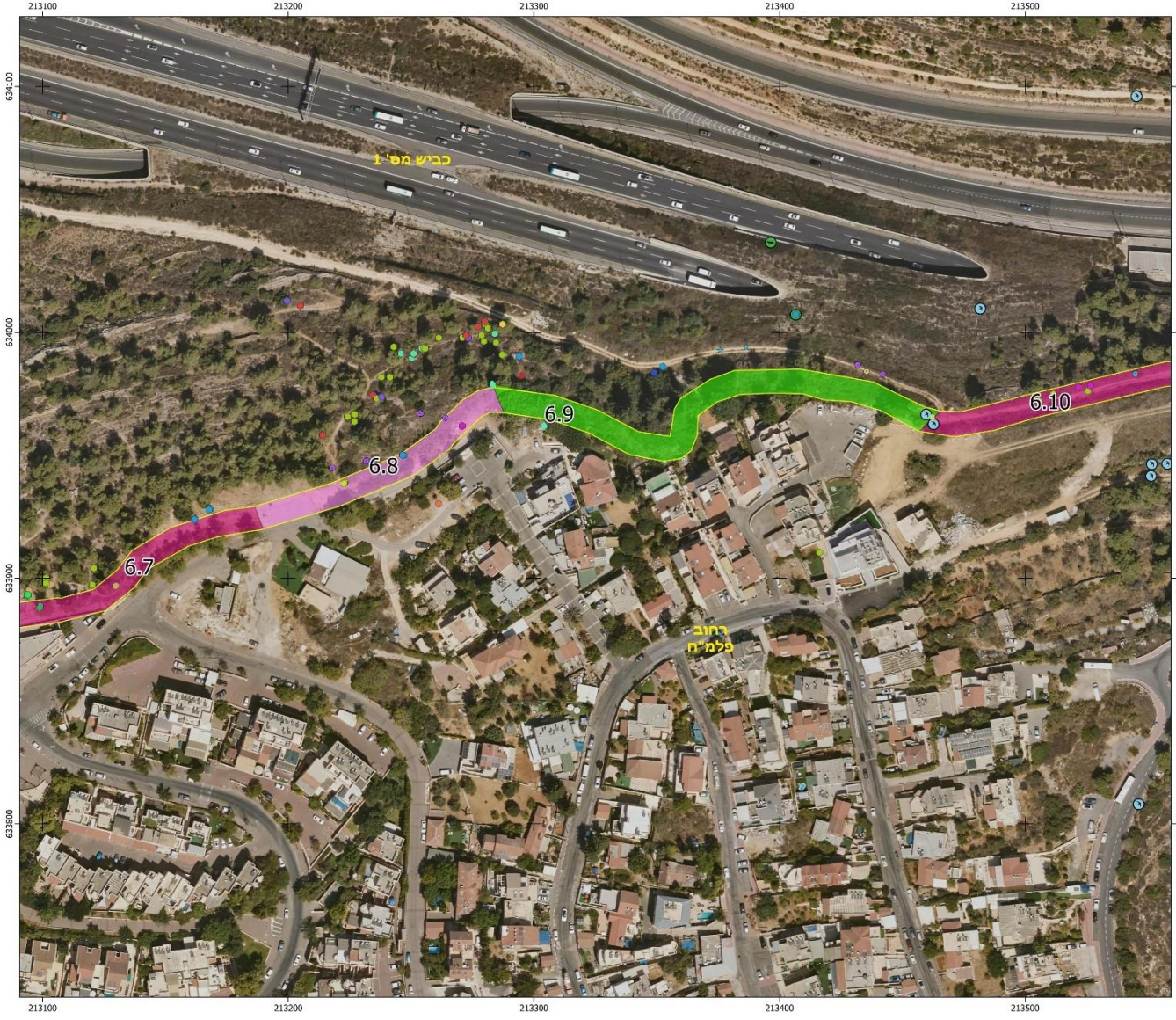
המלצות

1. היצמדות לגבול הבינוי או על גבי הדרך הקיימת ללא סטיות ממנה אל השטחים הערכיים.
2. הצמדת השביל לגבול הבינוי תאפשר הסרת חריגות בנייה וצמצום הפגיעה ברצף השטח הפתוח.

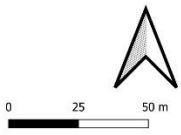
תמונה 6.7.2: מרפסת של מגרש פרטי הפולשת לשטח ציבורי פתוח

6.8 מקטע מופר מצפון לנתיב הפורצים

שביל אופניים משרת - מקטע
6.8-6.9 - שכונה י"א



- מקרא**
- שביל אופניים
 - בתי גידול
 - טבעי
 - מופר
 - דרך קיימת
 - אדומים וגדירים
 - טופה ספרדי *
 - מוגנים
 - אחידותם החורש
 - אלה ארץ-ישראלית
 - אלון מצוי
 - דבורנית צהובה
 - דם-המכבים האדום
 - כליל החורש
 - נורית אסיה
 - סחלב פרפרני
 - סחלב שלוש-השניים
 - סתונות היורה
 - ער אציל
 - קורנית מקורקפת
 - רקפת מצויה
 - אדומים**
 - זמזמת מצויה
 - חרשף מצוץ
 - מוגנים כעצים בגורם
 - אורן קפריסאי
 - אשחר רוב-עלים
 - זית אירופי
 - פיקוס התאנה
 - גרים, פולשים ושתולים
 - חמצץ נטוי
 - קייצת קנדית
 - שיטה כחלחלה
 - בעלי חיים
 - יונקים
 - עופות



תרשים 6.8: מקטעים 6.8-6.9

תיאור המקטע

מקטע באורך כ-110 מ' העובר בשטח שחלקו סלול וכולו מופר, שימש כדרך מחברת בין שתי השכונות. ממקטע זה יוצא שביל מסומן אל השטח הטבעי מצפון. שטח זה הוא עתיר בערכי טבע ובערכיות גבוהה מאוד. הסקר נערך בתאריכים 9.12.2024 ו-19.3.2025.

ממצאים בוטניים

בשטח תועדו 80 מיני צומח, ביניהם 10 מינים מוגנים הכוללים עצי חורש כמו אלה ארץ-ישראלית ואלון מצוי וגאופיטים כמו מיני סחלבים ורקפת מצויה. כמו כן תועדו 3 מיני עצים המוגנים כבוגרים ו-2 מינים גרים ופולשים.

טבלה 6.8: מיני צומח במקטע 6.8

שם הצמח	סטטוס
אורן קפריסאי	מוגן כעץ בוגר, גר ופולש
אזנב מצוי	
אחירותם החורש	מוגן
אלה ארץ-ישראלית	מוגן
אלון מצוי	מוגן
אלת המסטיק	
אספסת מצויה	
ארכובית שבטבטית	
אשחר ארץ-ישראלי	
אשחר רחב-עלים	מוגן כעץ בוגר
בוצין מפורץ	
בקיה ארץ-ישראלית	
בקיה תרבותית	
גדילן מצוי	
גלעינית זעירת-פרחים	
גרניון הארגמן	
גרניון עגול	
גרניון רך	
דבורנית צהובה	מוגן
דבקה זיפנית	

שם הצמח	סטטוס
דם-המכבים האדום	מוגן
ורוניקה לבנה	
זון אשון	
זמזומית מצויה	ES
זקן-תיש ארוך	
חגווית שעירה	
חורשף מצויץ	EL
חטמית עין-הפרה	
חמצץ נטוי	גר ופולש
חרדל לבן	
חרצית עטורה	
טיון דביק	
טרשנית שרועה	
ילקוט הרועים	
כובבית מצויה	
כליל החורש	מוגן
כתלית יהודה	
כתמה עבת-שורשים	
לוטם מרווני	
לוטם שעיר	

שם הצמח	סטטוס
לוטמית דביקה	
לוטמית ערבית	
מוצית קוצנית	
מעוג כרתי	
מצלתיים מצויות	
מקור-חסידה חלמית	
מרגנית השדה	
מרקולית מצויה	
נורית אסיה	מוגן
ניסנית דו-קרנית	
ניסנית זיפנית	
ניסנית ירושלמית	
נשרן הדוחן	
סביון אביבי	
סחלב פרפרני	מוגן
סחלב שלוש-השיניים	מוגן
סירה קוצנית	
עבקנה שכיח	
עכנאי שרוע	
עלקלוק צהוב-פרחים	

סטטוס	שם הצמח
	שומר פשוט
	שיבולת-שועל מתפרקת
	שיבולת-שועל נפוצה
	שעורת התבור
	תלתן כוכבי
	תלתן תריסני

סטטוס	שם הצמח
	צמרנית הסלעים
	קידה שעירה
	קיסוסית קוצנית
	קרדה מכסיפה
	רכפה לבנה
מוגן	רקפת מצויה
	שום שעיר

סטטוס	שם הצמח
	עשנן מטפס
מוגן כעץ בוגר	פיקוס התאנה
	פרסיון גדול
	פשתה שעירה
	צהרון מצוי
	ציבורת ההרים
	ציפורנית מצרית

ערכיות אקולוגית: נמוכה

קונפליקטים: אין

המלצות

1. טיפול במינים הפולשים

6.9 מקטע חורש טבעי מצפון לשכונה י"א

מפה : ראו תרשים 6.8

תיאור המקטע

מקטע באורך כ-200 מ' עובר בשטח חורש ים-תיכוני סבוך, טבעי ותלול מצפון לשכונה. המקטע לא נגיש, ומצפון לו יש שביל קיים. הסקר נערך בתאריכים 9.12.2024 ו-19.3.2025.

ממצאים בוטניים

בשטח תועדו 89 מיני צומח, ביניהם המין הנדיר מאוד **טופח ספרדי**, 9 מינים מוגנים הכוללים עצי חורש כמו **אלון מצוי** וגאופיטים כמו מיני **סחלבים**, מין אחד אנדמי לישראל וסביבותיה, 4 מיני עצים מוגנים כבוגרים ו-3 מינים גרים ופולשים.

טבלה 6.9: מיני צומח במקטע 6.9

שם הצמח	סטטוס
טופח גדול	
טופח מצוי	
טופח ספרדי	נדיר מאוד
טיון דביק	
טרשנית שרועה	
ילקוט הרועים	
כוכבית מצויה	
כליינית מצויה	
כתלית יהודה	
כתמה עבת-שורשים	
לוטם מרווני	
לוטם שעיר	
לוטמית דביקה	
לוטמית ערבית	
לחך אזמלני	
לשון-פר מצרית	

שם הצמח	סטטוס
געדה מפושקת	
גרניון הארגמן	
גרניון עגול	
גרניון רך	
דבורנית צהובה	מוגן
דבקה זיפנית	
דם-המכבים האדום	מוגן
ורוניקה לבנה	
זון אשון	
זית אירופי	מוגן כעץ בוגר
זמזומית מצויה	ES
זקן-תיש ארוך	
חבלבל השדה	
חגוויית שעירה	
חמציץ נטוי	גר ופולש
חרדל לבן	

שם הצמח	סטטוס
אורן	
אורן קפריסאי	מוגן כעץ בוגר, גר ופולש
אזנב מצוי	
אחירותם החורש	מוגן
אלה	
אלון מצוי	מוגן
אספסת מצויה	
ארכובית שבטבטית	
אשחר ארץ-ישראלי	
אשחר רחב-עלים	מוגן כעץ בוגר
בוצין מפורץ	
בקיה ארץ-ישראלית	
בקיה תרבותית	
בקיית הכלאיים	
גדילן מצוי	
גלעינית זעירת-פרחים	

שם הצמח	סטטוס
קיטה רותמית	
קייצת קנדית	גר ופולש
קיסוסית קוצנית	
קרדה מכסיפה	
קרנונית דביקה	
רכפה לבנה	
רקפת מצויה	מוגן
שום שעיר	
שומר פשוט	
שיבולת-שועל מתפרקת	
שיבולת-שועל נפוצה	
שעורת התבור	
תלתן תריסני	

שם הצמח	סטטוס
עבקה שכיח	
עולש מצוי	
עלקלוק צהוב-פרחים	
ער אציל	מוגן
עשנן מטפס	
עשנן צפוף	
פיקוס התאנה	מוגן כעץ בוגר
פשתה שעירה	
צהרון מצוי	
צחנן מבאיש	
ציבורת ההרים	
ציפורנית נפוחה	
צמרנית הסלעים	
קידה שעירה	

שם הצמח	סטטוס
מעוג כרתי	
מצלתיים מצויות	
מקור-חסידה חלמית	
מרגנית השדה	
מרקולית מצויה	
נורית אסיה	מוגן
ניסנית דו-קרנית	
ניסנית ירושלמית	
נשרן הדוחן	
נשרן צפוף	
סביון אביבי	
סחלב פררני	מוגן
סחלב שלוש-השיניים	מוגן
סירה קוצנית	

ערכיות אקולוגית: גבוהה מאוד

קונפליקטים:

- טופוגרפיה תלולה ;
- פגיעה בחורש טבעי ;
- פגיעה בערכי טבע ;
- פגיעה נופית ;

המלצות

1. מצפון לתוואי המסומן ישנו שביל קיים.
2. השביל המסומן עובר בחורש הנמצא על גבי מדרון תלול, ופריצתו תחייב יישור ומילוי השטח ופגיעה ניכרת בחורש. יש להשתמש בשביל הקיים ולא לפגוע בחורש.

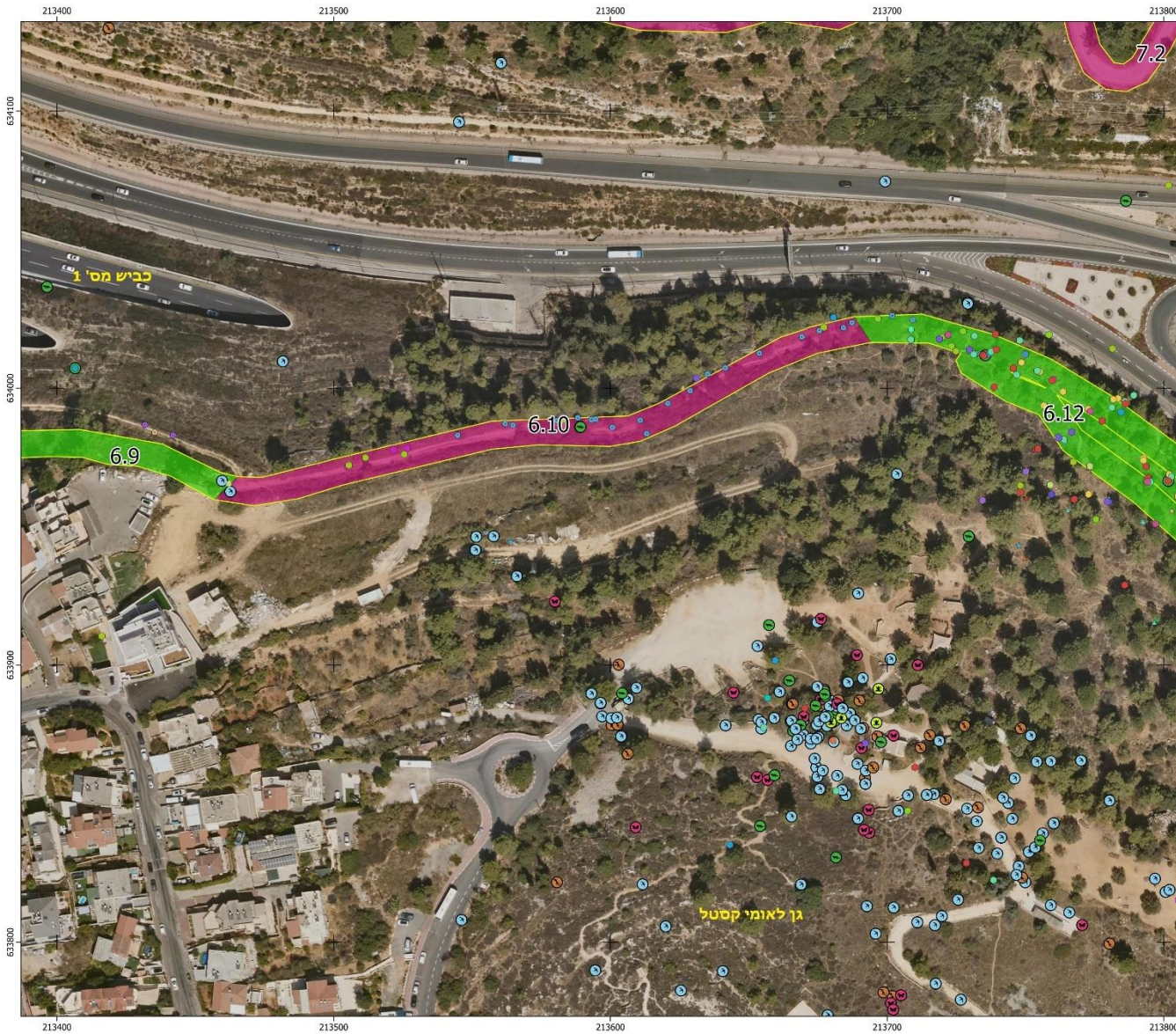


תמונה 6.9.2: טופח ספרדי, מין נדיר מאוד



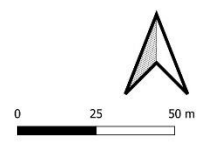
תמונה 6.9.1: מבט משביל העפר אל השטח בו מיועד לעבור שביל האופניים במקטע 6.9

6.10 דרך עפר בין מחלף הראל לגן לאומי קסטל



שביל אופניים מברשת - מקטע 6.10
- שכונה י"א וגן לאומי קסטל

- מקרא**
- שביל אופניים
 - בתי גידול
 - טבעי
 - דרך קיימת
 - אדומים נדירים
 - * טופס ספרדי
- מוגנים**
- אחרותם החורש
 - אלון מצוי
 - דבורית דינסמור
 - דבורית צהובה
 - דבורית שחומה
 - דם-המכבים האדום
 - יערה איטלקית
 - כליל החורש
 - כלנית מצויה
 - נורת אסיה
 - נקוס מצוי
 - סחלב הגליל
 - סחלב פרפרני
 - סחלב שלוש-השיניים
 - עוזר קוצני
 - רקפת מצויה
 - שקד מצוי
- אנדמיים**
- גרגרית בירותית
 - טמוס מרחי
 - לוף ארץ-ישראלי
 - מרות יהודה
 - מרות ירושלים
 - קוצן קיפח
 - מוגנים כעצים בגרים
 - זית אירופי
 - פיקוס התאנה
 - גרים, פולשים ושתולים
 - חמצץ נטוי
 - קייצת קנדית
 - שטה כחלחלה
 - בעלי חיים
 - דו-חיים
 - זוחלים
 - חסרי חוליות
 - יונקים
 - עופות



תרשים 6.10: מקטע 6.10

תיאור המקטע

מקטע באורך כ-240 מ' על דרך עפר קיימת, העובר בחלקו מעל המנהרות של כביש מס' 1 ובסמוך למחלף הראל. השביל עובר בשטח מיוער בצפיפות במופע טבעי. ערכיות השביל בינונית, אך השטחים סביבו בערכיות גבוהה עד גבוהה מאוד. הסקר נערך בתאריך 19.3.2025.

ממצאים בוטניים

במקטע זה תועדו 63 מיני צומח, ביניהם **טופח ספרדי** הנדיר מאוד, 9 מינים מוגנים כולל מיני **סחלבים**, מין אנדמי אחד, 2 מיני עצים המוגנים כבוגרים ו-2 מינים גרים ופולשים.

טבלה 6.10: מיני צומח במקטע 6.10

שם הצמח	סטטוס
צהרון מצוי	
ציפורנית נפוחה	
קוצן קיפח	ES
קידה שעירה	
קיטה רותמית	
קייצת קנדית	גר ופולש
קיסוסית קוצנית	
קרדה מכסיפה	
רקפת מצויה	מוגן
שבטן לבן	
שיטה כחלחלה	גר ופולש
שלהבית דביקה	
שקד מצוי	מוגן
שרביטן מצוי	
תלתן תריסני	

שם הצמח	סטטוס
מוצית קוצנית	
מקור-חסידה גדול	
מרגנית השדה	
מרור הגינות	
נורית אסיה	מוגן
ניסנית דו-קרנית	
ניסנית ירושלמית	
נשרן צפוף	
סחלב הגליל	מוגן
סחלב פרפרני	מוגן
סחלב שלוש-השיניים	מוגן
סירה קוצנית	
עולש מצוי	
פואה מצויה	
פיקוס התאנה	מוגן כעץ בוגר
פעמונית קיפחת	

שם הצמח	סטטוס
זקן-תיש ארוך	
חבלבל השדה	
חיננית הבתה	
חבללוב מגובשש	
חמציץ נטוי	גר ופולש
טבורית נטויה	
טופח גדול	
טופח מצוי	
טופח ספרדי	נדיר מאוד
טופח ריסני	
טיון דביק	
כליינית מצויה	
כתמה עבת-שורשים	
לוטם מרווני	
לוטם שעיר	
לשון-פר מצרית	

שם הצמח	סטטוס
אחירותם החורש	מוגן
אלון מצוי	מוגן
אספרג החורש	
ארבע-כנפות מצויות	
בן-סירה מיובל	
בן-קוצן מאפיר	
בקיית הכלאיים	
גדילן מצוי	
גזר קיפח	
געדה מפושקת	
גרניון הארגמן	
דבקה זיפנית	
דם-המכבים האדום	מוגן
ורוניקה לבנה	
זית אירופי	מוגן כעץ בוגר
זלזלת הקנוקנות	

ערכיות אקולוגית: בינונית בתחום השביל, גבוהה בשוליים.

קונפליקטים:

- תיתכן פגיעה בערכי טבע בשולי התוואי;
- תיתכן פגיעה נופית;

המלצות

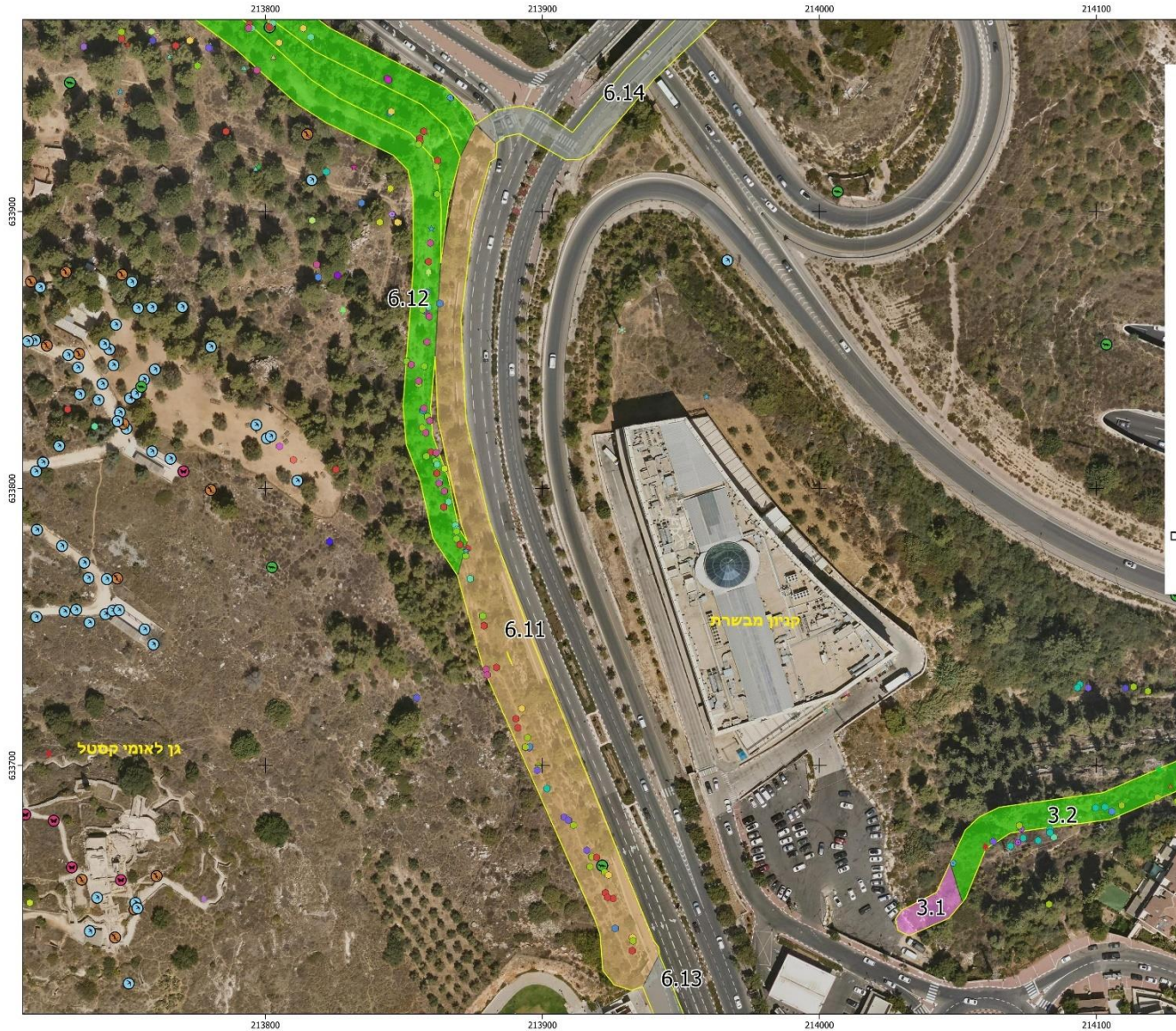
1. מניעת פגיעה בשטחים הערכיים
2. טיפול במינים הפולשים
3. לצמצם למינימום את הרחבת הדרך.



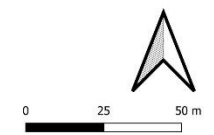
תמונה 6.10.1: מראה כללי של מקטע 6.10

6.11 שולי שדרות החוצבים וגן לאומי קסטל

שביל אופניים מברשת - מקטע 6.11
- שכונה י"א וגן לאומי קסטל



- מקרא
- | | | | |
|-------------------|---|----------------------|---|
| שביל אופניים | □ | אדומים ונדירים | ▲ |
| בתי גידול | □ | זמזומית ורבורג | * |
| טבעי | ■ | טופח ספרדי | * |
| מופר | ■ | אנדמיים | ■ |
| סלול/בנוי | ■ | גרגרנית בירותית | ▲ |
| מוגנים | ■ | זמזומית מצויה | ▲ |
| אגס סורי | ● | שולי כבש | ▲ |
| אזוב מצוי | ● | טמוס מזרחי | ▲ |
| אחירותם החורש | ● | לוף ארץ-ישראלי | ▲ |
| אירוס ארץ-ישראלי | ● | מרוות יהודה | ▲ |
| אלה ארץ-ישראלית | ● | מרוות ירושלים | ▲ |
| אלון מצוי | ● | עכנאי יהודה | ▲ |
| בן-חצב יקינתוני | ● | גרים, פולשים ושתולים | ● |
| דבורנית דינסמור | ● | חמצץ נטוי | ● |
| דבורנית צהובה | ● | כשות השדות | ● |
| דבורנית שחומה | ● | שיטה כחלחלה | ● |
| דם-המכבים האדום | ● | מוגנים כעצים בוגרים | ● |
| דרדר כחול | ● | אוג הבורסקאים | ● |
| יערה איטלקית | ● | אורן ירושלים | ● |
| כלנית מצויה | ● | אורן קפריסאי | ● |
| כרכום חורפי | ● | אשחר רחב-עלים | ● |
| נורית אסיה | ● | זית אירופי | ● |
| נרקיס מצוי | ● | בעלי חיים | ● |
| סחלב הגליל | ● | זוחלים | ● |
| סחלב פרפרני | ● | חסרי חוליות | ● |
| סחלב שלוש-השיניים | ● | יונקים | ● |
| עוזרר קוצני | ● | עופות | ● |
| קטלב מצוי | ● | | |
| רקפת מצויה | ● | | |



תרשים 6.11 : מקטע 6.11

תיאור המקטע

מקטע שאורכו כ-320 מ', עובר צמוד לשדרות החוצבים, וחודר לתחומי גן לאומי קסטל. מדובר בתא שטח תלול מאוד וצמוד לכביש מהיר (מחלף הראל). במקטע זה עובר שביל צר המשמש כדרך שירות לעובדי הגן הלאומי. לאורך השביל נמצא עושר רב של מיני גאופיטים, בעיקר מינים שונים של **סחלבים ודבורניות**. שטחי הגן הלאומי הם שטחים בעלי ערכיות גבוהה ומגוון ערכי טבע. בסוף המקטע ישנו מורד תלול אל גובה הכביש, ולא ברור איך השביל אמור להתחבר אל מקטע 6.13. הסקר נערך בתאריכים 9.12.2024 ו-19.3.2025.

ממצאים בוטניים

בתוואי השביל ובסמוך לו תועדו 100 מיני צומח, הכוללים מין אחד על סף איום – **זמזומית ורבורג**, שני מינים נדירים מאוד – **טופח ספרדי**, ו**מורן החורש** שנשתל בשולי הגן הלאומי. כמו כן תועדו 18 מינים מוגנים, מתוכם 5 מיני **סחלבים**, 2 מיני עצים אחד המוגנים כבוגרים, מין גר אחד ומין גר ופולש אחד.

טבלה 6.11: מיני צומח במקטע 6.11

שם הצמח	סטטוס
חטמית זיפנית	
חלבולב מגובשש	
חפורית מצויה	
חרדל לבן	
טופח השלוחות	
טופח ירושלים	
טופח ספרדי	נדיר מאוד
טופח ריסני	
טיון דביק	
טרשנית שרועה	
יערה איטלקית	מוגן
כליינית מצויה	
כלנית מצויה	מוגן
כמנון קיפח	
כרבולת מצויה	
כשות השדות	גר
כתלית פורטוגלית	
כתמה עבת-שורשים	

שם הצמח	סטטוס
דבורנית דינסמור	מוגן
דבורנית צהובה	מוגן
דלעת-נחש סורית	
דם-המכבים האדום	מוגן
דרדית מצויה	
דרדרת צהובה	
הרדוף הנחלים	
הרדופנין הציצית	
ורוניקה קטנת-פרחים	
זוטה מעורקת	
זון אשון	
זית אירופי	מוגן כעץ בוגר
זמזומית ורבורג	מוגן, על סף איום
זמזומית מצויה	ES
זעזועית גדולה	
זקן-תיש ארוך	
זקניים משובלים	
חופניים מצויים	

שם הצמח	סטטוס
אגס סורי	מוגן
אוזן-גדי צהובה	
אורן ירושלים	מוגן כעץ בוגר
אזוב מצוי	מוגן
אחירותם החורש	מוגן
איסטיס מצוי	
אלה ארץ-ישראלית	מוגן
אלון מצוי	מוגן
אלת המסטיק	
אספסת הכתרים	
אספסת מצויה	
ארבע-כנפות מצויית	
אשחר ארץ-ישראלי	
בן-חיטה ביצני	
בן-חצב יקינתוני	מוגן
בקיה ארץ-ישראלית	
ברומית המטאטא	
גזר קיפח	

שם הצמח	סטטוס
שברק משונץ	
שום האבקנים	
שום שעיר	
שיבולת-שועל מתפרקת	
שיבולת-שועל נפוצה	
שיטה כחלחלה	גר ופולש
שלהבית דביקה	
שמשון מצוי	
שעורת הבולבוסין	
שעורת התבור	
שרעול שעיר	
תלתן הארגמן	
תלתן הכדורים	
תלתן חקלאי	
תלתן כוכבי	

שם הצמח	סטטוס
סינפיטון ארץ-ישראלי	
סירה קוצנית	
עוקצר מצוי	
עכנאי יהודה	ES
פרסה דלת-תרמילים	
פרסיון גדול	
פשתת המכבד	
צהרון מצוי	
צלבית ארוכת-שיבולת	
צמרנית הסלעים	
קדד זעיר-פירות	
קטלב מצוי	מוגן
קיצנית כרתית	
רכפה לבנה	
רקפת מצויה	מוגן
שברק משובל	

שם הצמח	סטטוס
כתרון עקרבי	
לוטמית ערבית	
לחך בלוטי	
מוצית קוצנית	
מורן החורש	מוגן, נדיר מאוד, שתול
מצלתיים מצויות	
מקור-חסידה גזור	
מרגנית השדה	
מרקולית מצויה	
נוצנית כדורית	
נורית אסיה	מוגן
ניסנית ירושלמית	
נשרן מכחיל	
סחלב הגליל	מוגן
סחלב פרפרני	מוגן
סחלב שלוש-השיניים	מוגן

ערכיות אקולוגית: גבוהה

קונפליקטים:

- פגיעה בשטחים מוגנים של גן לאומי קסטל. מחייב תיאום עם רטי"ג;
- פגיעה בשטח טבעי;
- הפרעה לפעילות בעלי חיים בשטח;
- סוף מקטע זה וההתחברות עם מקטע 6.13 (חציית שדרות החוצבים) כולל הפרשי גובה ומצוק תלול, אין ביטוי לכך בתכנון;
- פגיעה נופית;

המלצות

כל ניסיון להעביר שביל אופניים בתוואי המוצע יפגע קשות בשטחי הגן הלאומי או בנוף היער והחורש הצפוף. יש לתקן את התוואי כך שלא יחדור לתחומי הגן הלאומי.



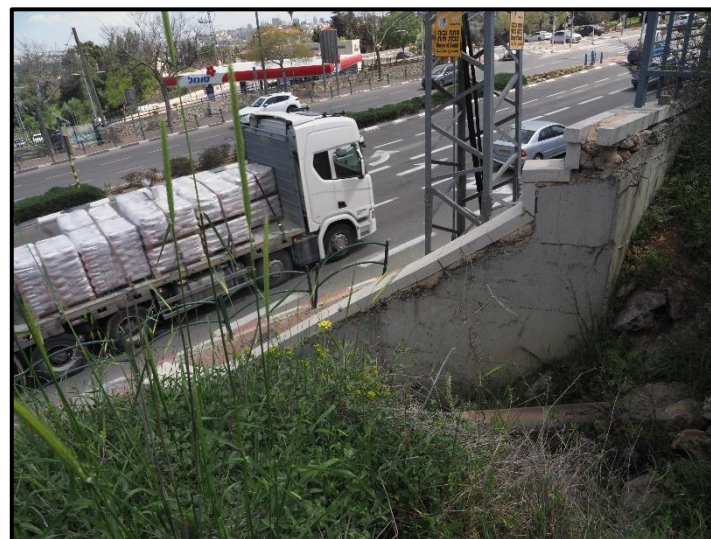
תמונה 6.11.2: מקבץ של עשרות סחלב הגליל על תוואי השביל



תמונה 6.11.1: חורש סבוכ ובו מורן החורש שתול



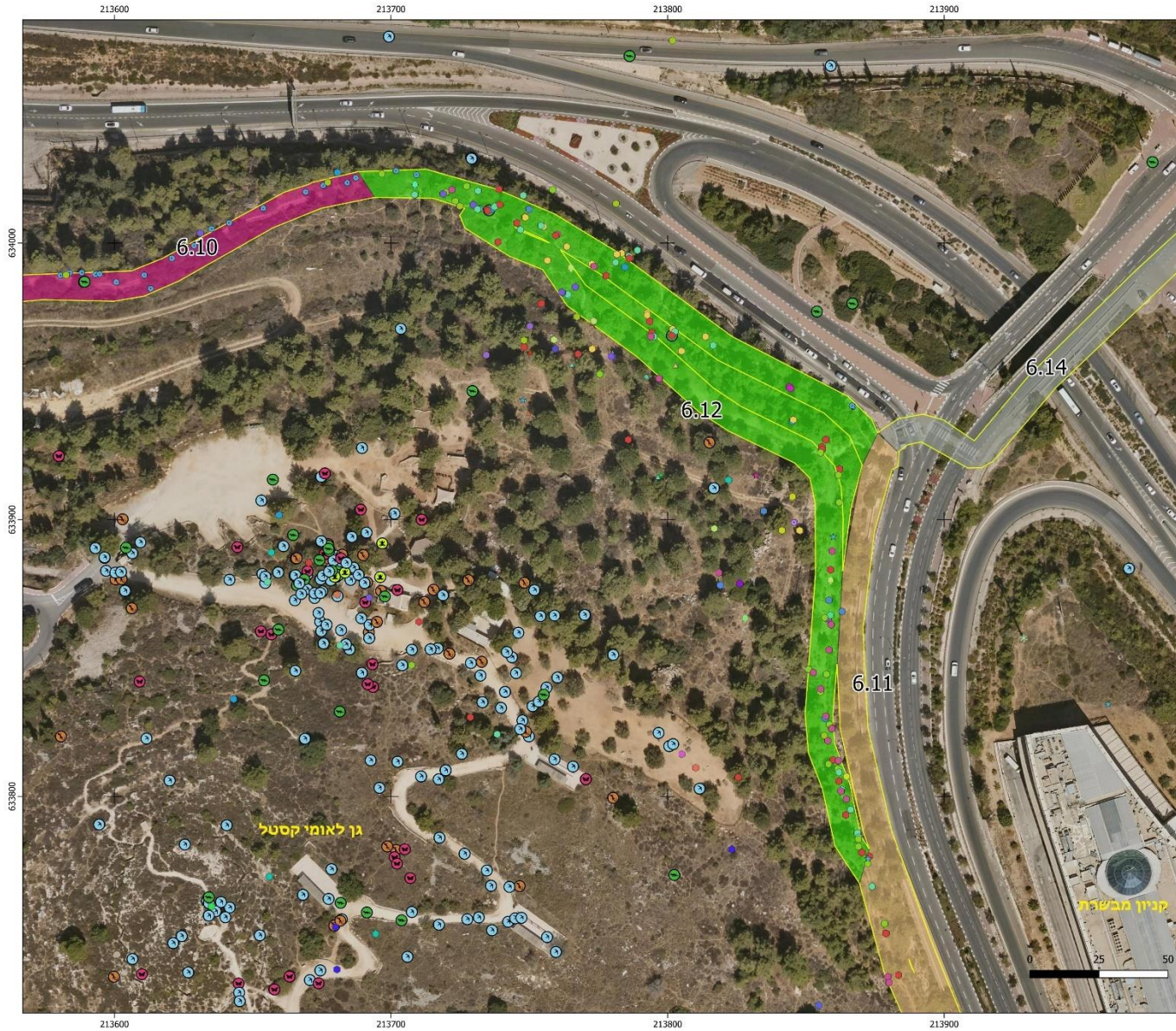
תמונה 6.11.4: מראה כללי של חלק חשוף במקטע 6.11



תמונה 6.11.3: קצה מקטע 6.11 ושדרות החוצבים בהן אמור לעבור מקטע 6.13

6.12 שטח טבעי בין מחלף הראל לגן לאומי קסטל

שביל אופניים משרת - מקטע 6.12
- שכונה י"א וגן לאומי קסטל



- מקרא**
- שביל אופניים
 - בתי גידול
 - טבעי
 - דרך קיימת
 - סלול/בנוי
 - שולי כביש
 - אדומים ונדירים
 - מזומית ורבורג *
 - טופח ספרדי *
 - מוגנים**
 - אגס סורי
 - אזוב מצוי
 - אחריותם החרוש
 - אדום ארץ-ישראלי
 - אלה ארץ-ישראלית
 - אלון מצוי
 - בן-חצב יקינתוני
 - דבורנית דינסמור
 - דבורנית צהובה
 - דבורנית שחומה
 - דם-המכבים האדום
 - דרדר כחול
 - יערה איטלקית
 - כליל החרוש
 - כלנית מצויה
 - כרכום חורפי
 - נורית אסיה
 - נרקיס מצוי
 - סחלב הגליל
 - סחלב ספרדני
 - סחלב שלוש-השניים
 - עוזר קוצני
 - קורנית מקורקפת
 - קטלב מצוי
 - רקפת מצויה
 - שקד מצוי
 - אנדמים**
 - גרגנית בירותית
 - טמוס מזרחי
 - לף ארץ-ישראלי
 - מרות יהודה
 - מרות ירושלים
 - קוצן קיפח
 - מוגנים כעצים בוגרים
 - אורן ירושלים
 - זית אירופי
 - פיקוס התאנה
 - גרים, פולשים ושתולים
 - כשות השדות
 - שיטה כחלחלה
 - בעלי חיים**
 - דו-חיים
 - זוחלים
 - חסרי חוליות
 - יונקים
 - עופות

תרשים 6.12 : מקטע 6.12

תיאור המקטע

מקטע באורך כ-350 מ' (ישנן שתי חלופות). התוואי עובר בשטח טבעי סמוך למחלף הראל וחודר לתחומי גן לאומי קסטל. בשטח ישנם ערכי טבע רבים וכן פעילות בעלי חיים. בגדר הגן הלאומי ישנם פתחי מעבר לבעלי חיים, ויש עדויות של שימוש במעברים אלו (קוצי דורבן, עקבות בע"ח וגללים). השטח נסקר בתאריך 19.3.2025.

ממצאים בוטניים

במקטע זה ובסביבותיו תועדו 155 מיני צומח, הכוללים מין אחד על סף איום – **זמזמית ורבורג**, שני מינים נדירים מאוד – **טופח ספרדי ומורן החורש** שנשתל בשולי הגן הלאומי. כמו כן תועדו 22 מינים מוגנים, ביניהם 6 מיני **סחלביים** וגאופיטים רבים, 7 מינים אנדמיים לישראל וסביבותיה, 3 מיני עצים המוגנים כבוגרים, מין גר אחד ומין גר ופולש אחד.

טבלה 6.12: מיני צומח במקטע 6.12

שם הצמח	סטטוס
זית אירופי	מוגן כעץ בוגר
זמזמית ורבורג	מוגן, על סף איום
זנב-ארנבת ביצני	
זעזועית גדולה	
זקן-תיש ארוך	
זקניים משובלים	
חופניים מצויים	
חטמית זיפנית	
חיננית הבתה	
חלבולב מגובשש	
חלבולב פעוט	
חלוקה הררית	
חפורית מצויה	
חרחינה מכחילה	
טופח השלוחות	
טופח ירושלים	
טופח מצוי	
טופח נאה	
טופח ספרדי	נדיר מאוד
טופח ריסני	

שם הצמח	סטטוס
ברומית המטאטא	
געדה מפושקת	
געדה מצויה	
גרגרנית בירותית	ET
גרניון הארגמן	
דבורנית דינסמור	מוגן
דבורנית צהובה	מוגן
דבורנית שחומה	מוגן
דבשה מחורצת	
דלעת-נחש סורית	
דם-המכבים האדום	מוגן
דרדית מצויה	
דרדר כחול	מוגן, ES
דרדרת צהובה	
הרדוף הנחלים	
הרדופנין הציצית	
ולריינית משולחפת	
ורוניקה קטנת-פרחים	
זוטה מעורקת	
זון אשון	

שם הצמח	סטטוס
אגס סורי	מוגן
אוזן-גדי צהובה	
אורן ירושלים	מוגן כעץ בוגר
אחירותם החורש	מוגן
איסטיס מצוי	
אלה ארץ-ישראלית	מוגן
אלון מצוי	מוגן
אלת המסטיק	
אספסת הכתרים	
אספרג החורש	
ארבע-כנפות מצויות	
אשחר ארץ-ישראלי	
בוצין מפורץ	
בן-חיטה ביצני	
בן-חצב יקינתוני	מוגן
בן-סירה מיובל	
בן-קוצן מאפיר	
בקיה ארץ-ישראלית	
בקיה מצויה	
בקיית הכלאיים	

סטטוס	שם הצמח
	צמרנית הסלעים
	קדד גדול-פרי
	קדד זעיר-פירות
ES	קוצן קיפח
מוגן	קטלב מצוי
	קידה שעירה
	קיטה רותמית
	קיסוסית קוצנית
	קיצנית כרתית
מוגן	רקפת מצויה
	שבטן לבן
	שברק דביק
	שברק משובל
	שברק משונץ
	שום האבקנים
	שום שעיר
	שומר פשוט
	שיבולת-שועל מתפרקת
גר ופולש	שיטה כחלחלה
	שלהבית דביקה
	שמשון מצוי
	שמשון מצרי
	שעורת הבולבוסין
	שעורת התבור
	שרביטן מצוי
	שרעול שעיר
	תגית קיצית
	תלתן הארגמן
	תלתן הכדורים
	תלתן חקלאי
	תלתן כוכבי

סטטוס	שם הצמח
	מקור-חסידה גזור
	מרבה-חלב מונפלייני
	מרגנית השדה
ES	מרוות יהודה
ES	מרוות ירושלים
	מרקולית מצויה
	נוצנית כדורית
מוגן	נורית אסיה
	ניסנית ירושלמית
	נשרן הדוחן
	נשרן מכחיל
מוגן	סחלב הגליל
מוגן	סחלב פרפרני
מוגן	סחלב שלוש-השיניים
	סינפיטון ארץ-ישראלי
	סירה קוצנית
מוגן	עוזרר קוצני
	עוקצר מצוי
	עירית גדולה
	עכנאי שרוע
	עשנן קטן
	פואה מצויה
מוגן כעץ בוגר	פיקוס התאנה
	פרסה דלת-תרמילים
	פרסיון גדול
	פשתה אשונה
	פשתה שעירה
	פשתת המכבד
	צהרון מצוי
	צחנן מבאיש
	ציבורת ההרים
	צלביית ארוכת-שיבולת

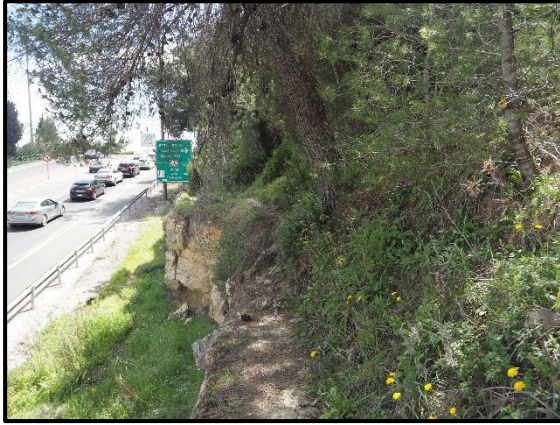
סטטוס	שם הצמח
	טיון דביק
ES	טמוס מזרחי
	טרשנית שרועה
	יבלית מצויה
מוגן	יערה איטלקית
	כליינית מצויה
מוגן	כלנית מצויה
	כמנון כרתי
	כמנון קיפח
	כנפה חרוקה
	כרבולת מצויה
	כרבולת קטנה
	כרבולתן השדות
מוגן, ES	כרכום חורפי
גר	כשות השדות
	כתלית פורטוגלית
	כתמה עבת-שורשים
	כתרון עקרבי
	לוטוס יהודה
	לוטם מרווני
	לוטם שעיר
	לוטמית דביקה
	לוטמית ערבית
EL	לוף ארץ-ישראלי
	לופית מצויה
	לחך בלוטי
	לשון-פר מצויה
מוגן, נדיר מאוד, שתול	מורן החורש
	מלעניאל קצר-מלענים
	מסרק מזרחי
	מצלתיים מצויות
	מקור-חסידה גדול

קונפליקטים:

- פגיעה בשטחים מוגנים של גן לאומי קסטל ;
- טופוגרפיה תלולה ;
- בשטח קיים שביל הולכי רגל צר ומוצל, עתיר בערכי טבע. כל נסיון לסלול אותו יפגע קשות בערכי הטבע ובפעילות בעלי החיים בשטח ;
- פגיעה בשטח טבעי ;
- פגיעה בערכי טבע צמודים לגן הלאומי ;
- פגיעה נופית ;

המלצות

1. תיקון התוואי כך שלא יחדור לתחומי הגן הלאומי, ולא יפגע בשטח הסובב אותו.



תמונה 6.12.3: השביל הצר מעל הכניסה למבשרת



תמונה 6.12.2: השביל הצר העובר בחורש בצמוד לגדר הגן הלאומי



תמונה 6.12.1: מעבר בעלי חיים בגדר הגן הלאומי



תמונה 6.12.6: מקבץ של המין המוגן דבורנית צהובה בתוואי השביל



תמונה 6.12.5: מראה כללי מעל הכניסה למבשרת



תמונה 6.12.4: מורך החורש, נדיר מאוד, שתול סביב הגן הלאומי

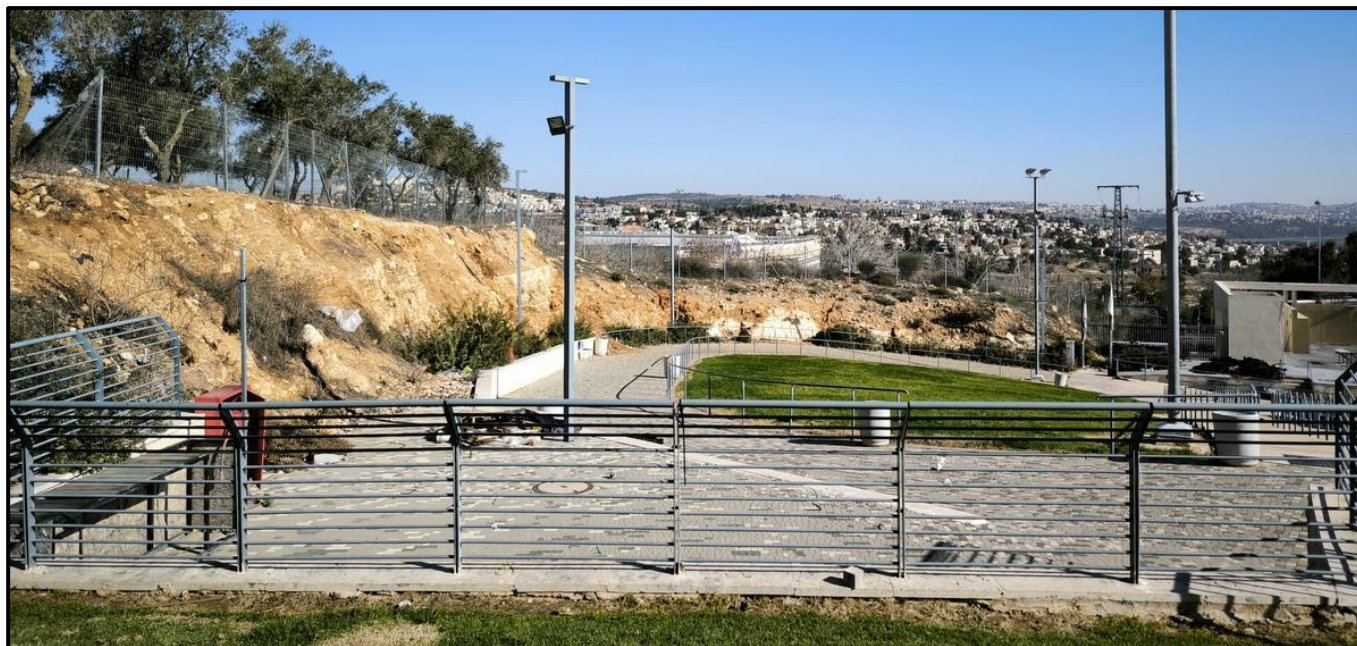
6.13 חציית שדרות החוצבים

שביל אופניים מבשרת - מקטע 6.13 - שכונה י"א וגן לאומי קסטל



תיאור המקטע

הסקר נערך בתאריך 9.12.2024. זהו מקטע קצר באורך כ-100 מ', העובר לצד האמפיתאטרון בשולי הגן הלאומי קסטל וחוצה את שדרות החוצבים. זהו שטח בנוי וסלול כולו, ללא ערכי טבע. השטח מגודר עם הפרשי גובה ניכרים ביחס לכביש, ואינו נגיש לציבור.



תמונה 6.13: "צוואר הבקבוק" בו מסומן התוואי – לא נגיש לציבור.

ממצאים בוטניים

השטח סלול כולו ולא תועדו בו צמחים כלשהם.

ערכיות אקולוגית: נמוכה מאוד

קונפליקטים: אין

המלצות: נדרש תיאום עם רשות הטבע והגנים.

6.14 חציית מחלף הראל

שביל אופניים מבשרת - מקטע 6.14 - שכונה י"א וגן לאומי קסטל



מקרא

- בתי גידול טבעי
- סלול/בנוי
- שולי כביש
- אדומים וניררים
- זמזומית ורבורג
- טופח ספרדי
- אנדמיים
- גרגרנית בירוחית
- טמוס מרחי
- לוף ארץ-ישראלי
- מחוזת יהודה
- מחוזת יהושלים
- גרים, פולשים ושחולים
- כשות השדות
- שטה כחלחלה
- מוגנים
- אגס סורי
- אחירוחם החורש
- אלון מצוי
- בן-חצב יקינתוני
- דבורנית דינסמור
- דבורנית צהובה
- דבורנית שחומה
- דם-המכבים האדום
- דדר כחול
- יערה אטלקית
- כלנית מצויה
- כרכום חורפי
- נורית אסיה
- סחלב הגלילי
- סחלב פרפרני
- סחלב שלוש-השיניים
- עוזר קוצני
- רקפת מצויה
- בעלי חיים
- דו-חיים
- זוחלים
- חסרי חוליות
- יונקים
- עופות
- מוגנים כעצים בוגרים
- אורך ירושלים
- זית אירופי

תיאור המקטע

הסקר נערך בתאריך 9.12.2024. המקטע סלול כולו, באורך כ-170 מ' שחוצה את מחלף הראל דרך שדרות החוצבים. זהו שטח בנוי וסלול כולו, ואין בו ערכי טבע.

ממצאים בוטניים

השטח סלול כולו ולא תועדו בו צמחים כלשהם.

ערכיות אקולוגית: נמוכה מאוד

קונפליקטים: אין

המלצות: אין