

ד"ר רון פרומקין, ייעוץ אקולוגי לתכנון סביבתי  
[ron.frumkin@gmail.com](mailto:ron.frumkin@gmail.com) .052-8617021 נייד : 02-5332028 .טל': 9074521 מבשרת ציון 17, מבוטא יערה

## שביל אופניים סובב מבשרת ציון - סקר אקולוגי – סתיו 2024 – אביב 2025

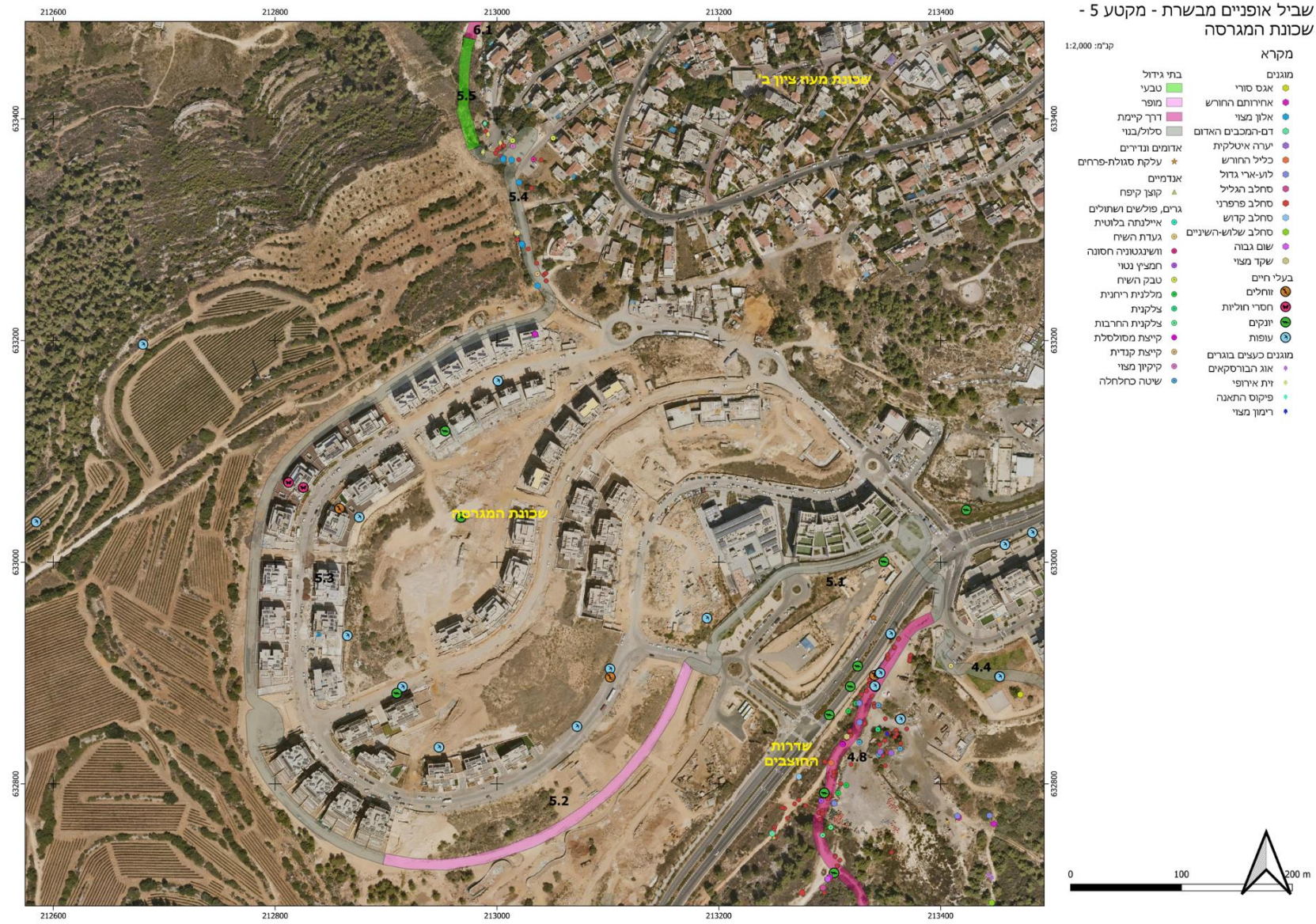
נספח 5 : מקטע מס' 5 – סובב שכונת המגרסה



ד"ר רון פרומקין, ד"ר תמר מרכוס ויעל אורגד

27 במאי 2025

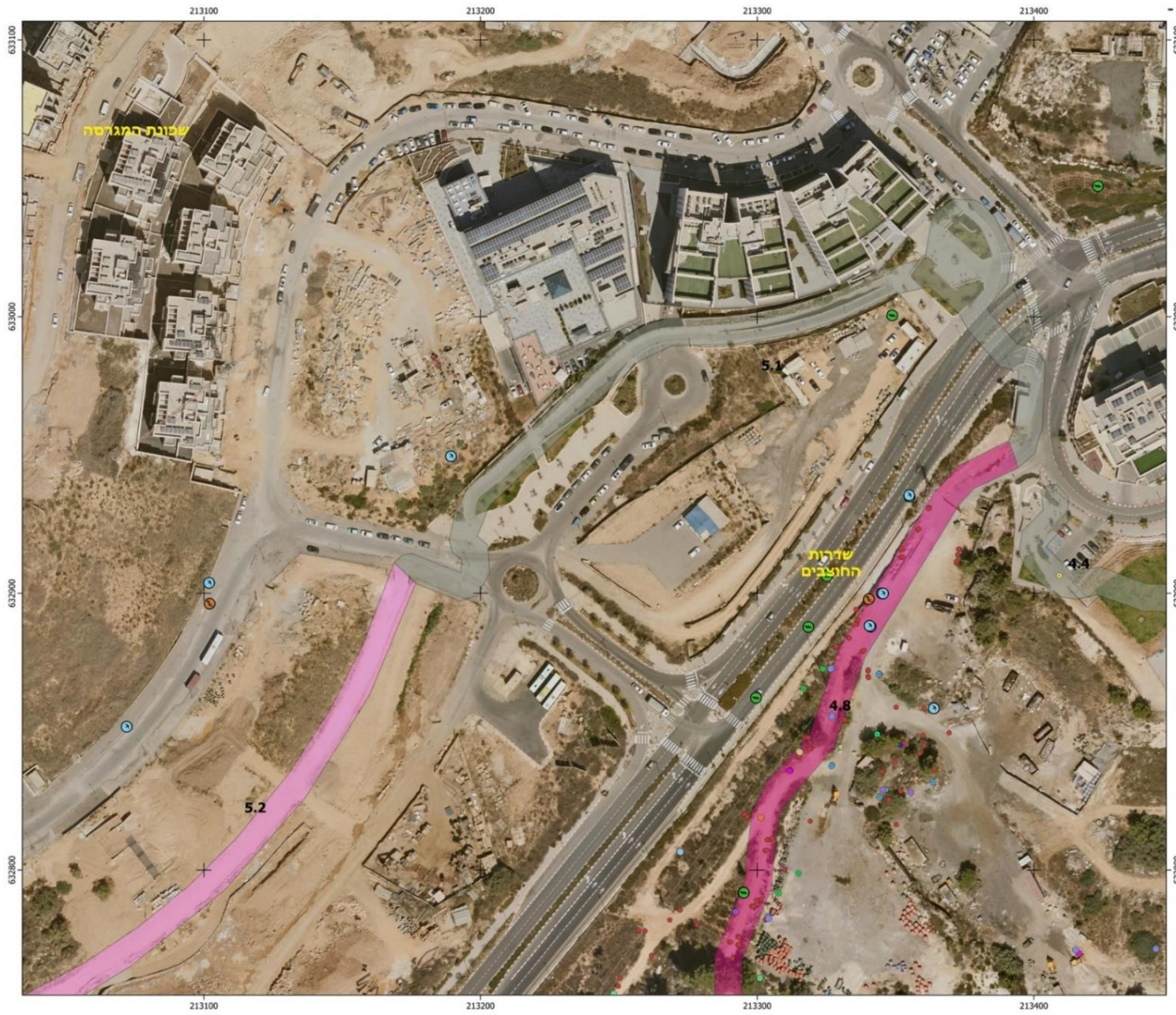
# מקטע 5 – שכונת המגרסה



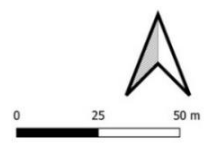
תרשים 5: מקטע 5, מבט כללי

# 5.1 כביש הגישה לשכונת המגרסה

שביל אופניים מברשת - מקטע 5.1  
שכונת המגרסה



- מקרא**
- בתי גידול
  - מופר
  - דרך קיימת
  - סלול/בנוי
  - אדומים ונדירים
  - עלוקת סגולת-פרחים
  - גרים, פולשים ושחלים
  - איילתנה בלוטית
  - גדעת השיח
  - חמצין נטוי
  - מללנית ריחנית
  - צלקנית
  - צלקנית הררבות
  - קייצת מסולסלת
  - שיטה כחלחלה
  - מגנים
  - אחרותם החורש
  - דס-המכבס האדום
  - יערה איטלקית
  - כליל החורש
  - לוע-אירי גדול
  - סחלב קדוש
  - שקד מצוי
  - בעלי חיים
  - זוחלים
  - יונקים
  - עופות
  - מגנים כעצים בוגרים
  - רימון מצוי



תרשים 5.1: מקטע 5.1

## תיאור המקטע

מקטע באורך כ-360 מ' החוצה את שדרות החוצבים ונכנס אל אזור בבנייה בשכונת המגרסה. זהו שטח מופר מאוד, שנמצא בתהליכי בנייה וסלילה.

## ממצאים בוטניים

בשטח תועדו 7 מיני צומח, אך לא תועדו ערכי טבע מוגנים או נדירים.

### טבלה 5.1: מיני צומח במקטע 5.1

סטטוס	שם הצמח
	פרג זיפני
	צבון מצוי
	שומר פשוט

סטטוס	שם הצמח
	גדילן מצוי
	גרניון הארגמן
	סביון אביבי
	סירה קוצנית

ערכיות אקולוגית: נמוכה מאוד

## קונפליקטים:

- אין

## המלצות:

1. גינון סביב השביל במינים מקומיים.

## 5.2 שטח מופר מזרח לשכונת המגרסה



תרשים 5.2: מקטע 5.2

## תיאור המקטע

מקטע באורך כ-360 מ', בו השביל נצמד לדרך עפר קיימת. הדרך עצמה היא דרך רחבה ועבירה, ומשני צדדיה ישנם שטחים עם שרידי בתה מופרת בגלל הבנייה המרובה.

## ממצאים בוטניים

בשטח תועדו 5 מיני צומח, אך לא תועדו ערכי טבע מוגנים או נדירים.

**טבלה 5.2:** מיני צומח במקטע 5.2

שם הצמח	סטטוס
ברקן סורי	
גדילן מצוי	
סביון אביבי	
סירה קוצנית	
שומר פשוט	

ערכיות אקולוגית: נמוכה.

## קונפליקטים:

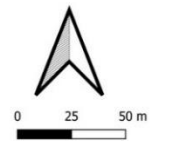
- אין

## המלצות:

1. גינון סביב השביל במינים מקומיים.

# 5.3 שטח מיושר המקיף את השכונה בבנייה

שביל אופניים מבשרת -  
 מקטע 5.3 - שכונת  
 המגרסה



## תיאור המקטע

מקטע באורך כ-730 מ' המקיף את השכונה בבנייה. שטח מיושר בשולי אתר הבנייה, שמצדו השני יש מעזבה, שטחים חקלאיים ומשארי טבע קטנים.

## ממצאים בוטניים

בשטח תועדו 9 מיני צומח, מתוכם 2 מינים מוגנים – **אלון מצוי** ושיח שתול של **אחירותם החורש**. כמו כן תועד מין גר ופולש – קייצת קנדית.

### **טבלה 5.3:** מיני צומח במקטע 5.3

שם הצמח	סטטוס
סביון אביבי	
ציפורני-חתול מצויות	
קייצת קנדית	גר ופולש
שומר פשוט	

שם הצמח	סטטוס
אחירותם החורש	מוגן
אלון מצוי	מוגן
אלת המסטיק	
ברקן סורי	
גדילן מצוי	

ערכיות אקולוגית: בתחום השביל נמוכה, בשוליים התחתונים – בינונית.

## קונפליקטים:

- עצי האלון בשטח עלולים להיפגע

## המלצות:

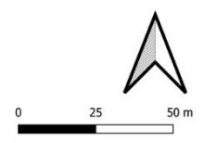
1. היצמדות לשביל הקיים.
2. גינון בצמחייה מקומית
3. שיקום המעזבות הקטנות במורד.

# 5.4 לאורך רחוב עין חמד

שביל אופניים מברשת - מקטע 5.4 -  
 שכונת המגרסה - 5.5



- מקרא**
- בתו גדול
  - טבעי
  - דרך קיימת
  - סלול/בנוי
  - גרים, פולשים ושחולים
  - אודרכת מצויה
  - אילנות בלוטית
  - ושינגטוניה חסונה
  - טבק השיח
  - קייצת קנדית
  - קיקיון מצוי
  - מוגנים
  - אחירותם החורש
  - אלון מצוי
  - חצב מצוי
  - סתונות היורה
  - רקפת מצויה
  - שקד מצוי
  - בעלי חיים
  - יונקים
  - מוגנים כעצים בוגרים
  - זית אירופי
  - פיקוס התאנה



תרשים 5.4: מקטע 5.4

## תיאור המקטע

הסקר נערך בתאריך 1.1.2025. מקטע באורך כ-200 מ' לאורך רחוב עין חמד, שהוא בחלקו סלול ובחלקו דרך עפר. זהו שביל קיים, צמוד לבתים ישנים. בחלקו יש שדרה נטועה של ברוש קירח. בשטח יש הבדלי מפלסים בין מגרש חניה עליון ותחתון, והשביל יורד דרך ערוץ קטן מופר אך כולל שרידי צומח טבעי.



**תמונה 5.4.2: הפרשי מפלסים**



**תמונה 5.4.1: קטע סלול ושדרת ברוש קירח**

## ממצאים בוטניים

בשטח תועדו 28 מיני צומח, הכוללים 3 מינים מוגנים – **אלון מצוי, אחירותם החורש ושקד מצוי**, 3 מיני עצים המוגנים כבוגרים, 4 מינים פולשים ומין גינןן אחד.

**טבלה 5.4: מיני צומח במקטע 5.4**

סטטוס	שם הצמח
	ציפורני-חתול מצויות
	קידה שעירה
גר ופולש	קייצת קנדית
גר ופולש	קיקיון מצוי
	שומר פשוט
מוגן	שקד מצוי
	שרביטן מצוי
	שרעול שעיר

סטטוס	שם הצמח
גר ופולש	טבק השיח
	טיון דביק
	טמוס מצוי
	לוטם שעיר
	מעוג כרתי
	נשרן צפוף
	סביון אביבי
	סולנום שחור
	פואה מצויה
מוגן כעץ בוגר	פיקוס התאנה

סטטוס	שם הצמח
מוגן	אחירותם החורש
מוגן	אלון מצוי
	אלת המסטיק
	אספרג החורש
	ארכובית שבטבתית
	ברקן סורי
	גדילן מצוי
מוגן כעץ בוגר, גר ופולש	ווישינגטוניה חסונה
מוגן כעץ בוגר	זית אירופי
	חרדל לבן

**ערכיות אקולוגית:** נמוכה

**קונפליקטים:**

- הבדלי מפלסים
- תיתכן פגיעה בעצים מוגנים או מוגנים כבוגרים.

**המלצות:**

1. שימור העצים המוגנים.
2. טיפול במינים הפולשים.

## 5.5 מקטע טבעי מרחוב עין חמד עד דרך העפר

מפה – תרשים 5.4

### תיאור המקטע

מקטע שאורכו כ-100 מ' המקיף את הבתים מקצהו של רחוב עין חמד ומחבר אל דרך העפר בהמשך. מקטע זה עובר בשטח בשולי שטח טבעי, ובחלקו מעזבה. השטח הינו מדרון תלול שיחייב חציבה ומילוי של השטח. הסקר נערך בתאריכים 1.1.2025 ו-19.3.2025



**תמונה 5.5.1 :** מראה אופייני של המקטע.

## ממצאים בוטניים

בשטח זה תועדו 21 מיני צומח, הכוללים מין אחד מוגן, 2 עצים המוגנים כבוגרים ו-2 מינים גרים ופולשים.

### **טבלה 5.5:** מיני צומח במקטע 5.5

סטטוס	שם הצמח
	עשנן צפוף
	פואה מצויה
מוגן כעץ בוגר	פיקוס התאנה
	קידה שעירה
גר ופולש	קיקיון מצוי
	שומר פשוט
	שרעול שעיר

סטטוס	שם הצמח
	טמוס מצוי
	ילקוט הרועים
	לוטם שעיר
	מעוג כרתי
	נשרן צפוף
	סולנום שחור
	עשנן מטפס

סטטוס	שם הצמח
מוגן	אלון מצוי
	אספרג החורש
	ארבע-כנפות מצויות
	גרניון הארגמן
מוגן כעץ בוגר	זית אירופי
גר ופולש	טבק השיח
	טיון דביק

## ערכיות אקולוגית: בינונית

### קונפליקטים:

- חשש לפגיעה במינים רגישים בשולי התוואי.
- התוואי עובר במדרון תלול.

### המלצות

1. טיפול במינים הפולשים
2. מניעת הפגיעה בשטח הטבעי.