

ד"ר רון פרומקין, ייעוץ אקולוגי לתכנון סביבתי
מבוא יערה 17, מבשרת ציון 9074521. טל': 02-5332028. נייד: 052-8617021. ron.frumkin@gmail.com

שביל אופניים סובב מבשרת ציון - סקר אקולוגי – סתיו 2024 - אביב 2025

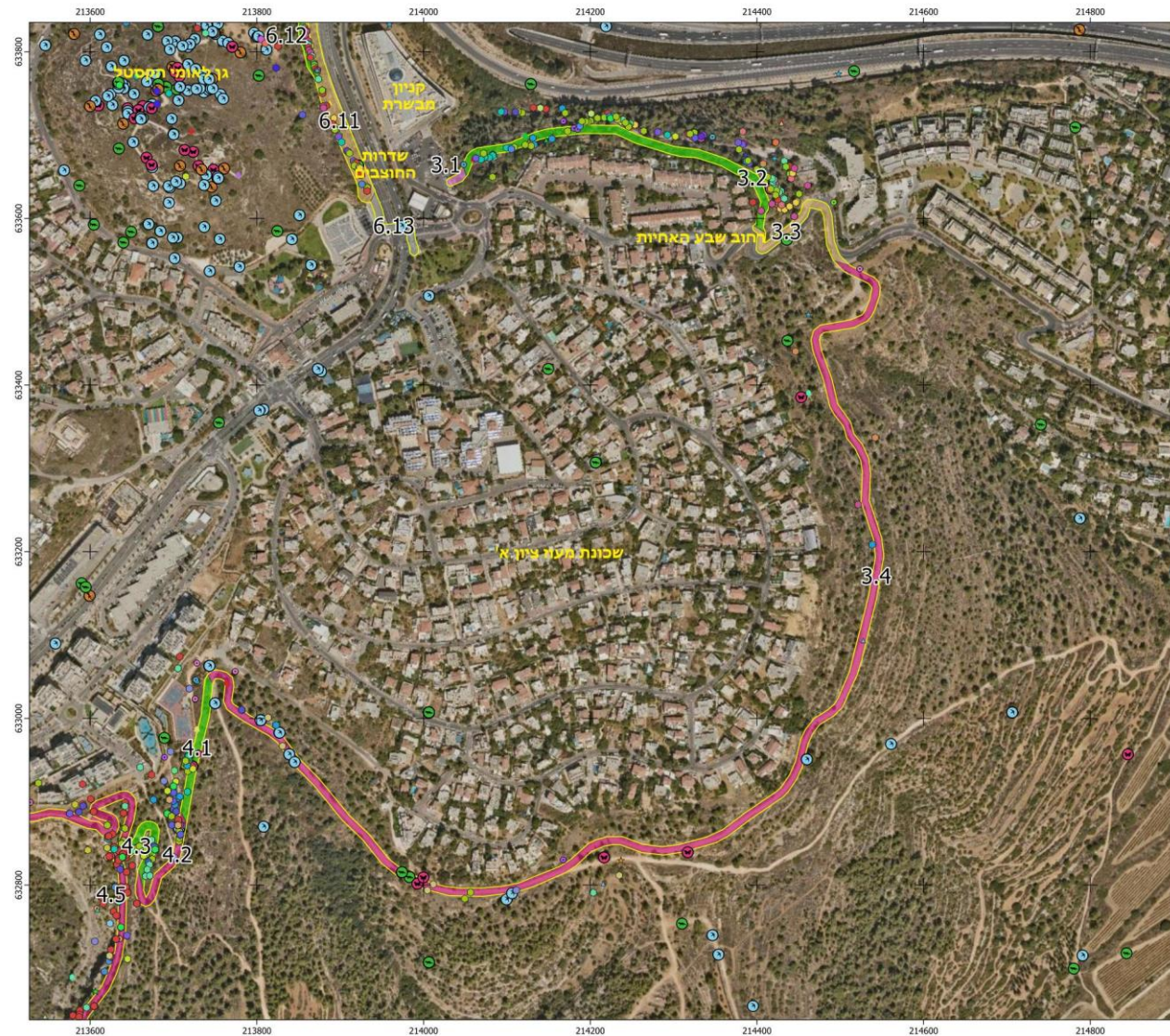
נספח 3 : מקטע מס' 3 – סובב מעוז ציון א'



ד"ר רון פרומקין, ד"ר תמר מרכוס ויעל אורגד

27 במאי 2025

מקטע 3 – סובב שכונת מעוז ציון א'

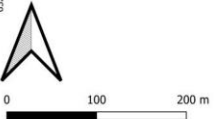


שביל אופניים מבשרת - מקטע 3 - מעוז ציון א'

קלמ: 1:3,000

מקרא

- | | |
|--------------------------------------------------------------------------------------------------------------------------------------------------------------------------------------------------------------------------------------------------------------------------------------------------------------------------------------------------------------------------------------------------------------------------------------------------------------------------------------------------------------------------------------------------------------------------------------------------------------------------------------------------------------------------------------------------------------------------------------------------------------------------------------------------------------------------------------------------------------------------------------------------------------------------------------------------------|-----------------------------------------------------------------------------------------------------------------------------------------------------------------------------------------------------------------------------------------------------------------------------------------------------------------------------------------------------------------------------------------------------------------------------------------------------------------------------------------------------------------------------------------------------------------------------------------------------------------------------------------------------------------------------------------------------------------------------------------------------------------------------------------------------------------------------------------------------------------------------------------------------------------------------------------------------------------------------------------------------------|
| <ul style="list-style-type: none"> ■ שביל האופניים ● בת גידול ● טבעי ■ מופר ■ דרך קיימת ■ סלול/בנוי ■ שולי כביש ■ אדומים וגדירים ★ גרגרנית משובלת ★ טופס ספרדי ★ עלקת סגולת-פרחים ■ אנדמיים ▲ אשבל מעורק ▲ דל-קרנים כרמלי ▲ חצב מצוי ▲ מזומות מצויה ▲ חורשי מצויץ ▲ טמוס מרחי ▲ מרות ירושלים ▲ נץ-חלב שעיר ▲ עכנאי יהודה ▲ שעורר שעיר ▲ גרים, פולשים ושחולים ● איילנת בלוטות ● גפן היץ ● חד-אבקן אדום ● חמצץ נטוי ● מרבה-חלב הדסי ● קיקיון מצוי ● שיטה כחלחלה ● מוגנים בעצים בוגרים ● אוג הבורסקאים ● אוון קפריסאי ● אשחר רחב-עלים ● ברוש מצוי ● זית אירופי ● פיקוס התאנה ● רביניה בת-שיטה | <ul style="list-style-type: none"> ● אוב מצוי ● אחריתם החורש ● אירוס ארץ-ישראלי ● אלה אטלנטית ● אלה ארץ-ישראלית ● אלון מצוי ● בן-סחלב צרפי ● דבורית דינסמור ● דבורית הקטיפה ● דבורית צחובה ● דבורית שחומה ● דם-המכבים האדום ● דדר כחול ● חצב מצוי ● חרוב מצוי ● ערה איטלקית ● כלית החורש ● כלנית מצויה ● כרכום חורפי ● לבנה רפואי ● לוע-ארי גדול ● מרווה משולשת ● נורית אסיה ● נרקיס מצוי ● סחלב הגלילי ● סחלב פרפרני ● סחלב קדוש ● סחלב שלוש-השניים ● סחלביים ● סיפף התבואה ● סתונות היונה ● עוזר קוצני ● צתרה ורודה ● קורנית מקורקפת ● רקפת מצויה ● שקד מצוי ● בעלי חיים ● זוחלים ● חסרי חוליות ● יונקים ● עופות |
|--------------------------------------------------------------------------------------------------------------------------------------------------------------------------------------------------------------------------------------------------------------------------------------------------------------------------------------------------------------------------------------------------------------------------------------------------------------------------------------------------------------------------------------------------------------------------------------------------------------------------------------------------------------------------------------------------------------------------------------------------------------------------------------------------------------------------------------------------------------------------------------------------------------------------------------------------------|-----------------------------------------------------------------------------------------------------------------------------------------------------------------------------------------------------------------------------------------------------------------------------------------------------------------------------------------------------------------------------------------------------------------------------------------------------------------------------------------------------------------------------------------------------------------------------------------------------------------------------------------------------------------------------------------------------------------------------------------------------------------------------------------------------------------------------------------------------------------------------------------------------------------------------------------------------------------------------------------------------------|



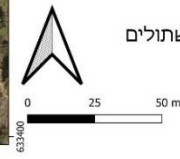
תרשים 3: מקטע 3, מבט כללי

3.1 היציאה מקניון מבשרת ותחילת החורש



שביל אופניים מבשרת -
מקטע 3.1-3.2 - מעוז ציון א'

- מקרא**
- שביל האופניים
 - בתי גידול
 - טבעי
 - מופר
 - סלול/בנוי
 - שולי כביש
- אדומים ונדירים**
- טופח ספרדי *
- אנדמיים**
- דל-קרניים כרמלי ▲
 - טמוס מורחי ▲
 - מרוות ירושלים ▲
 - שערור שעיר ▲
- בעלי חיים**
- חסרי חוליות ●
 - יונקים ●
 - עופות ●
- מוגנים**
- אזוב מצוי ●
 - אחירותם החורש ●
 - אלה אטלנטית ●
 - אלה ארץ-ישראלית ●
 - אלון מצוי ●
 - בן-סחלב צרפי ●
 - דבורנית הקטפה ●
 - דבורנית צהובה ●
 - דבורנית שחומה ●
 - דם-המכבים האדום ●
 - חצב מצוי ●
 - כליל החורש ●
 - כלנית מצויה ●
 - כרכום חורפי ●
 - נורת אסיה ●
 - סחלב הגליל ●
 - סחלב פרפרני ●
 - סחלב שלוש-השיניים ●
 - סחלבים ●
 - סייפן התבואה ●
 - עוזר קוצני ●
 - קורנית מקורקפת ●
 - רקפת מצויה ●
- מוגנים כעצים בוגרים**
- אורן קפריסאי ●
 - אשחר רחב-עלים ●
 - ברוש מצוי ●
 - זית אירופי ●
- גרים, פולשים ושתולים**
- גפן היין ●
 - חמצץ נטוי ●
 - שיטה כחלחלה ●



תרשים 3.1: מקטעים 3.1-3.2

תיאור המקטע

מקטע קצר באורך כ-30 מ'. שטח מופר בשולי חורש. בשטח זה יש מספר מינים פולשים כמו שיטה כחלחלה וחמצץ נטוי. בשטח יש הפרשי גובה בין מפלס הרחובות – שדרות החוצבים, כביש הגישה לקניון והחיבור לרחוב שבע האחיות, מפלס החניה ומפלס החורש. הסקר נערך בתאריכים 1.1.2025 ו-17.3.2025.

ממצאים בוטניים

בשטח תועדו 21 מיני צומח, ביניהם 4 מינים מוגנים, מין אחד אנדמי לישראל וסביבותיה, עץ אחד שפרטיו מוגנים כבוגרים ו-3 מינים גרים ופולשים.

טבלה 3.1: מיני צומח במקטע 3.1

סטטוס	שם הצמח
ES	קוצן קיפח
	קידה שעירה
גר ופולש	קייצת קנדית
	קיסוסית קוצנית
מוגן	רקפת מצויה
	שומר פשוט
גר ופולש	שיטה כחלחלה

סטטוס	שם הצמח
	טיון דביק
מוגן	כלנית מצויה
	כתמה עבת-שורשים
	לוטם שעיר
מוגן	נורית אסיה
	סירה קוצנית
	צהרון מצוי

סטטוס	שם הצמח
מוגן כעץ בוגר	אשחר רחב-עלים
	בקיית הכלאיים
	גזר קיפח
	געדה ממושקת
מוגן	דם-המכבים האדום
גר ופולש	חמצץ נטוי
	טופח ריסני

ערכיות אקולוגית: נמוכה

קונפליקטים:

טופוגרפיה תלולה

המלצות

1. טיפול במינים הפולשים.

3.2 חורש טבעי על גבי מדרון מאזור קניון מבשרת עד בית הרופא

מפה: תרשים 3.1

תיאור המקטע

מקטע באורך כ-450 מ'. בשטח יש חורש ים-תיכוני טבעי, עשיר בעצי אלון מצוי ואלה ארץ-ישראלית שלמרגלותיהם צומחים גאופיטים כמו **רקפת מצויה**, **כרכום חורפי**, **עירית גדולה** ואף מיני **סחלביים**. רוב התוואי של מקטע זה עובר בשטח יער מוגן לפי תמ"א 1. הסקר נערך בתאריכים 1.1.2025 ו-17.3.2025.

התוואי עובר על גבי מדרון תלול, ובו שביל הולכי-רגל ומספר גרמי מדרגות.

ממצאים בוטניים

בשטח זה תועדו 90 מיני צומח, לא כולל מיני גינון בשולי הבתים. ביניהם נמצא מין אחד נדיר מאוד – **טופח ספרדי**. כמו כן, תועדו 22 מינים מוגנים, 4 מינים אנדמיים לישראל וסביבותיה, 4 מיני עצים מוגנים כבוגרים ו-3 מינים פולשים.

טבלה 3.2: מיני צומח במקטע 3.2

שם הצמח	סטטוס
זקן-סב מצוי	
חופניים מצויים	
חלבולב מצוי	
חלמית קטנת-פרחים	
חמציץ נטוי	גר ופולש
חסה כחולת-פרחים	
חצב מצוי	מוגן
טופח מצוי	
טופח ספרדי	נדיר מאוד
טופח ריסני	
טיון דביק	
טמוס מזרחי	ES
כוכבית מצויה	
כליינית מצויה	
כלנית מצויה	מוגן
כרכום חורפי	מוגן, ES

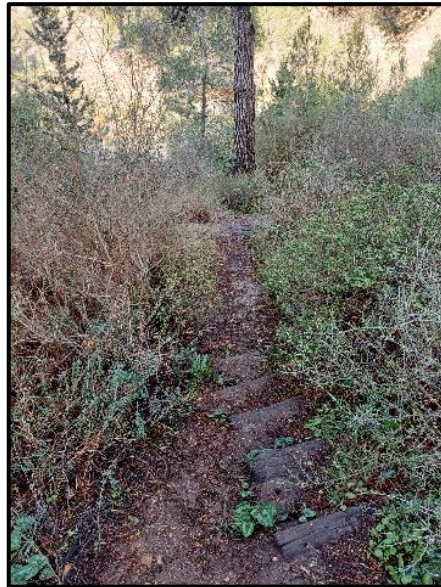
שם הצמח	סטטוס
גזר קיפח	
געדה מפושקת	
גפן היין	תרבותי
גרניון עגול	
דבורנית הקטיפה	מוגן
דבורנית צהובה	מוגן
דבורנית שחומה	מוגן
דל-קרניים כרמלי	ES
דם-המכבים האדום	מוגן
ורוניקה לבנה	
ורוניקה מבריקה	
ורוניקה קטנת-פרחים	
זוטה מעורקת	
זוטה צפופה	
זית אירופי	מוגן כעץ בוגר
זנב-עקרב שיכני	

שם הצמח	סטטוס
אורן קפריסאי	מוגן כעץ בוגר, גר ופולש
אזוב מצוי	מוגן
אחירותם החורש	מוגן
אלה אטלנטית	מוגן
אלה ארץ-ישראלית	מוגן
אלון מצוי	מוגן
אלת המסטיק	
אספרג החורש	
ארביס אביבי	
אשחר רחב-עלים	מוגן כעץ בוגר
בוצין מפורץ	
בן-סחלב צריפי	מוגן
בן-קוצן מאפיר	
בקיה ארץ-ישראלית	
בקיית הכלאיים	
ברוש מצוי	מוגן כעץ בוגר, שתול

סטטוס	שם הצמח
מוגן	קורנית מקורקפת
	קידה שעירה
	קיסוס החורש
	קיסוסית קוצנית
	קיפודן מצוי
	קיצנית כרתית
	קרנונית דביקה
מוגן	רקפת מצויה
	שבטן לבן
	שום שעיר
	שומר פשוט
גר ופולש	שיטה כחלחלה
	שלהבית דביקה
	תלתן תריסני

סטטוס	שם הצמח
מוגן	סחלביים
מוגן	סיפן התבואה
	סירה קוצנית
	סרפד קרומי
מוגן	עוזרר קוצני
	עולש מצוי
	עירית גדולה
	עשנן יהודה
	פואה מצויה
	פעמונית קיפחת
	פרסיון גדול
	צהרון מצוי
	צורית בלוטית
	צמרנית הסלעים

סטטוס	שם הצמח
	כתמה עבת-שורשים
	לוטוס יהודה
	לוטוס מצוי
	לוטם שעיר
	לופית מצויה
	מצילות מצויצות
	מצלתיים מצויות
	מרגנית השדה
ES	מרות ירושלים
מוגן	נורית אסיה
	ניסנית ירושלמית
מוגן	סחלב הגליל
מוגן	סחלב פרפרני
מוגן	סחלב שלוש-השיניים



תמונות 3.2.1-3.2.4 : חורש ים-תיכוני טבעי ובו שבילי הליכה צרים ומדרגות.

ערכיות אקולוגית: גבוהה מאוד

קונפליקטים:

- טופוגרפיה תלולה ;
- צפויה פגיעה קשה בערכי טבע מוגנים ;
- צפויה פגיעה קשה בשטח טבעי ;
- צפויה פגיעה נופית בחורש טבעי ;

המלצות

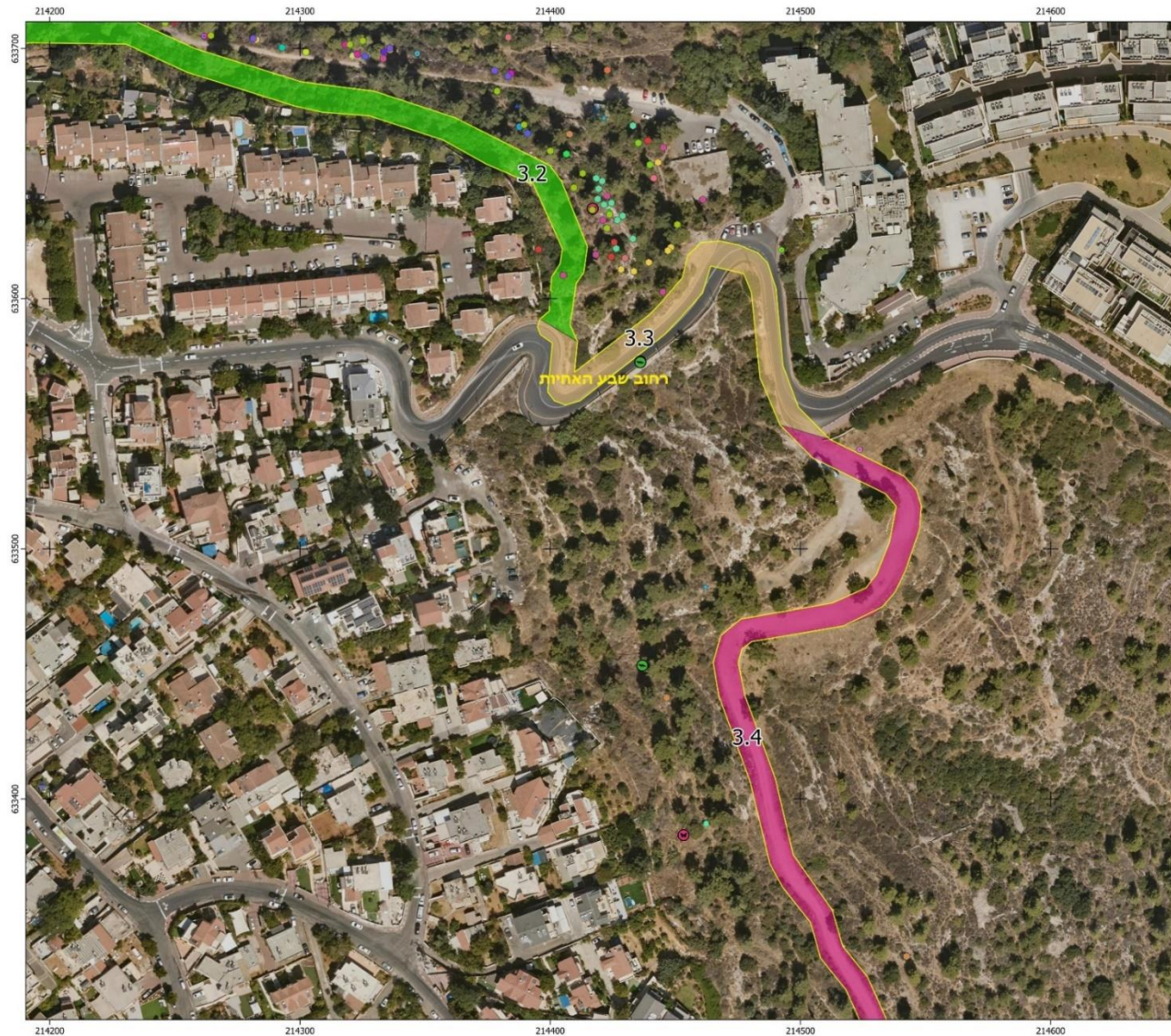
1. כל ניסיון להעביר שביל אופניים במקטע זה יפגע קשות בחורש טבעי ואיכותי, המוגן לפי תוכניות מתאר ארציות ונוספות.
2. ניתן לצמצם את הפגיעה ע"י הסטת השביל צפונה והעברת מחציתו המזרחית של התוואי על דרך קיימת המתחברת לבית הרופא.
3. הגנה על החורש ושימורו.
4. טיפול במינים הפולשים.



תמונות 3.2.5-3.2.7 : פרחים במקטע 3.2 : סחלב הגליל, דבורנית הקטיפה וטופח ספרדי.

3.3 מקטע לאורך כביש שבע האחיות

שביל אופניים מבשרת -
מקטע 3.3 - מעוז ציון א'



- מקרא**
- שביל האופניים
 - בתי גידול
 - טבעי
 - דרך קיימת
 - שולי כביש
 - אדומים ונדירים
 - טופח ספרדי
- מוגנים**
- אזוב מצוי
 - אחירתם החורש
 - אלה ארץ-ישראלית
 - אלון מצוי
 - בן-סחלב צרפתי
 - דבורנית הקטיפה
 - דבורנית צהובה
 - דם-המכבים האדום
 - חצב מצוי
 - כליל החורש
 - כלנית מצויה
 - נורית אסיה
 - סחלב הגליל
 - סחלב פרפרני
 - סחלב שלוש-השיניים
 - סחלביים
 - סייפן התבואה
 - קורנית מקורקפת
 - רקפת מצויה
- אנדמיים**
- דל-קרניים כרמלי
- מוגנים כעצים בוגרים**
- אורן קפריסאי
 - אשחר רחב-עלים
 - זית אירופי
 - פיקוס התאנה
- גרים, פולשים ושתולים**
- גפן היין
 - חמצץ נטוי
 - מרבח-חלב הדסי
 - קיקיון מצוי
- בעלי חיים**
- חסרי חוליות
 - יונקים

תרשים 3.3 : מקטע 3.3, צמוד לכביש שבע האחיות

תיאור המקטע

הסקר נערך בתאריך 1.1.2025. 1.1.1. מקטע באורך כ-200 מ' שעובר בצמוד לכביש התלול והצר למדי. כיום אין שם מדרכה והכביש מתפתל עם ראות מוגבלת.

ממצאים בוטניים

במקטע זה וסביבותיו תועדו 26 מיני צומח, רובם תועדו בשטח מצפון לשביל, צמוד למקטע 3.2. ביניהם 9 מינים מוגנים, מין אחד של עץ מוגן כבוגר, 2 מינים פולשים ומספר צמחי גינן כמו **מרבה-חלב הדסי**.

טבלה 3.3: מיני צומח במקטע 3.3

שם הצמח	סטטוס
סירה קוצנית	
עירית גדולה	
צהרון מצוי	
צורית בלוטית	
קיצנית כרתית	
קיקיון מצוי	גר ופולש
רקפת מצויה	מוגן
שום שער	

שם הצמח	סטטוס
טופח מצוי	
טיון דביק	
לוטוס יהודה	
לוטם שער	
מרבה-חלב הדסי	תרבותי
נורית אסיה	מוגן
סחלב הגליל	מוגן
סחלב פרפרני	מוגן
סחלב שלוש-השיניים	מוגן

שם הצמח	סטטוס
אורן קפריסאי	מוגן כעץ בוגר, גר ופולש
אליסון מצוי	
בן-סחלב צרפי	מוגן
דבורנית צהובה	מוגן
דם-המכבים האדום	מוגן
זנב-עקרב שיכני	
חלבולב מצוי	
חלמית קטנת-פרחים	
חצב מצוי	מוגן

ערכיות אקולוגית: נמוכה

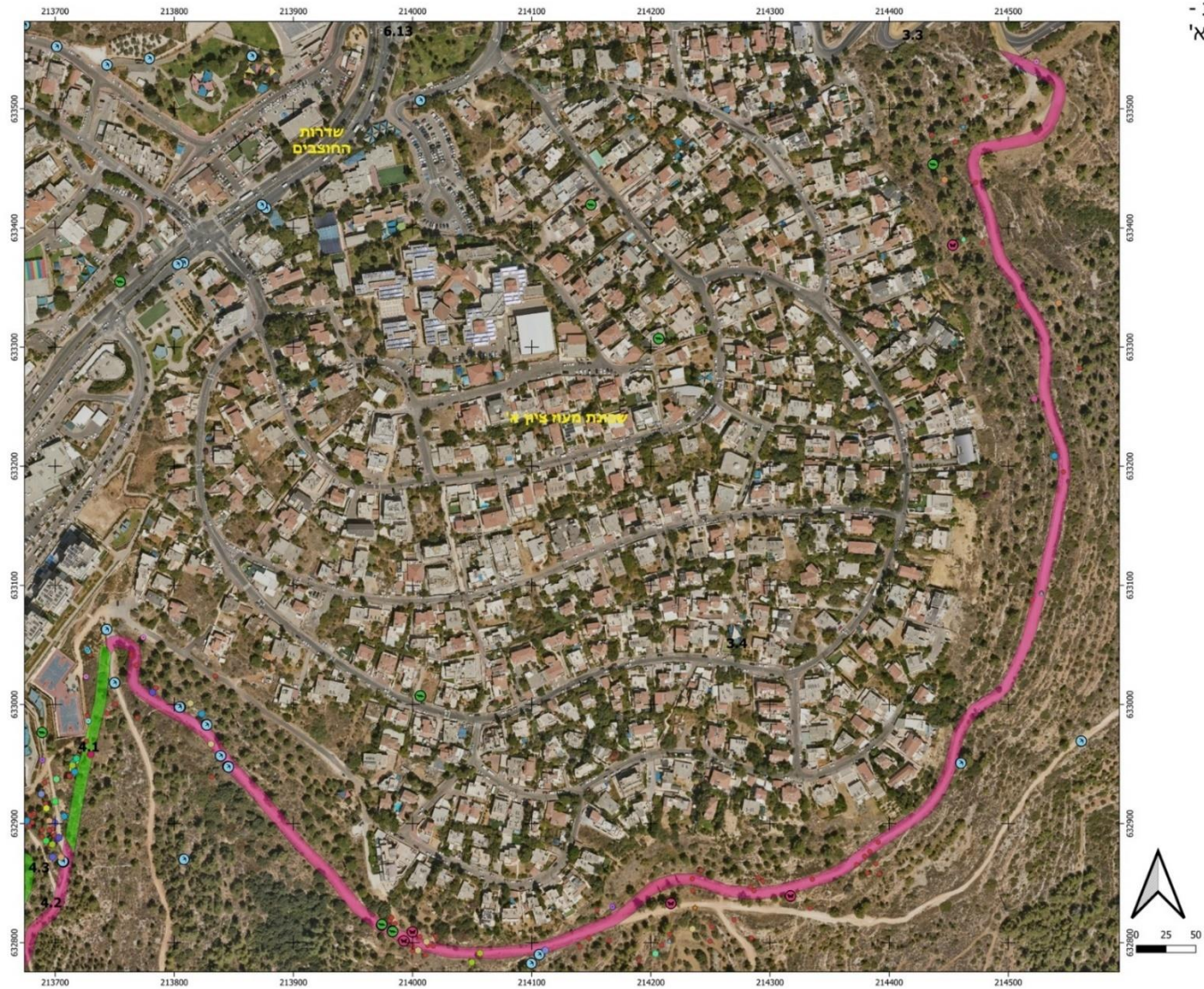
קונפליקטים:

- טופוגרפיה תלולה

המלצות

1. יש צורך בתכנון מפורט.

3.4 לאורך דרך הביוב המקיפה את שכונת מעוז ציון א'



תרשים 3.4 : מקטע 3.4 סביב שכונת מעוז ציון א'

תיאור המקטע

אורך המקטע כ-1.6 ק"מ, והוא עובר לאורך דרך הביוב המקיפה את שכונת מעוז ציון א' ממזרח ומדרום לה. דרך הביוב עצמה היא דרך עפר רחבה ועבירה בשיפוע מתון במרבית אורכה, ומשני צדדיה ישנם שטחים טבעיים הכוללים שטחי בתה סלעית וחורש ים-תיכוני בצפיפות משתנה. שטחים אלו הם שטחים בערכיות אקולוגית גבוהה עד גבוהה מאוד, ובהם ערכי טבע רבים. חלקו המזרחי של התוואי עובר יער מוגן לפי תמ"א 1. הסקר נערך בתאריך 27.11.2024.

ממצאים בוטניים

במקטע זה תועדו 77 מיני צומח, ביניהם מין אחד נדיר מאוד – **טופח ספרדי**, מין אחד על סף איום – **עלקת סגולת-פרחים**, 8 מינים מוגנים הכוללים עצי חורש כמו **אלון מצוי** וגאופיטים כמו **סחלב הגליל**, מין אנדמי אחד – **זמזומית מצויה**; 2 עצים המוגנים כבוגרים ו-4 מינים פולשים.

טבלה 3.4: מיני צומח במקטע 3.4

שם הצמח	סטטוס
צלף קוצני	
קידה שעירה	
קיקיון מצוי	גר ופולש
רכפה לבנה	
רקפת מצויה	מוגן
שברק דביק	
שיטה כחלחלה	גר ופולש
שלהבית דביקה	
שקד מצוי	מוגן
שרעול שעיר	
תגית ארץ-ישראלית	
תלתן חקלאי	
תלתן תריסני	

שם הצמח	סטטוס
סחלב הגליל	מוגן
סייפן התבואה	מוגן
סירה קוצנית	
עוזרר קוצני	מוגן
עירית גדולה	
עכנאי שרוע	
עלקת סגולת-פרחים	על סף איום
פואה מצויה	
פיקוס התאנה	מוגן כעץ בוגר
פרג זיפני	
פרסיון גדול	
פשתה אשונה	
פשתה שעירה	
צורית בלוטית	
ציפורני-חנות מצויות	
ציפורנית מצרית	

שם הצמח	סטטוס
חמציץ נטוי	גר ופולש
חרצית עטורה	
טופח ספרדי	נדיר מאוד
טופח ריסני	
כוכבן מצוי	
לוטם שעיר	
לוטמית ערבית	
לוע-ארי גדול	מוגן
מוצית קוצנית	
מעוג כרתי	
מצויץ סורי	
מצלתיים מצויות	
מקור-חסידיה גדול	
מרגנית השדה	
מרקולית מצויה	
ניסנית דו-קרנית	

שם הצמח	סטטוס
איילנתה בלוטית	גר ופולש
אלון מצוי	מוגן
אלת המסטיק	
אשחר ארץ-ישראלי	
אשחר רחב-עלים	מוגן כעץ בוגר
גזיר דקיק	
געדה ממושקת	
געדה מצויה	
דבקון הזית	
דם-המכבים האדום	מוגן
הרדופנין הציצית	
ורוניקה לבנה	
זמזומית מצויה	ES
חבלבל כפני	
חד-שפה מצוי	
חוח עקוד	

ערכיות אקולוגית: בינונית בתוואי דרך הביוב, גבוהה עד גבוהה מאוד בשוליו

קונפליקטים:

- התוואי עובר בחלקו ביער מוגן בתמ"א 1, ובשטחי יער נוספים.
- חשש לפגיעה במינים רגישים בשולי התוואי

המלצות

1. טיפול במינים הפולשים.
2. מניעת הפגיעה בשולי הדרך.
3. לאור השיפוע המתון התוואי נגיש ועביר לאופניים כבר היום, גם ללא סלילתו.