

ד"ר רון פרומקין, ייעוץ אקולוגי לתכנון סביבתי
ron.frumkin@gmail.com .052-8617021 נייד : 02-5332028 .טל': 9074521 מבשרת ציון 17, מבווא יערה

שביל אופניים סובב מבשרת ציון - סקר אקולוגי – סתיו 2024 - אביב 2025

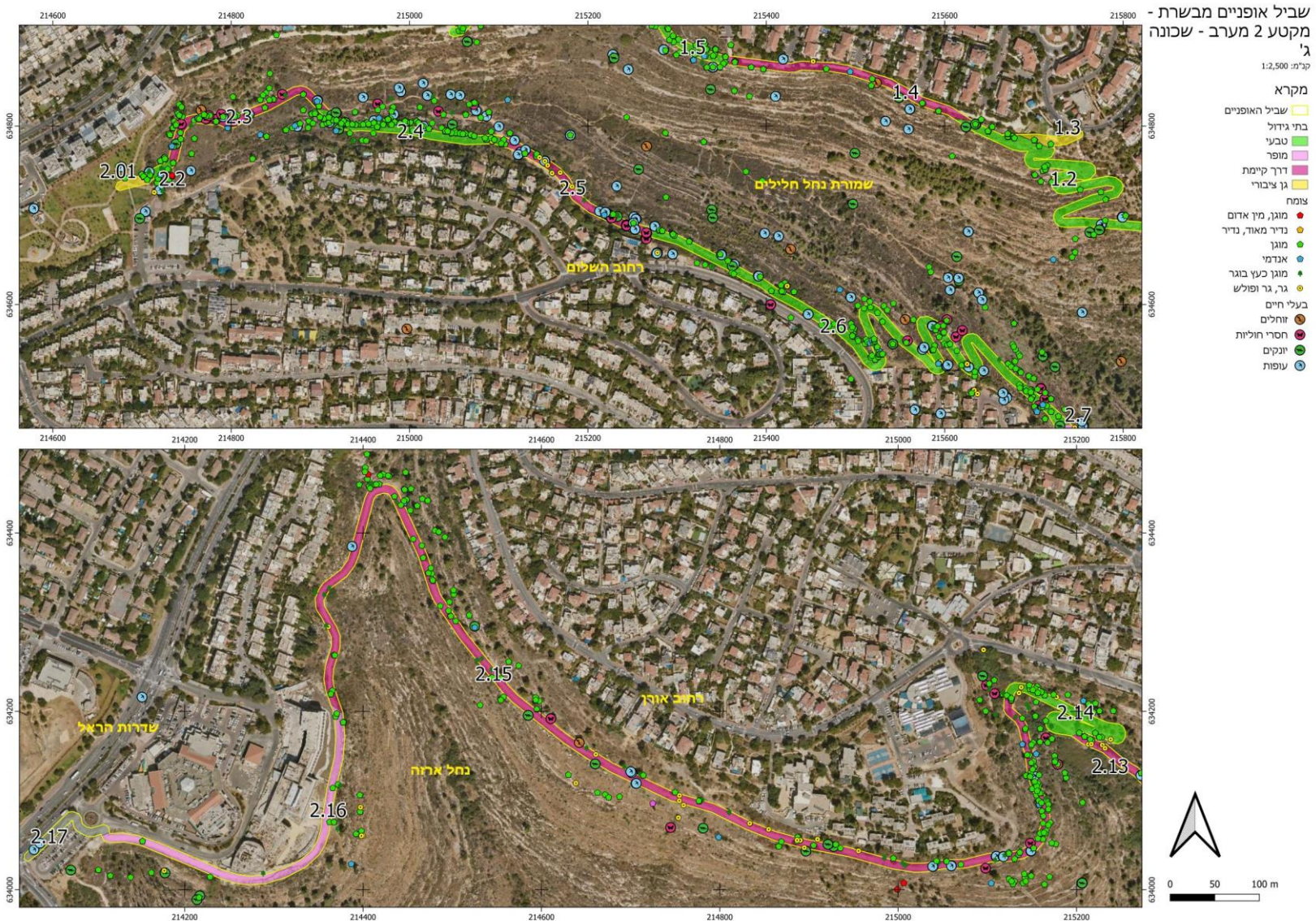
נספח 2 : מקטע מס' 2 – סובב שכונות ג' ו-ט' ("מבשרת הישנה")



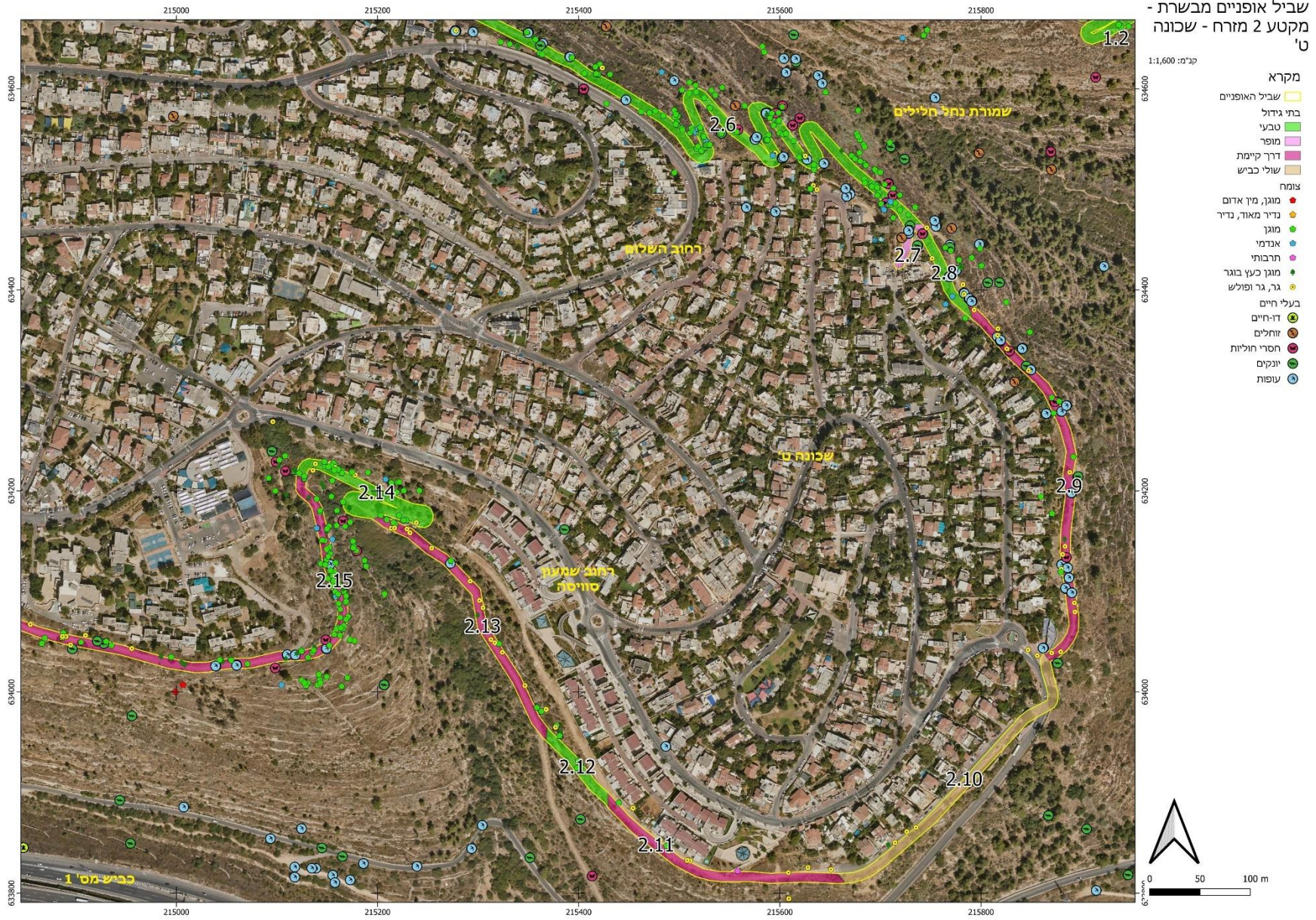
ד"ר רון פרומקין, ד"ר תמר מרכוס ויעל אורגד

27 במאי 2025

מקטע 2 – סביב שכונה ג'



תרשים 2.1 : מקטע 2, חלק מערבי



תרשים 2.1 : מקטע 2, חלק מזרחי

2.1 יציאה מפארק חלילים

שביל אופניים מבשרת -
מקטע 2.3-2.2-2.1



תרשים 2.4: מקטעים 2.1-2.3

תיאור המקטע

מקטע באורך כ-30 מ' בחלק המזרחי ביותר של השטח המגוון בפארק חלילים. המקטע נסקר בתאריכים 7.12.2024, 17.3.2025 ו-29.3.2025.

ממצאים בוטניים

במקטע זה ובסביבותיו תועדו 37 מיני צומח. מתוכם, מין אחד, **שיבולת-שועל שונת-גלומות**, הוא מין בסכנת הכחדה שתועד כ-30 מ' ממזרח לשביל בשנת 2023. שאר המינים נפוצים. מהמינים שתועדו, 7 מהם מוגנים, 2 מינים אנדמיים לישראל ולשכנותיה, 3 הם מיני עצים שפרטיהם הבוגרים מוגנים ו-2 מינים גרים ופולשים.

טבלה 2.1: מיני צומח במקטע 2.1

אנדמיות: ES – אנדמי לישראל, לסוריה וללבנון

סטטוס	שם הצמח
מוגן	שום גבוה
	שומר פשוט
	שיבולת-שועל נפוצה
מוגן, מין אדום	שיבולת-שועל שונת-גלומות
	שעורת הבולבוסיין
מוגן	שקד מצוי
	שרעול שעיר
	תלתן הפוך

סטטוס	שם הצמח
	לחך אזמלני
	סירה קוצנית
	עבקנה שכיח
מוגן	עוזרר קוצני
מוגן כעץ בוגר	פיקוס התאנה
	קורטם דק
	קיפודן מצוי
	קיצנית כרתית
גר ופולש	קיקיון מצוי
מוגן	רקפת מצויה

סטטוס	שם הצמח
	גדיל מצוי
	דבקה זיפנית
	זון אשון
	חוח עקוד
	חלמית מצויה
	חרדל לבן
	טופח גדול
	טייון דביק
מוגן, ES	כרכום חורפי
EL	לוף ארץ-ישראלי

סטטוס	שם הצמח
מוגן כעץ בוגר, גר ופולש	אזדרכת מצויה
מוגן	אלה ארץ-ישראלית
	אספסת עדשתית
	ארבע-כנפות מצויות
	ארכובית שבטבטית
	אשחר ארץ-ישראלי
מוגן כעץ בוגר	אשחר רחב-עלים
	בקיה ארץ-ישראלית
	בקיה תרבותית

ערכיות אקולוגית: נמוכה

קונפליקטים:

- אין

המלצות:

1. טיפול במינים הפולשים;
2. מניעת הפגיעה בשטח הטבעי ממזרח למקטע;
3. יש שבילים קיימים בגן, ומומלץ להעביר את התוואי על אחד מהם.

2.2 חיבור בין פארק חלילים לשביל עפר קיים ממזרח לו

מפה : תרשים 2.4

תיאור המקטע

מקטע באורך כ-30 מ' שעובר בשטח טבעי ונועד לחבר בין פארק חלילים לבין דרך עפר קיימת בחלקו העליון ביותר של נחל חלילים. בחלקו המערבי של המקטע הוא עובר דרך חורש טבעי סבוך שבו מיני עצים ים-תיכוניים אופייניים כגון **עוזרר קוצני ואשחר רחב-עלים** והחלק המזרחי של המקטע עובר בשטח המכוסה בבתה טבעית עשירה. המקטע נסקר בתאריכים 7.12.2024 ו-29.3.2025.

ממצאים בוטניים

בשטח זה תועדו 58 מיני צומח. מתוכם מין אחד נמצא בסכנת הכחדה, **שיבולת-שועל שונת-גלומות**, שאותר במרחק של פחות מ-10 מ' מדרום לתוואי השביל בשנת 2023, ומין נוסף נחשב לנדיר מאוד, **עוזרר אדום** – ככל הנראה פליט תרבות, אותר כ-40 מ' מצפון למקטע בצמוד למקטע 2.3. במקטע זה תועדו 10 מינים מוגנים, 3 מינים אנדמיים לישראל וסביבותיה, 3 מיני עצים שפרטיהם הבוגרים מוגנים ו-2 מינים פולשים.

טבלה 2.2: מיני צומח במקטע 2.2

אנדמיות: EI – אנדמי לישראל; ES – אנדמי לישראל, לסוריה וללבנון

שם הצמח	סטטוס
נורית אסיה	מוגן
סחלב שלוש-השיניים	מוגן
סירה קוצנית	
עבקנה שכיח	
עוזרר אדום	מוגן, נדיר מאוד
עוזרר קוצני	מוגן
עכנאי שרוע	
פואה מצויה	
פיקוס התאנה	מוגן כעץ בוגר
פשתה שעירה	
צהרון מצוי	
ציבורת ההרים	
קורטם דק	
קידה שעירה	

שם הצמח	סטטוס
דבקה זיפנית	
דרדר מצוי	
זון אשון	
חוח עקוד	
חלמית מצויה	
חרדל לבן	
טופח גדול	
טיין דביק	
כרכום חורפי	מוגן, ES
כתמה עבת-שורשים	
לוענית מצויה	
לוף ארץ-ישראלי	EL
לחך אזמלני	
מקור-חסידה גדול	

שם הצמח	סטטוס
אזדרכת מצויה	מוגן כעץ בוגר, גר ופולש
אלה ארץ-ישראלית	מוגן
אספסת עדשתית	
אספרג החורש	
ארבע-כנפות מצויות	
ארכובית שבטטית	
אשחר ארץ-ישראלי	
אשחר רחב-עלים	מוגן כעץ בוגר
בקיה ארץ-ישראלית	
בקיה תרבותית	
בקיית הכלאיים	
ברומית המטאטא	
ברקן סורי	
גדילן מצוי	

סטטוס	שם הצמח
	שרעול שעיר
EI	תלתן הנביאים
	תלתן הפוך
	תלתן תריסני

סטטוס	שם הצמח
מוגן	שום גבוה
	שומר פשוט
	שיבולת-שועל נפוצה
מוגן, מין אדום	שיבולת-שועל שונת-גלומות
	שעורת הבולבוסיין
מוגן	שקד מצוי

סטטוס	שם הצמח
	קיפודן מצוי
	קיצנית כרתית
גר ופולש	קיקיון מצוי
	קרדה מכסיפה
מוגן	רקפת מצויה
	שבטן לבן

ערכיות אקולוגית: גבוהה

קונפליקטים:

- צפויה פגיעה בשטח טבעי ובערכי טבע מוגנים

המלצות:

1. לכאורה סביר היה להעביר את השביל על דרך העפר הקיימת כ-10 מ' מדרום למקטע, אך בדיוק שם אותרו הפרטים של שיבולת-שועל שונת-גלומות שהוא מין בסכנת הכחדה בישראל. לאור זאת, נדרש סקר מקיף של הבתה מסביב למקטע על מנת לקבוע תוואי מתאים לשביל;
2. טיפול במינים הפולשים.



תמונות 2.2.1-2.2.2: מראה כללי של מקטע 2.2 ועץ עוזרר קוצני צמוד לתוואי השביל.

2.3 שביל עפר מצפון לבית ספר השלום

מפה : תרשים 2.4

תיאור המקטע

מקטע באורך כ-220 מ' העובר על דרך עפר קיימת בחלקו העליון ביותר של ערוץ נחל חלילים. שביל העפר עובר בלב שטחי בתה איכותיים מאוד ולצד השביל תועד מגוון רחב מאוד של מיני צומח מקומיים, לרבות מספר רב של מיני גאופיטים מוגנים כגון **סתונית היורה**, **כרכום חורפי**, **צבעוני ההרים** ולפחות ארבעה מיני **סחלביים**. מצפון לשביל יש חורשת עצים ותיקה שגם בה פזורים ערכי טבע מוגנים רבים. כמו כן, בשטחי הבתה תועדה פעילות ניכרת של מספר מיני פרפרים. המקטע נסקר בתאריכים 7.12.2024 ו-29.3.2025.

ממצאים בוטניים

בשטח תועדו 117 מיני צומח, לרבות מין אחד בסכנת הכחדה, **שיבולת-שועל שונת-גלומות** שתועדה כ-10 מ' מדרום לגבול בין מקטע 2.2 ומקטע זה, ומין אחד שמוגדר כנדיר מאוד, **עוזרר אדום**, שפרט שלו גדל כ-2 מ' מהתוואי של השביל, בתוך מקבץ העצים מצפון לשביל, ככל הנראה פליט תרבות. במקטע זה תועדו 21 מינים מוגנים, 6 מינים אנדמיים לישראל ולשכניה, 6 מיני עצים שפרטיהם הבוגרים מוגנים ו-2 מינים פולשים.

טבלה 2.3: מיני צומח במקטע 2.3

אנדמיות: EI – אנדמי לישראל; EL – אנדמי לישראל וללבנון; ES – אנדמי לישראל, לסוריה וללבנון; ET – אנדמי לישראל ולטורקיה

שם הצמח	סטטוס
גזר קיפח	
געה מצויה	
געת החורש	ET
גרניון הארגמן	
גרניון עגול	
דבורנית צהובה	מוגן
דבקה זיפנית	
דס-המכבים האדום	מוגן
דמומית השדה	
דרדר החרחבינה	
דרדר מצוי	
ורד הכלב	מוגן

שם הצמח	סטטוס
אשחר ארץ-ישראלי	
אשחר רחב-עלים	מוגן כעץ בוגר
בולבסן ארץ-ישראלי	
בוצין מפורץ	
בקיה ארץ-ישראלית	
בקיה צרפתית	
בקיה תרבותית	
בקיית הכלאיים	
ברומית המטאטא	
ברזילון ענף	
ברקן סורי	
גדילן מצוי	

שם הצמח	סטטוס
אורן הצנובר	מוגן כעץ בוגר
אורן ירושלים	מוגן כעץ בוגר
אזדרכת מצויה	מוגן כעץ בוגר, גר ופולש
אזוב מצוי	מוגן
איסטיס מצוי	
אלה ארץ-ישראלית	מוגן
אלון מצוי	מוגן
אלת המסטיק	
אספסת עדשתית	
אספרג החורש	
ארבע-כנפות מצויות	
ארכובית שבטבטית	

סטטוס	שם הצמח
ES	קוצן קיפח
	קורטם דק
	קחווון הצבעים
	קידה שעירה
	קיסוסית קוצנית
	קיפודן מצוי
	קיצנית כרתית
גר ופולש	קיקיון מצוי
	קרדה מכסיפה
מוגן	רקפת מצויה
	שבתן לבן
	שברק קוצני
מוגן	שום גבוה
	שום שעיר
	שומר פשוט
	שיבולת-שועל נפוצה
מוגן, מין אדום	שיבולת-שועל שונת-גלומות
	שלהבית דביקה
	שעורת הבולבוסין
	שעורת התבור
ES	שערור שעיר
מוגן	שקד מצוי
	שרעול שעיר
EI	תלתן הנביאים
	תלתן הפוך
	תלתן תריסני

סטטוס	שם הצמח
	מציץ סורי
	מצלתיים מצויות
	מקור-חסידה גדול
	נוציץ מנוצה
מוגן	נורית אסיה
	נשרן הדוחן
	נשרן מכחיל
	נשרן צפוף
מוגן	סחלב אנטולי
מוגן	סחלב הגליל
מוגן	סחלב שלוש-השיניים
	סירה קוצנית
מוגן	סתונית היורה
	עבקה שכיח
מוגן, נדיר מאוד	עוזרר אדום
מוגן	עוזרר קוצני
	עכנאי שרוע
	פואה מצויה
מוגן כעץ בוגר	פיקוס התאנה
	פעמונית קיפחת
	פרג אגסי
	פרסיון גדול
	פשתה שעירה
מוגן	צבעוני ההרים
	צהרון מצוי
	ציבורת ההרים
	צלבית ארוכת-שיבולת

סטטוס	שם הצמח
	זון אשון
מוגן כעץ בוגר	זית אירופי
	זלזלת הקנוקנות
	חוגית תמימה
	חוח עקוד
	חיננית הבתה
	חלבלוב מגובשש
	חלמית מצויה
	חרדל לבן
	טופח גדול
	טופח ריסני
	טיון דביק
	יבלית מצויה
מוגן	יערה איטלקית
	כנפה חרוקה
מוגן, ES	כרכום חורפי
	כתלה חריפה
	כתמה עבת-שורשים
	לוטוס יהודה
	לוטם שעיר
	לוענית מצויה
EL	לוף ארץ-ישראלי
	לחך אזמלני
	לחך מצוי
	לשון-כלב כרתית
	מוצית קוצנית
	מסרק שולמית

ערכיות אקולוגית: השביל עצמו בערכיות בינונית, אך השטחים הטבעיים הצמודים לו בערכיות גבוהה

קונפליקטים:

- חשש לפגיעה בערכי הטבע הרבים הצמודים לדרך הקיימת;
- יצירת הפרעה לפעילות של אוכלוסיות הפרפרים במקום.

המלצות:

1. מניעת פגיעה בחורשת העצים הקרובה לשביל.
2. מניעת פגיעה בערכי הטבע הרבים באזור השביל.
3. טיפול במינים הפולשים.

2.4 מדרגות הסלע מצפון לרח' האלה



תרשים 2.4: מקטעים 2.4-2.5

תיאור המקטע

מקטע באורך כ-220 מ' המטפס מדרגות סלע עם טראסות חקלאיות מסורתיות על הגדה הדרומית של נחל חלילים על מנת לחבר בין שביל העפר עליו עובר מקטע 2.3 לדרך העפר עליה עובר מקטע 2.5. חלקו המזרחי של השביל נמצא בתחום שמורת הטבע נחל חלילים. מדרגות הסלע והבתות שהתפתחו עליהן עשירות מאוד מבחינת הצומח, וכוללות שילוב של מיני עצים מקומיים כגון אלה ארץ-ישראלית, חרוב מצוי ועוזרר קוצני, שיחים ובני-שיח כגון אזוב מצוי וסירה קוצנית, גאופיטים כגון חצב מצוי, סתוונית היורה, רקפת מצויה, 7 מיני סחלביים וכן מינים עשבוניים. לאורך התוואי של מקטע זה תועדה פעילות של צבי ארץ-ישראלי ושל חזיר בר. המקטע נסקר בתאריכים 7.12.2024 ו-29.3.2025.

ממצאים בוטניים

בשטח תועדו 83 מיני צומח, ביניהם 22 מינים מוגנים, 6 מינים אנדמיים לישראל ולשכניה, 4 מיני עצים שפרטיהם הבוגרים מוגנים ו-2 מינים גרים ופולשים.

טבלה 2.4: מיני צומח במקטע 2.4

אנדמיות: ES – אנדמי לישראל, לסוריה וללבנון; ET – אנדמי לישראל ולטורקיה

שם הצמח	סטטוס
מרוות ירושלים	ES
נורית אסיה	מוגן
ניסנית ירושלמית	
נפית כפופה	
נשרן צפוף	
סחלב אנטולי	מוגן
סחלב הגליל	מוגן
סחלב פרפרני	מוגן
סחלב שלוש-השיניים	מוגן
סחלבן החורש	מוגן
סייפן התבואה	מוגן
סינפיטון ארץ-ישראלי	
סיסנית הבולבוסיין	

שם הצמח	סטטוס
טופח מצוי	
טופח ריסני	
טיון דביק	
יבלית מצויה	
יערה איטלקית	מוגן
כלנית מצויה	מוגן
כנפה חרוקה	
כרכום חורפי	מוגן, ES
כתלה חריפה	
כתמה עבת-שורשים	
לוטוס יהודה	
לוטם שעיר	
לופית מצויה	
לשון-כלב כרתית	
מציץ סורי	

שם הצמח	סטטוס
דם-המכבים האדום	מוגן
דמומית השדה	
דרדית מצויה	
ורד הכלב	מוגן
זית אירופי	מוגן כעץ בוגר
זלזלת הקנוקנות	
זעריר כוכבני	
חוגית תמימה	
חופניים מצויים	
חורשף השבכה	
חיננית הבתה	
חלבולב מגובשש	
חלבולב מצוי	
חמצץ נטוי	גר ופולש
טבורית נטויה	

שם הצמח	סטטוס
אורן ירושלים	מוגן כעץ בוגר
אזוב מצוי	מוגן
אלה ארץ-ישראלית	מוגן
אלון מצוי	מוגן
אספסת הכתרים	
אספסת מצויה	
אשחר רחב-עלים	מוגן כעץ בוגר
בן-חיטה ביצני	
בן-סחלב צריפי	מוגן
גזר קיפח	
גדה מפושקת	
גדת החורש	ET
גרניון הארגמן	
דבורנית צהובה	מוגן
דורבנית התבור	ET

סטטוס	שם הצמח
ES	שערור שעיר
מוגן	שקד מצוי
	שרביטן מצוי
	שרעול שעיר
	תלתן כוכבני
	תלתן תריסני

סטטוס	שם הצמח
מוגן	רקפת מצויה
	שום שעיר
	שיבולת-שועל נפוצה
	שלהבית דביקה
	שעורת הבולבוסיין
	שעורת התבור

סטטוס	שם הצמח
ES	קוצן קיפח
	קחוון הצבעים
	קידה שעירה
	קיסוסית קוצנית
גר ופולש	קיקיון מצוי
	קרדה מכסיפה

סטטוס	שם הצמח
מוגן	עוזרר קוצני
מוגן	ער אציל
מוגן כעץ בוגר	פיקוס התאנה
	פרסיון גדול
	צהרון מצוי
	צלף קוצני

ערכיות אקולוגית: גבוהה

קונפליקטים:

- פגיעה קשה בשטחים איכותיים מאוד מבחינה אקולוגית ובערכי טבע רבים;
- החציבה במדרגות הסלע ובטראסות החקלאיות תהווה פגיעה אקולוגית ונופית קשה;
- חלק ממקטע זה חודר לשטח של שמורת הטבע נחל חלילים. נדרש תיאום עם רטי"ג;

המלצות:

1. בחינת חלופות אחרות לחבר בין שביל העפר בו עובר מקטע 2.3 לדרך העפר עליה עובר מקטע 2.5;
2. הימנעות מחציבה;
3. טיפול במיננים הפולשים.



תמונה 2.4: תוואי השביל מיועד לחצות טראסות חקלאיות מסורתיות בתא שטח של שמורת טבע עשירה בערכי טבע מוגנים.

2.5 שביל עפר מצפון לחלק המזרחי של רח' האלה

מפה : תרשים 2.4

תיאור המקטע

מקטע שאורכו כ-190 מ' לאורך דרך עפר מצפון לחלק המזרחי של רח' האלה. הדרך צמודה מדרום לבינוי קיים ואלו מצפון לה שטחים טבעיים ואיכותיים על המדרון הדרומי של שמורת נחל חלילים. לאורך המקטע יש נוכחות של מינים פולשים, שכל הנראה התבססו לאחר פריצה הדרך. עם זאת, יש גם תיעוד של מיני צמחים מקומיים לרבות עצי חורש מקומיים וגאופיטים מוגנים כגון **דבורנית שחומה**, **סחלב פרפרני**, **סחלבן החורש**, **כרכום חורפי**, הן בתוואי השביל והן בשוליו. המקטע נסקר בתאריכים 7.12.2024 ו-29.3.2025.

ממצאים בוטניים

בשטח זה תועדו 50 מיני צומח, ביניהם 14 מינים מוגנים, 2 מינים אנדמיים לישראל וסביבותיה, 3 מיני עצים שפרטיהם הבוגרים מוגנים ו-4 מינים גרים ופולשים.

טבלה 2.5: מיני צומח במקטע 2.5

אנדמיות: EL – אנדמי לישראל וללבנון; ES – אנדמי לישראל, לסוריה וללבנון

שם הצמח	סטטוס
עשן מטפס	
פיקוס התאנה	מוגן כעץ בוגר
צורית גבוהה	
צלף קוצני	
קחווון הצבעים	
קייצת	גר ופולש
קיסוס החורש	
קיסוסית קוצנית	
קיקיון מצוי	גר ופולש
קרדה מכסיפה	
רכפה לבנה	
רקפת מצויה	מוגן
שבטן לבן	
שיבולת-שועל נפוצה	
שלהבית דביקה	

שם הצמח	סטטוס
חמציץ נטוי	גר ופולש
חצב מצוי	מוגן
טבורית נטויה	
טיין דביק	
כרכום חורפי	מוגן, ES
כתלית יהודה	
כתמה עבת-שורשים	
לוף ארץ-ישראלי	EL
מעוג כרתי	
נוציץ עטוף	
סחלב פרפרני	מוגן
סחלבן החורש	מוגן
סינפיטון ארץ-ישראלי	
עוזרר קוצני	מוגן
ער אציל	מוגן

שם הצמח	סטטוס
אזוב מצוי	מוגן
אחירותם החורש	מוגן
אלה ארץ-ישראלית	מוגן
אלון מצוי	מוגן
אספרג החורש	
אשחר רחב-עלים	מוגן כעץ בוגר
בקיה תרבותית	
גדיל מצוי	
דבורנית שחומה	מוגן
ושינגטוניה חסונה	מוגן כעץ בוגר, גר ופולש
ורד הכלב	מוגן
חופניים מצויים	
חיננית הבתה	
חלבלוב מגובשש	
חלבלוב מצוי	

שם הצמח	סטטוס
תלתן תריסני	

שם הצמח	סטטוס
שרביטן מצוי	
שרעול שעיר	

שם הצמח	סטטוס
שעורת הבולבוסין	
שקד מצוי	מוגן

ערכיות אקולוגית: השביל עצמו בערכיות בינונית ואילו השטחים הטבעיים מצפונו בערכיות אקולוגית גבוהה.

קונפליקטים:

- פגיעה במינים רגישים ;
- מקטע זה נמצא בשטח של שמורת הטבע נחל חלילים ;
- חשש לפגיעה בערכי טבע בשולי הדרך ;
- הפרעה לפעילות בעלי חיים בתחום השמורה.

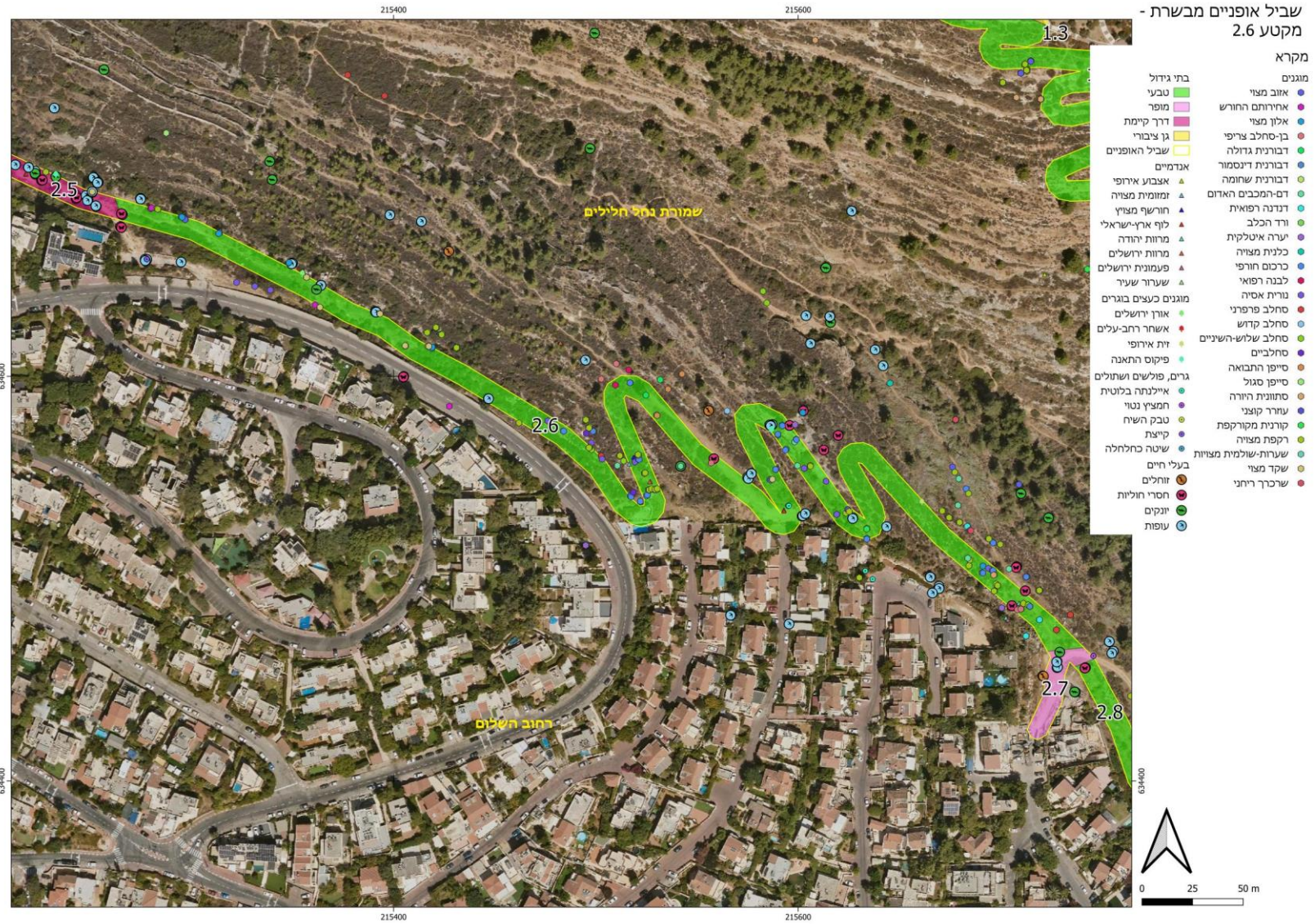
המלצות

1. שמירה על ערכי הטבע לאורך המקטע.
2. מניעת פגיעה בשטחים הטבעיים מצפון לשביל הקיים.
3. טיפול במינים הפולשים.



תמונה 2.5: תוואי הדרך שנפרצה בשמורת נחל חלילים תוך פגיעה בערכי טבע ויצירת קיטוע של רצף השטח הפתוח

2.6 שטח טבעי הגובל בחלק הצפון-מזרחי של שכונה ג' -



תרשים 2.6: מקטע 2.

תיאור המקטע

מקטע באורך כ-820 מ' העובר בשטחים הפתוחים במעלה המדרון הדרומי של נחל חלילים, בתחום שמורת הטבע, מצפון-מזרח לבתי שכונה ג'. החלק המערבי של המקטע עובר בשטח מישורי למדי אך עם צומח סבוך מצפון לרח' השלום, ולאחר מכן הוא יורד בתלילות באמצעות פיתולים לאורך הבתים בקצה הצפוני של הרחובות מבוא תדהר, נרקיס, סעדיה גאון ושושנה. התוואי המוצע גובל מדרום לו בשטחים בנויים, אך לא תמיד בצמידות דופן לבינוי. רוחב התוואי המוצע באזור הפיתולים הוא כ-65 מ'. מצפון למקטע יש שטחים טבעיים וערכיים מאוד של בתה עם כתמי חורש ועצים פזורים. מקטע זה עשיר מאוד במיני גאופיטים מוגנים, לרבות תיעוד של לפחות 8 מיני **סחלביים**, לצד גאופיטים נוספים כגון **חצב מצוי**, **רקפת מצויה**, **סתונית היורה** ועוד. המקטע נסקר בתאריכים 7.12.2024 ו-29.3.2025.

ממצאים בוטניים

בשטח תועדו 147 מיני צומח, ביניהם 28 מינים מוגנים, 8 מינים אנדמיים לישראל ולשכניה, 4 מיני עצים שפרטיהם הבוגרים מוגנים ו-5 מינים פולשים.

טבלה 2.6: מיני צומח במקטע 2.6

אנדמיות: EL – אנדמי לישראל וללבנון; ES – אנדמי לישראל, לסוריה וללבנון

סטטוס	שם הצמח
	חמצה שסועה
גר ופולש	חמציץ נטוי
	חסה כחולת-פרחים
	חרדל לבן
	טבורית נטויה
גר ופולש	טבק השיח
	טופח גדול
	טמוס מצוי
	טרשנית שרועה
	ילקוט הרועים
מוגן	יערה איטלקית
מוגן	כלנית מצויה
	כמנון קיפח
	כנפה חרוקה
מוגן, ES	כרכום חורפי
	כתלית יהודה
	כתמה עבת-שורשים

סטטוס	שם הצמח
	הרדופנין הציצית
מוגן	ורד הכלב
	זהבית דמשקאית
	זוטה מעורקת
מוגן כעץ בוגר	זית אירופי
ES	זמזומית מצויה
	זנב-כלב מצוי
	זנב-עקרב שיכני
	זעזעית גדולה
	זעריר כוכבני
	זקן-תיש ארוך
	חד-שפה מצוי
	חוגית תמימה
EL	חורשף מצויץ
	חיננית הבתה
	חלבלוב מגובשש
	חלבלוב פעוט

סטטוס	שם הצמח
מוגן כעץ בוגר	אשחר רחב-עלים
	בן-חיטה ביצני
	בן-חצב סתונוני
מוגן	בן-סחלב צריפי
	ברקן סורי
	גזר קיפח
	גלונית הסלעים
	געדה מפושקת
	געדה מצויה
	גרגרנית החילבה
מוגן	דבורנית גדולה
מוגן	דבורנית דינסמור
מוגן	דבורנית שחומה
מוגן	דם-המכבים האדום
מוגן	דנדנה רפואית
	דדררת צהובה
	היפוכריס נדיר

סטטוס	שם הצמח
מוגן כעץ בוגר	אורן ירושלים
מוגן	אזוב מצוי
	אזנב מצוי
מוגן	אחירותם החורש
גר ופולש	איילתנה בלוטית
	איסטיס מצוי
מוגן	אלון מצוי
	אלת המסטיק
	אספסת גלגלית
	אספסת החבית
	אספסת הכתרים
	אספסת עדשתית
	אספרג החורש
	אסתום מצוי
	אפון נמוך
	אשבל כרתי
	אשחר ארץ-ישראלי

סטטוס	שם הצמח
	שום האבקנים
	שומר פשוט
	שיבולת-שועל מתפרקת
גר ופולש	שיטה כחלחלה
	שלחופן קרומי
	שעורת הבולבוסין
	שעורת העכבר
ES	שערור שער
מוגן	שערות-שולמית מצויות
מוגן	שקד מצוי
	שרדיניה מוצנית
מוגן	שרכרך ריחני
	תלתן גולתי
	תלתן הארגמן
	תלתן הכדורים
	תלתן הכפתורים
	תלתן חקלאי
	תלתן כוכבני
	תלתן לביד

סטטוס	שם הצמח
	פרסיון גדול
	פשתה אשונה
	פשתה גדולה
	צהרון מצוי
	צורית גבוהה
	ציבורת ההרים
	צלף קוצני
	צמרנית הסלעים
	קדד זעיר
מוגן	קורנית מקורקפת
	קידה שעירה
	קיטה רותמית
גר ופולש	קייצת
	קיסוסית קוצנית
	קיצנית כרתית
	קרנונית דביקה
	רכפה לבנה
מוגן	רקפת מצויה
	שבטן לבן
	שברק דביק

סטטוס	שם הצמח
מוגן	סחלב פרפרני
מוגן	סחלב קדוש
מוגן	סחלב שלוש-השיניים
מוגן	סחלביים
מוגן	סייפן התבואה
מוגן	סייפן סגול
	סינפיטון ארץ-ישראלי
	סיסן אשון
	סיסנית הבולבוסין
	סירה קוצנית
מוגן	סתונית היורה
מוגן	עוזרר קוצני
	עוקצר מצוי
	עירית גדולה
	ערבז דק-פרחים
	פואה מצויה
	פילגון מצוי
מוגן כעץ בוגר	פיקוס התאנה
EL	פעמונית ירושלים
	פעמונית קטנה

סטטוס	שם הצמח
מוגן	לבנה רפואי
	לוטוס יהודה
	לוטם שער
	לוטמית דביקה
	לוטמית ערבית
EL	לוף ארץ-ישראלי
	לופית מצויה
	לחך בלוטי
	מוצית קוצנית
	מציץ סורי
	מקור-חסידה גדול
	מקור-חסידה חלמית
	מרגנית השדה
ES	מרוות יהודה
ES	מרוות ירושלים
	מרקולית מצויה
מוגן	נורית אסיה
	ניסנית דו-קרנית
	נשרן הדוחן
	סגולית חרמשית

ערכיות אקולוגית: גבוהה מאוד

קונפליקטים:

- פגיעה קשה בשטחים איכותיים מאוד מבחינה אקולוגית ובערכי טבע רבים ;
- טופוגרפיה קשה ;
- מקטע זה נמצא בשטח של שמורת הטבע נחל חלילים. נדרש תיאום עם רט"ג ;
- הפרעה לפעילות בעלי חיים בשמורה ;
- פגיעה נופית

המלצות:

1. טיפול במינים הפולשים.
2. מציאת נתיב חלופי שלא חודר לתחומי השמורה

2.7 חיבור לחלק הצפוני של רח' שושנה



תרשים 2.7: מקטעים 2.7-2.8

תיאור המקטע

מקטע שאורכו כ-50 מ' לאורך דרך עפר קיימת שנועד ליצור כניסה לשביל האופניים מהקצה הצפוני של רח' שושנה. השטח משני צידי השביל מופר, וכולל התצפיות בצמחים שתועדו בשטחים העוטפים את המקטע. האזור הכללי של המקטע נסקר ב-7.12.2024, ב-1.1.2025 וב-29.3.2025.

ממצאים בוטניים

בשטח זה ובסביבותיו תועדו 29 מיני צומח, ביניהם 8 מינים מוגנים, 3 מינים אנדמיים לישראל וסביבותיה ו-2 מינים פולשים.

טבלה 2.7: מיני צומח במקטע 2.7

אנדמיות: EL – אנדמי לישראל וללבנון; ES – אנדמי לישראל, לסוריה וללבנון

סטטוס	שם הצמח
	פרסיון גדול
	קידה שעירה
מוגן	רקפת מצויה
	שברק דביק
	תלתן לביד

סטטוס	שם הצמח
	כנפה חרוקה
מוגן, ES	כרכום חורפי
ES	מרוות יהודה
	סגולית חרמשית
מוגן	סחלב פרפרני
מוגן	סחלב שלוש-השיניים
EL	פעמונית ירושלים
	פעמונית קטנה

סטטוס	שם הצמח
	זקן-תיש ארוך
	חוגית תמימה
	חלבלוב מגובשש
	חמצה שסועה
גר ופולש	חמציץ נטוי
גר ופולש	טבק השיח
	ילקוט הרועים
מוגן	יערה איטלקית

סטטוס	שם הצמח
	אספסת גלגלית
	אשחר ארץ-ישראלי
מוגן	בן-סחלב צריפי
	געדה מצויה
מוגן	דבורנית דינסמור
מוגן	דנדנה רפואית
	דרדרת צהובה
	הרדופנין הציצית

ערכיות אקולוגית: נמוכה

קונפליקטים:

- יש במקטע מערום של עודפי עפר שנדרש יהיה לפנותו;
- מקטע זה נמצא בשטח של שמורת הטבע נחל חלילים;

המלצות

1. פינוי מערום העפר;
2. טיפול במינים פולשים.

2.8 חיבור בין דרכי העפר מצפון וממזרח לרח' שושנה

מפה : תרשים 2.7

תיאור המקטע

מקטע שאורכו כ-90 מ' דרך שטחים טבעיים אך מופרים למדי בתחום גן לאומי עינות תלם המקשר בין החיבור לקצה הצפוני של רח' שושנה לבין דרך העפר הקיימת ממזרח לבתים לאורך רח' שושנה. שטח השביל המוצע מופר למדי כתוצאה מבנייה של הבתים הצפוניים ביותר של רח' שושנה. ממזרח לתוואי המוצע עוברת דרך עפר קיימת, עליה עובר שביל האופניים במקטע 2.9 ומעבר לדרך זו תועדו מרבית התצפיות בצמחים המשויכים למקטע זה. ממערב למקטע בינוי קיים. המקטע נסקר ב-1.1.2025 וב-29.3.2025.

ממצאים בוטניים

בשטח זה תועדו 39 מיני צומח, ביניהם 11 מינים מוגנים, מין אחד אנדמי לישראל וסביבותיה, 2 מיני עצים שפרטיהם הבוגרים מוגנים ו-2 מינים פולשים.

טבלה 2.8: מיני צומח במקטע 2.8

אנדמיות: ES – אנדמי לישראל, לסוריה וללבנון

סטטוס	שם הצמח
ES	מרוות יהודה
	סגולית חרמשית
מוגן	סחלב אנטולי
מוגן	סחלב פרפרני
מוגן	סחלב שלוש-השיניים
	סירה קוצנית
מוגן	סתונית היורה
	עירית גדולה
	פואה מצויה
מוגן	קורנית מקורקפת
	קידה שעירה
מוגן	רקפת מצויה
	שברק דביק

סטטוס	שם הצמח
מוגן כעץ בוגר	זית אירופי
	חוגית תמימה
גר ופולש	חמצץ בטוי
גר ופולש	טבק השיח
	ילקוט הרועים
	ירוקת-חמור מצויה
	כנפה חרוקה
	לוטם מרווני
	לוטם שעיר
	לוטמית דביקה
	לחך אזמלני
	מקור-חסידה גדול
	מקור-חסידה חלמיתי

סטטוס	שם הצמח
מוגן	אלה ארץ-ישראלית
מוגן	אלון מצוי
	אספסת גלגלית
	אספרג החורש
	אשחר ארץ-ישראלי
	בן-חצב סתונוני
מוגן	בן-סחלב צריפי
מוגן כעץ בוגר, שתול	ברושיים
	געדה מצויה
מוגן	דבורנית דינסמור
מוגן	דנדנה רפואית
	דדרת צהובה
	הרדופנין הציצית



ערכיות אקולוגית: בינונית

קונפליקטים:

- המקטע עולה בתלילות וככל הנראה תידרש הסדרה ניכרת על מנת למתן את השיפוע;
- מקטע זה נמצא בשטח של גן לאומי מאושר;

המלצות

1. העברת השביל על דרך העפר הקיימת שממילא מחברת בין מקטע 2.7 ו-2.9.
2. טיפול במינים הפולשים וסילוק פסולת.

תמונה 2.8: מדרון תלול עם פסולת בניין ועודפי עפר בתחום גן לאומי.

2.9 ממזרח לרח' שושנה



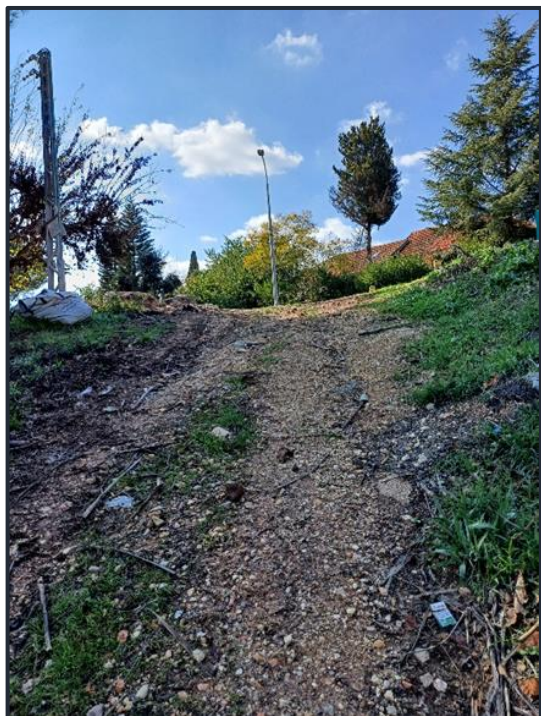
תרשים 2.9: מקטע 2.9

תיאור המקטע

מקטע שאורכו כ-390 מ' לאורך דרך עפר קיימת ממזרח לרח' שושנה. בין הדרך לבתים יש מדרון תלול ומופר למדי, ואילו ממזרח לשביל שטחים טבעיים אך לעיתים יש מקטעים מופרים צמודים לדרך עצמה בהם יש נוכחות ניכרת של מינים פולשים. המקטע נסקר ב-1.1.2025.

ממצאים בוטניים

בשטח זה תועדו 56 מיני צומח, ביניהם 9 מינים מוגנים, מין אחד אנדמי לישראל וסביבותיה, 3 מיני עצים שפרטיהם הבוגרים מוגנים, מין גר אחד ו-5 מינים פולשים.



תמונה 2.9.2: עלייה תלולה לרח' השורק



תמונה 2.9.1: תוואי השביל על דרך עפר קיימת

טבלה 2.9: מיני צומח במקטע 2.9

אנדמיות: ES – אנדמי לישראל, לסוריה וללבנון

שם הצמח	סטטוס
גדילן מצוי	
דבקון הזית	
הרדופנין הציצית	
זית אירופי	מוגן כעץ בוגר
זקן-סב מצוי	
חמציץ נטוי	גר ופולש

שם הצמח	סטטוס
אשחר ארץ-ישראלי	
אשחר רחב-עלים	מוגן כעץ בוגר
בן-חצב סתווני	
בן-סחלב צריפי	מוגן
ברושיים	מוגן כעץ בוגר, שתול
ברקן סורי	

שם הצמח	סטטוס
אזוב מצוי	מוגן
איילנתה בלוטית	גר ופולש
אלה ארץ-ישראלית	מוגן
אלון מצוי	מוגן
אספרג החורש	
ארכובית שבטבטית	

סטטוס	שם הצמח
גר	צבר מצוי
	ציפורני-חתול מצויות
	צלף קוצני
מוגן	קורנית מקורקפת
גר ופולש	קייצת קנדית
	קיסוסית קוצנית
גר ופולש	קיקיון מצוי
	קנה מצוי
מוגן	רקפת מצויה
	שומר פשוט
מוגן	שקד מצוי
	שרעול שעיר

סטטוס	שם הצמח
	לחך אזמלני
	מעוג כרתי
	מציץ סורי
	מקור-חסידה גדול
	מקור-חסידה חלמית
ES	מרות יהודה
	מרקולית מצויה
מוגן	סחלב אנטולי
	סירה קוצנית
	עבקנה שכיח
	עירית גדולה
	עכנאי שרוע
	פואה מצויה

סטטוס	שם הצמח
גר ופולש	טבק השיח
	טופח גדול
	טיון דביק
	ירוקת-חמור מצויה
מוגן	כליל החורש
	בנפה חרוקה
	כתמה עבת-שורשים
	לוטוס יהודה
	לוטם מרווני
	לוטם שעיר
	לוטמית דביקה
	לוטמית ערבית
	לופית מצויה

ערכיות אקולוגית: בינונית

קונפליקטים:

- בקצה הדרומי של המקטע יש עלייה תלולה מאוד לרח' השורק שככל הנראה תחייב הסדרה (תמונה 2.9.2);
- התוואי נמצא בגן לאומי עינות תלם. נדרש תיאום עם רט"ג.

המלצות

1. פינוי מערום העפר ;
2. טיפול במינים פולשים.

2.10 לאורך רח' השקמה



תרשים 2.10: מקטע 2.10

תיאור המקטע

מקטע שאורכו כ-320 מ' לאורך רח' השקמה, רחוב ללא מוצא, סלול ושקט שמתאים כבר היום לתנועת אופניים ללא כל צורך בהתאמות. המקטע נסקר ב-1.1.2025.

ממצאים בוטניים

בשטח זה תועדו 18 מיני צומח, ביניהם מין עץ אחד שפרטיו הבוגרים מוגנים ו-4 מינים פולשים. לא נסקרו מיני הגינון לאורך הרחוב, כל המינים אופייניים לשטחים מגוננים ומופרים.



תמונה 2.10: התוואי ברחוב השקמה

טבלה 2.10: מיני צומח במקטע 2.10

סטטוס	שם הצמח
מוגן כעץ בוגר	פיקוס התאנה
גר ופולש	קייצת קנדית
	רגלת הגינה
	שומר פשוט
	שרעול שעיר
	תלתן זוחל

סטטוס	שם הצמח
	טיין דביק
	לשון-פר איטלקית
	מעוג ברתי
	מרור הגינות
	מרקולית מצויה
	עבקנה שכיח

סטטוס	שם הצמח
גר ופולש	איילנתה בלוטית
	ארכובית שבטבטית
	גדילן מצוי
	ויתניה משכרת
גר ופולש	חמציץ נטוי
גר ופולש	טבק השיח

ערכיות אקולוגית: נמוכה

קונפליקטים:

- חלק ממקטע זה חודר לשטח של גן לאומי מאושר ;

המלצות

1. טיפול במינים פולשים.

2.11 דרך קיימת מזדרום לחלק המזרחי של רח' שמעון סוויסה



תרשים 2.10: מקטעים 2.11-2.12

תיאור המקטע

מקטע שאורכו כ-250 מ' לאורך דרך עפר קיימת שעובר מדרום לחלק המזרחי של רח' שמעון סוויסה. נראה כי הדרך נפרצה יחסית לאחרונה והיא צמודה מצד אחד לקיר התמך של המבנים ומצד שני למדרון הצמוד אליה מדרום. השטח מופר מאוד, ככל נראה כתוצאה מפריצת הדרך. בשל כך, יש נוכחות ניכרת של מינים פולשים לאורך המקטע. המקטע נסקר ב-1.1.2025.

ממצאים בוטניים

בשטח זה תועדו 19 מיני צומח, ביניהם 3 מינים מוגנים, מין אחד אנדמי לישראל ולשכניה, מין אחד שהוא פליט תרבות, מין גר אחד ו-4 מינים פולשים.



תמונה 2.11: מבט אופייני על התוואי

טבלה 2.11: מיני צומח במקטע 2.11

אנדמיות: ES – אנדמי לישראל, לסוריה וללבנון

סטטוס	שם הצמח
גר ופולש	קיקיון מצוי
מוגן	רקפת מצויה
	שומר פשוט
מוגן	שקד מצוי

סטטוס	שם הצמח
	מרגנית השדה
	עכנאי שרוע
גר	צבר מצוי
	ציפורני-חתול מצויות
גר ופולש	קייצת קנדית

סטטוס	שם הצמח
גר ופולש	חמצוץ נטוי
גר ופולש	טבק השיח
	טייון דביק
מוגן, ES	כרכום חורפי
	מעוג כרתי

סטטוס	שם הצמח
פליט תרבות	בוגנוויליאה
	בן-חצב סתווי
	גלונית הסלעים
	ויתניה משכרת
	חוח עקוד

ערכיות אקולוגית: נמוכה

קונפליקטים:

- חשש לפגיעה בערכי טבע בשולי הדרך

המלצות

1. טיפול במינים פולשים

2.12 חיבור בין דרכי העפר מדרום לרח' שמעון סוויסה

מפה : תרשים 2.10

תיאור המקטע

מקטע שאורכו כ-90 מ' דרך שטחים טבעיים בין דרך העפר הקיימת מדרום לרח' שמעון סוויסה לדרך עפר נוספת שנמצאת במפלס נמוך יותר. השטח דרכו עובר המקטע טבעי למדי ובו מדרגות סלע המהוות חלק מהמדרון הצפון-מזרחי של נחל ארזה. שטח זה כלול בתחום יער לפי תוכנית מי/994. המקטע נסקר ב-1.1.2025.

ממצאים בוטניים

בשטח זה תועדו 17 מיני צומח, ביניהם 5 מינים מוגנים, מין אחד אנדמי לישראל וסביבותיה, 2 מיני עצים שפרטיהם הבוגרים מוגנים ו-2 מינים פולשים.

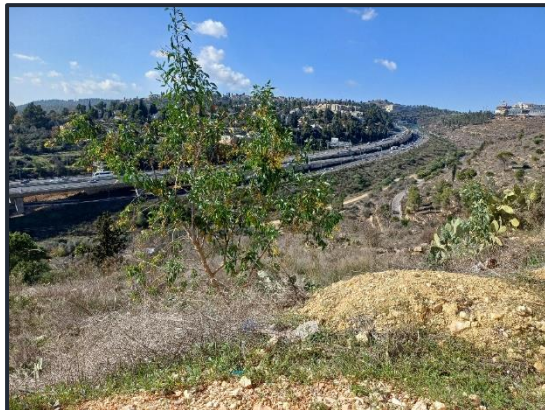
טבלה 2.12: מיני צומח במקטע 2.12

אנדמיות: ES – אנדמי לישראל, לסוריה וללבנון

שם הצמח	סטטוס
פרסיון גדול	
רקפת מצויה	מוגן
שומר פשוט	
שיטה כחלחלה	גר ופולש
שקד מצוי	מוגן

שם הצמח	סטטוס
גלונית הסלעים	
זית אירופי	מוגן בעץ בוגר
טבק השיח	גר ופולש
כרכום חורפי	מוגן, ES
סירה קוצנית	
סתוונית היורה	מוגן

שם הצמח	סטטוס
אלה ארץ-ישראלית	מוגן
אלת המסטיק	
אספסת עדשתית	
אשחר ארץ-ישראלי	
בן-חצב סתווני	
ברוש מצוי	מוגן בעץ בוגר, שתול



ערכיות אקולוגית: בדרך עצמה ערכיות בינונית, השטח מסביבה בערכיות גבוהה

קונפליקטים:

- המקטע תלול למדי וככל הנראה תידרש חציבה ניכרת על מנת להסדירו;
- מרבית מקטע חודר ליער מוגן בתמ"א 1;

המלצות

1. טיפול במינים הפולשים.
2. ראה מקטע 2.14.

2.13 דרך העפר התחתונה ממערב לרח' שמעון סויסה



תרשים 2.13: מקטעים 2.13-2.14

תיאור המקטע

מקטע שאורכו כ-280 מ' לאורך דרך עפר קיימת העוברת על מדרון תלול שמהווה החלק העליון של הגדה הצפון-מזרחית של נחל ארזה והוא כלול בתחום יער מוגן בתמ"א 1 ומי/994. הצמחייה משני עברי השביל החלה להשתקם, אך יש נוכחות ניכרת של העץ פולש שיטה כחלחלה שלאורך חלק מהמקטע מייצרת סבך צפוף למדי. קיים חשש שהדרך יושבת, לפחות באופן חלקי, על גבי מילוי של עודפי עפר. המקטע נסקר בתאריכים 1.1.2025 ו-17.3.2025.

ממצאים בוטניים

בשטח זה תועדו 65 מיני צומח, ביניהם 11 מינים מוגנים, 3 מינים אנדמיים לישראל וסביבותיה, 4 מיני עצים שפרטיהם הבוגרים מוגנים, מין גר אחד ו-3 מינים פולשים.



תמונה 2.13: מבט כללי על התוואי עם סבך שיטה כחלחלה

טבלה 2.13: מיני צומח במקטע 2.13

אנדמיות: EL – אנדמי לישראל וללבנון

סטטוס	שם הצמח
	צורית גבוהה
	ציפורנית נפוחה
	צנון מצוי
גר ופולש	קייצת קנדית
	קרנונית דביקה
מוגן	רקפת מצויה
מוגן	שום גבוה
גר ופולש	שיטה כחלחלה
	שמשון מצוי
	שעורת התבור
מוגן	שקד מצוי
	שרביטן מצוי
	שרעול שעיר
מוגן כעץ בוגר	תות לבן

סטטוס	שם הצמח
	מקור-חסידה חלמית
	מרגנית השדה
	מרקולית מצויה
	נזמית לופתת
	ניסנית ירושלמית
	נץ-חלב צרפתי
ES	נץ-חלב שעיר
מוגן	סחלביים
	סירה קוצנית
מוגן	סתונית היורה
מוגן	עוזרר קוצני
	עשנן מטפס
	פטל קדוש
	פרסיון גדול
	פרע צמיר
גר	צבר מצוי
	צהרון מצוי

סטטוס	שם הצמח
	ורוניקה מבריקה
	ורוניקה קטנת-פרחים
מוגן כעץ בוגר	זית אירופי
	זלזלת הקנוקנות
ES	זמזומית מצויה
EL	חורשף מצויץ
	חלבלוב מגובשש
	חלבלוב מצוי
מוגן	חצב מצוי
	טבורית נטויה
	טופח ירושלים
מוגן	יערה איטלקית
	כליינית מצויה
	לוטם שעיר
	לחך אזמלני
	מעוג כרתי
	מצויץ סורי

סטטוס	שם הצמח
מוגן כעץ בוגר	אורן קפריסאי
מוגן	אלה ארץ-ישראלית
מוגן	אלון מצוי
	אלת המסטיק
	אספסת עדשתית
	אשחר ארץ-ישראלי
	בוצין מפורץ
	בן-קוצן מאפיר
	בקיה ארץ-ישראלית
	בקיה תרבותית
מוגן כעץ בוגר	ברוש מצוי
	גדילן מצוי
	גרניון הארגמן
	גרניון עגול
מוגן	דם-המכבים האדום
	דמונית קטנת-פרי
	ורוניקה לבנה

ערכיות אקולוגית: בינונית

קונפליקטים:

- מקטע זה נמצא ביער מוגן בתמ"א 1 ולפי מי/994.
- חשש לפגיעה בערכי טבע בשולי הדרך.

המלצות

1. טיפול במינים הפולשים.
2. ראו המלצות נוספות במקטע 2.14.



2.14 אזור עין מבשר

מפה : תרשים 2.13

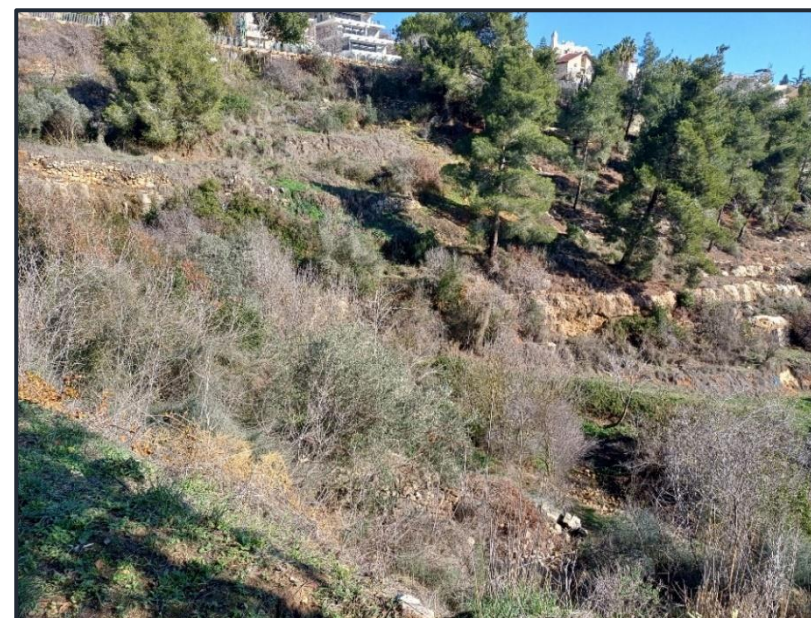
תיאור המקטע

מקטע שאורכו כ-270 מ' היורד דרך מצוק וטרסות אבן באמצעות פיתולים בראש יובל קטן של נחל ארזה שבתוכו יש מעיין - עין מבשר. כיום אין מעבר מוסדר דרך שטח זה, אך אזור המעיין עצמו מטופח על ידי תלמידי בית הספר הסמוך. על המפלס העליון של המצוק יש חורשת עצים ותיקה, ועל המצוק יש חורש טבעי צפוף, איכותי ועשיר במינים מקומיים. בחלק המזרחי ביותר של שטח המקטע יש נוכחות ניכרת של שיטה כחלחלה. היער מוגן בתמ"א 1 ובתוכנית מי/994. המקטע נסקר ב-1.1.2025 וב-17.3.2025.

ממצאים בוטניים

בשטח זה תועדו 104 מיני צומח, ביניהם 14 מינים מוגנים, 5 מינים אנדמיים לישראל וסביבותיה, 7 מיני עצים שפרטיהם הבוגרים מוגנים, מין גר אחד ו-5 מינים פולשים.

תמונה 2.14.1: מדרון תלול עם יער מעורב בחורש טבעי שבו מתוכנן התוואי



תמונה 2.14.2: מדרגות סלע ומדרון תלול שבו מתוכנן התוואי

טבלה 2.14: מיני צומח במקטע 2.14

אנדמיות: EL – אנדמי לישראל וללבנון; ES – אנדמי לישראל, לסוריה וללבנון

שם הצמח	סטטוס
אוג הבורסקאים	מוגן כעץ בוגר
אורן קפריסאי	מוגן כעץ בוגר,
אזדרכת מצויה	מוגן כעץ בוגר, גר ופולש
אזנב מצוי	
איסטיס מצוי	
אלה ארץ-ישראלית	מוגן
אלון מצוי	מוגן
אספסת מצויה	
אספסת קעורה	
אספרג החורש	
ארבע-כנפות מצויות	
ארכובית שבטבטית	
אשחר ארץ-ישראלי	
אשחר רחב-עלים	מוגן כעץ בוגר
בוצין מפורץ	
בן-קוצן מאפיר	
בקיה ארץ-ישראלית	
בקיה תרבותית	
בר-עשן ארץ-ישראלי	
גדילן מצוי	
גרניון הארגמן	
גרניון עגול	
דגנין מצוי	
דל-קרניים כרמלי	ES
דס-המכבים האדום	מוגן
דמומית קטנת-פרי	

שם הצמח	סטטוס
ורוניקה לבנה	
ורוניקה מבריקה	
ורוניקה קטנת-פרחים	
זית אירופי	מוגן כעץ בוגר
זלזלת הקנוקנות	
זמזומית מצויה	ES
חוגית תמימה	
חורשף מצויץ	EL
חלבולב מגובשש	
חלבולב מצוי	
חמצוץ נטוי	גר ופולש
חצב מצוי	מוגן
חרדל לבן	
חרוב מצוי	מוגן
טבורית נטויה	
טופח ירושלים	
טופח ריסני	
טיון דביק	
ילקוט הרועים	
יערה איטלקית	מוגן
כוכבית מצויה	
כליינית מצויה	
כליל החורש	מוגן
כלנית מצויה	מוגן
כתלית יהודה	
לוטם שעיר	
לוף ירוק	

שם הצמח	סטטוס
לחך אזמלני	
מוצית קוצנית	
מסרק שולמית	
מעוג כרתי	
מציץ סורי	
מקור-חסידה גדול	
מרגנית השדה	
מרקולית מצויה	
נורית אסיה	מוגן
נזמית לופתת	
ניסנית ארץ-ישראלית	
ניסנית דו-קרנית	
ניסנית ירושלמית	
נץ-חלב צרפתי	
נץ-חלב שעיר	ES
נשרן צפוף	
סחלביים	מוגן
סירה קוצנית	
עבקנה שכיח	
עוזרר קוצני	מוגן
עשנן מטפס	
פואה מצויה	
פטל קדוש	
פיקוס התאנה	מוגן כעץ בוגר
צבר מצוי	גר
צהרון מצוי	
ציפורני-חתול מצויות	

שם הצמח	סטטוס
ציפורנית מצרית	
ציפורנית נפוחה	
צבון מצוי	
קידה שעירה	
קייצת קנדית	גר ופולש
קיסוסית קוצנית	
קרדה מכסיפה	
קרנונית דביקה	
רקפת מצויה	מוגן
שום גבוה	מוגן
שום משולש	
שומר פשוט	
שיטה כחלחלה	גר ופולש
שמשון מצוי	
שעורת התבור	
שערור שעיר	ES
שקד מצוי	מוגן
שרביטן מצוי	
שרעול שעיר	
תות לבן	מוגן כעץ בוגר
תלתן חקלאי	
תלתן נאה	
תלתן קלזז	
תלתן תריסני	

ערכיות אקולוגית: גבוהה

קונפליקטים:

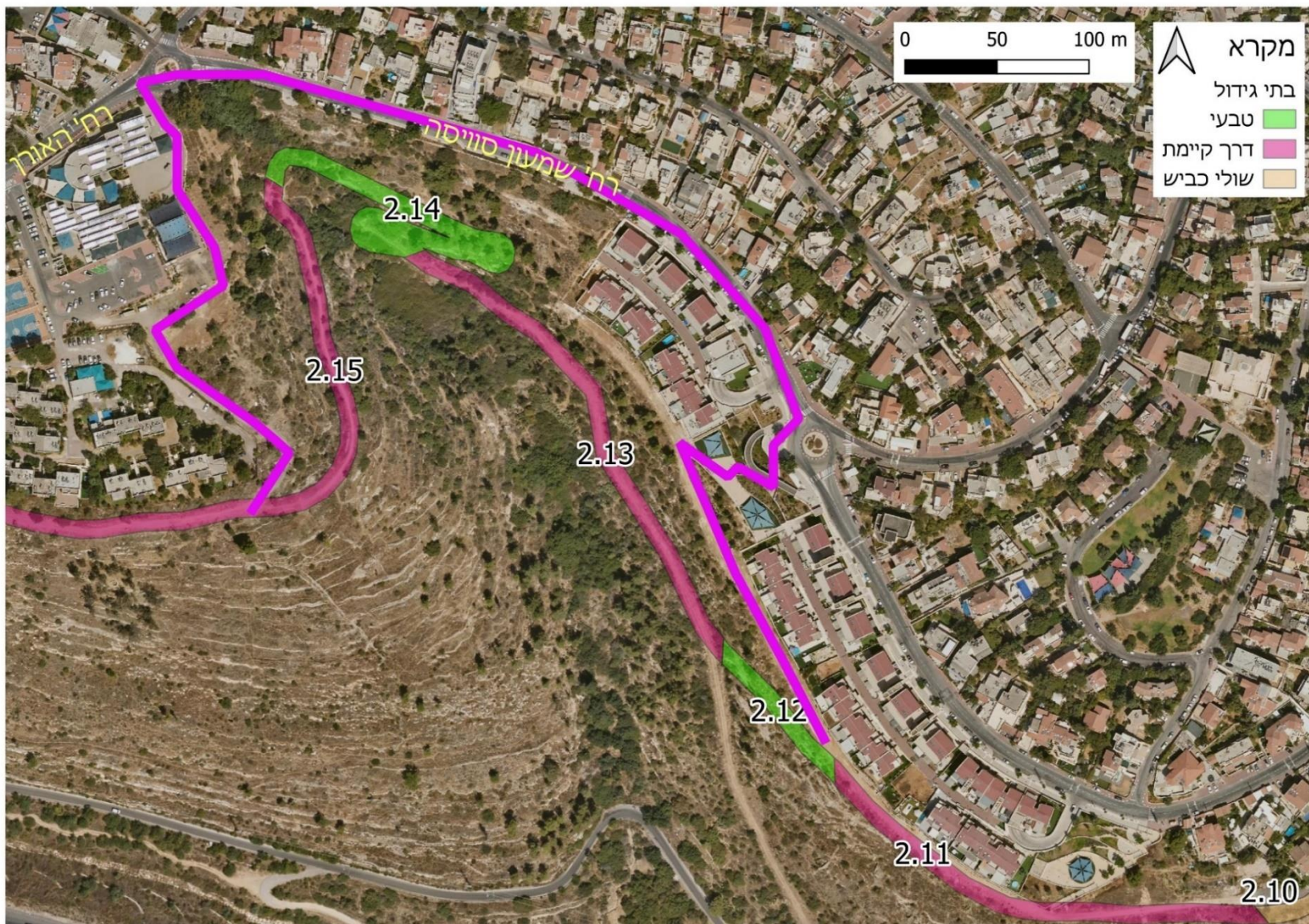
- המקטע עובר על גבי מצוק וככל הנראה תדרוש חציבה ניכרת על מנת להסדירו.
- חלק ממקטע זה חודר ליער מוגן בתמ"א 1;
- צפויה פגיעה קשה בנחל היורד מהמעייין;
- צפויה פגיעה נופית;

המלצות

1. נדרשת בחינת חלופות שכן התוואי המוצע אינו סביר מבחינת הטופוגרפיה:
 - איתור מעבר בין שבילי העפר עליהם עוברים מקטעים 2.13 ו-2.15 במפלס אחד.
 - בקצה המערבי של מקטע 2.11 מוצע להישאר על דרך העפר העליונה ולהתחבר לרח' שמעון סוויסה דרך השצ"פ בכיכר של הרחובות שמעון סוויסה וחצב. השביל ימשיך על רח' שמעון סוויסה, ובכיכר של הרחובות שמעון סוויסה והאורן יתחבר לדרך העפר של מקטע 2.15 דרך השביל שיורד לשם כיום לאורך הדופן המזרחי של מוסדות החינוך (ראו מפה מצורפת – תרשים 2.14-א').
2. טיפול במינים הפולשים.

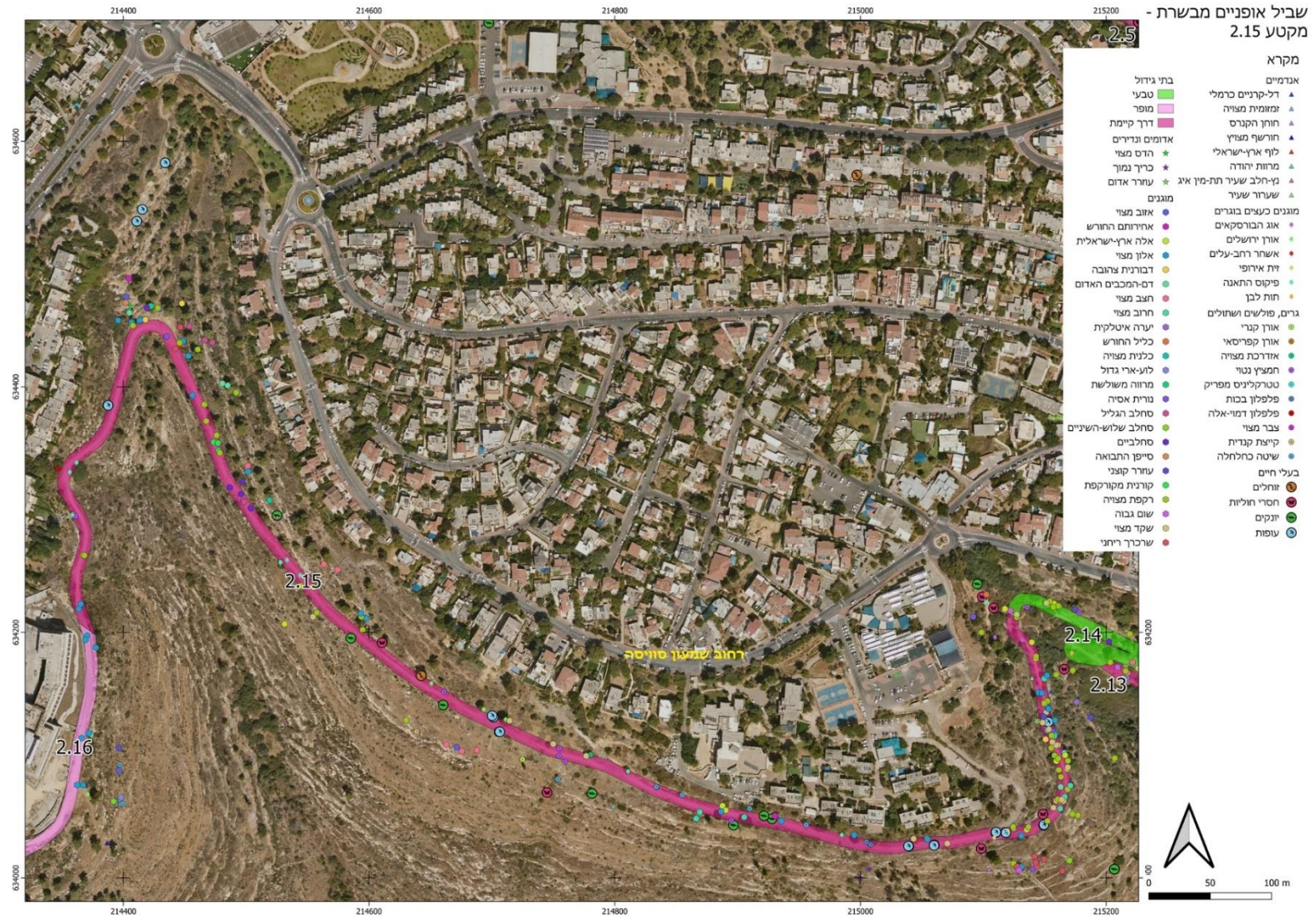


תמונות 2.14.3-2.14.5: פרחים בסביבות המעיין: נץ-חלב שעיר תת-מין איג, סחלב שלוש-השיניים ושקד מצוי



תרשים 2.14-א': חלופה מוצעת (בסגול)

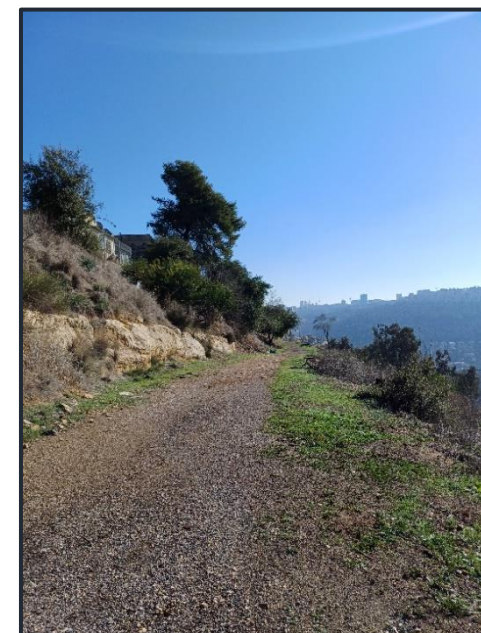
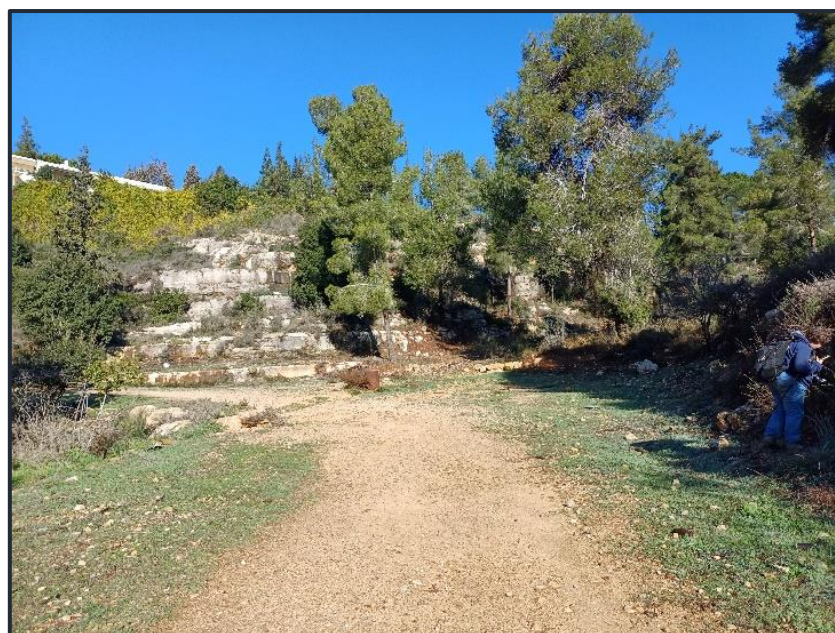
2.15 מדרום לשכונה ט' (מבשרת הישנה)



תרשים 2.15: מקטע 2.15

תיאור המקטע

מקטע שאורכו כ-1.4 ק"מ לאורך דרך עפר קיימת מדרום לרחי' האורן. הדרך עוברת על מדרון תלול המהווה החלק העליון של המדרון הצפוני מעל נחל ארזה ושני יובלים קטנים שלו. לאורך רוב המקטע, השטח מעל לדרך הינו טבעי, בחלקו המדרון תלול ובחלקו הוא עובר דרך מצוק סלע. השטח מתחת למדרון מופר במידה משתנה, בחלקו טבעי, ובחלקו, הדרך יושבת ככל הנראה על אדמת מילוי. לאורך כל המקטע הצמחייה נמצאת בשלבי השתקמות אך יש נוכחות מסוימת של מינים פולשים במוקדים פזורים. לאורך כל המקטע תועדה פעילות של מגוון בעלי חיים, לרבות של יונקים גדולים כגון חזירי בר, וכן עושר מיני צמחים גדול במיוחד. בחלק המזרחי של המקטע ניטעו עצי חורש מקומיים ומיני תרבות מסורתיים לאורך השביל. לאורך המקטע יש מפגעים נקודתיים, ביניהם גלישות בויב ומספר מוקדי פסולת. התוואי נמצא בשטח יער מוגן בתמ"א 1 ובתוכנית מי/994. המקטע נסקר ב-1.1.2025.



תמונות 3-2.15.1: תמונות מאפיינות של המקטע

ממצאים בוטניים

בשטח זה תועדו 212 מיני צומח, ביניהם שני מינים בסכנת הכחדה, **הדס מצוי** שתועד במרץ 2024 (ככל הנראה פליט תרבות), ו**כריך נמוך** – מיין אדום, בסכנת הכחדה - שתועד בשנת 2009, ומין אחד, **עוזרר אדום** שמוגדר כנדיר מאוד ותועד בשנת 2022. אם הזיהוי נכון, זהו פליט תרבות באזור זה. במקטע זה תועדו 26 מינים מוגנים, 7 מינים אנדמיים לישראל וסביבותיה, 7 מיני עצים שפרטיהם הבוגרים מוגנים, 2 מינים גרים ו-7 מינים פולשים.

טבלה 2.15: מיני צומח במקטע 2.15

אנדמיות: EL – אנדמי לישראל וללבנון; ES – אנדמי לישראל, לסוריה וללבנון

סטטוס	שם הצמח
	גרניון רך
מוגן	דבורנית צהובה
	דבקה זיפנית
	דגנין מצוי
ES	דל-קרניים כרמלי
מוגן	דס-המכבים האדום
	דמומית קטנת-פרי
מוגן, מין אדום	הדס מצוי
	הרדופנין הציצית
	ורוניקה לבנה
	ורוניקה מבריקה
	ורוניקה קטנת-פרחים
	זוטה מעורקת
	זוטה צפופה
מוגן כעץ בוגר	זית אירופי
	זלזלת הקנוקנות
ES	זמזומית מצויה
	זנב-עקרב שיכני
	זנב-שועל מצוי
	זקניים משובלים
	זקנן שעיר
	חגווית שעירה

סטטוס	שם הצמח
	אפון מצוי
	ארבע-כנפות מצויות
	ארכובית שבטבטית
	אשחר ארץ-ישראלי
מוגן כעץ בוגר	אשחר רחב-עלים
	בוצין מפורץ
	בן-חצב סתווי
	בן-קוצן מאפיר
	בקה ארץ-ישראלית
	בקה תרבותית
	בקיית הכלאיים
	בר-גביע קוצני
	בר-עשנן ארץ-ישראלי
מוגן כעץ בוגר, שתול	ברוש מצוי
	ברזילון ענף
	ברזילון ריסני
	ברקן סורי
	גדילן מצוי
	גזיר דקיק
	געדה מצויה
	גרניון הארגמן
	גרניון עגול

סטטוס	שם הצמח
	אביבית בינונית
מוגן כעץ בוגר	אוג הבורסקאים
מוגן כעץ בוגר	אורן ירושלים
שתול	אורן קנרי
מוגן כעץ בוגר, גר ופולש	אזדרכת מצויה
מוגן	אזוב מצוי
	אזנב מצוי
מוגן	אחירותם החורש
	אחישבת ענף
	איסטיס מצוי
מוגן	אלה ארץ-ישראלית
מוגן	אלון מצוי
	אלת המסטיק
	אספסת גלגלית
	אספסת החבית
	אספסת הכתרים
	אספסת מצויה
	אספסת מקומטת
	אספסת עדשתית
	אספסת קעורה
	אספרג החורש

שם הצמח	סטטוס
נורית אסיה	מוגן
נזמית לופתת	
ניסנית ארץ-ישראלית	
ניסנית דו-קרנית	
ניסנית ירושלמית	
נפית כפופה	
נץ-חלב שעיר תת-מין איג	ES
נשרן	
נשרן הדוחן	
נשרן צפוף	
נשרן שעיר	
סביון אביבי	
סולנום שחור	
סחלב הגליל	מוגן
סחלב שלוש-השיניים	מוגן
סחלביים	מוגן
סייפן התבואה	מוגן
סירה קוצנית	
סלסילה מצויה	
עבקה שכיח	
עוזרר אדום	מוגן, נדיר מאוד
עוזרר קוצני	מוגן
עירית גדולה	
עכנאי שרוע	
עשנן יהודה	
עשנן מטפס	
עשנן צפוף	
פואה מצויה	
פטל קדוש	
פילגון מצוי	
פיקוס התאנה	מוגן כעץ בוגר

שם הצמח	סטטוס
כרבולת קטנה	
כריך נמוך	מוגן, מין אדום
כתלה חריפה	
כתלית יהודה	
כתלית פורטוגלית	
כתמה עבת-שורשים	
כתרון עקרבי	
לוטוס יהודה	
לוטוס מצוי	
לוטם שעיר	
לוטמית דביקה	
לוטמית ערבית	
לוף ארץ-ישראלי	EL
לוף ירוק	
לופית מצויה	
לחך בלוטי	
לחך מצוי	
מוצית קוצנית	
מסוריים מצויים	
מסרק שולמית	
מעוג כרתי	
מצץ סורי	
מצלתיים מצויים	
מקור-חסידה גדול	
מקור-חסידה חלמית	
מרגנית השדה	
מרווה משולשת	מוגן
מרוות יהודה	ES
מרקולית מצויה	
משערת זהובה	
נוניאה קהה	

שם הצמח	סטטוס
חוגית תמימה	
חוחן הקנרס	ES
חופניים מצויים	
חלבלוב מגובשש	
חלבלוב מצוי	
חמציץ נטוי	גר ופולש
חסה כחולת-פרחים	
חצב מצוי	מוגן
חרדל לבן	
חרוב מצוי	מוגן
טבורית נטויה	
טופח גדול	
טופח ירושלים	
טופח מצוי	
טופח ריסני	
טטרקליניס מפריק	מוגן כעץ בוגר, גר ופולש
טיין דביק	
טמוס מצוי	
ילקוט הרועים	
יערה איטלקית	מוגן
כוכבית מצויה	
כוכבן מצוי	
כליינית מצויה	
כליל החורש	מוגן
כלך מצוי	
כלנית מצויה	מוגן
כמנון כרתי	
כמנון קיפח	
כנפה חרוקה	
כרבולת מצויה	

שם הצמח	סטטוס
שיבולת-שועל נפוצה	
שיטה כחלחלה	גר ופולש
שלהבית דביקה	
שעורת הבולבוסין	
שעורת העכבר	
שעורת התבור	
שעור שער	ES
שפירה קשקשנית	
שקד מצוי	מוגן
שרביטן מצוי	
שרכרך ריחני	מוגן
שרעול שער	
תות לבן	מוגן כעץ בוגר
תלתן הארגמן	
תלתן חקלאי	
תלתן נאה	
תלתן קלוז	
תלתן תריסני	

שם הצמח	סטטוס
צמרנית הסלעים	
קדד האנקולים	
קוציץ סורי	
קורנית מקורקפת	מוגן
קחווון מצוי	
קידה שעירה	
קייצת קנדית	גר ופולש
קיסוסית קוצנית	
קיצנית כרתית	
קרדה מכסיפה	
קרנונית דביקה	
רקפת מצויה	מוגן
שבטן לבן	
שברק דביק	
שום גבוה	מוגן
שום משולש	
שום שער	
שומר פשוט	
שיבולת-שועל מתפרקת	

שם הצמח	סטטוס
פלפלון בכות	מוגן כעץ בוגר, גר
פלפלון דמוי-אלה	מוגן כעץ בוגר, גר ופולש
פעמונית קיפחת	
פרג אגסי	
פרגה	
פרסיון גדול	
פשתה שעירה	
צבר מצוי	גר
צהרון מצוי	
צורית (מין לא מזוהה)	
צורית בלוטית	
ציבורת ההרים	
ציפורני-חתול מצויות	
ציפורנית מצרית	
ציפורנית נפוחה	
צלבית ארוכת-שיבולת	
צללית הכלאיים	
צלף קוצני	

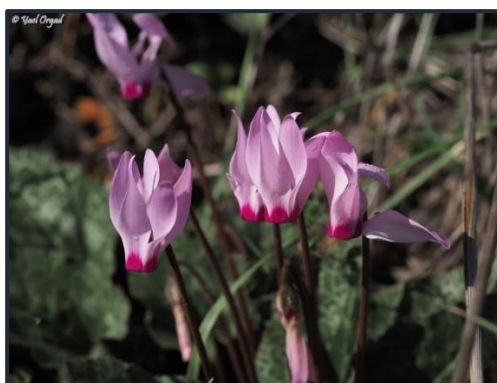
ערכיות אקולוגית: הדרך הקיימת הינה בערכיות בינונית, אך השטחים הצמודים לה בערכיות אקולוגית גבוהה.

קונפליקטים:

- חשש לפגיעה בערכי הטבע הרבים ובשטחים הטבעיים והערכיים הצמודים לדרך הקיימת;
- יצירת הפרעה לפעילות של אוכלוסיות בעלי החיים במקום;
- מקטע זה נמצא ביער מוגן בתמ"א 1.

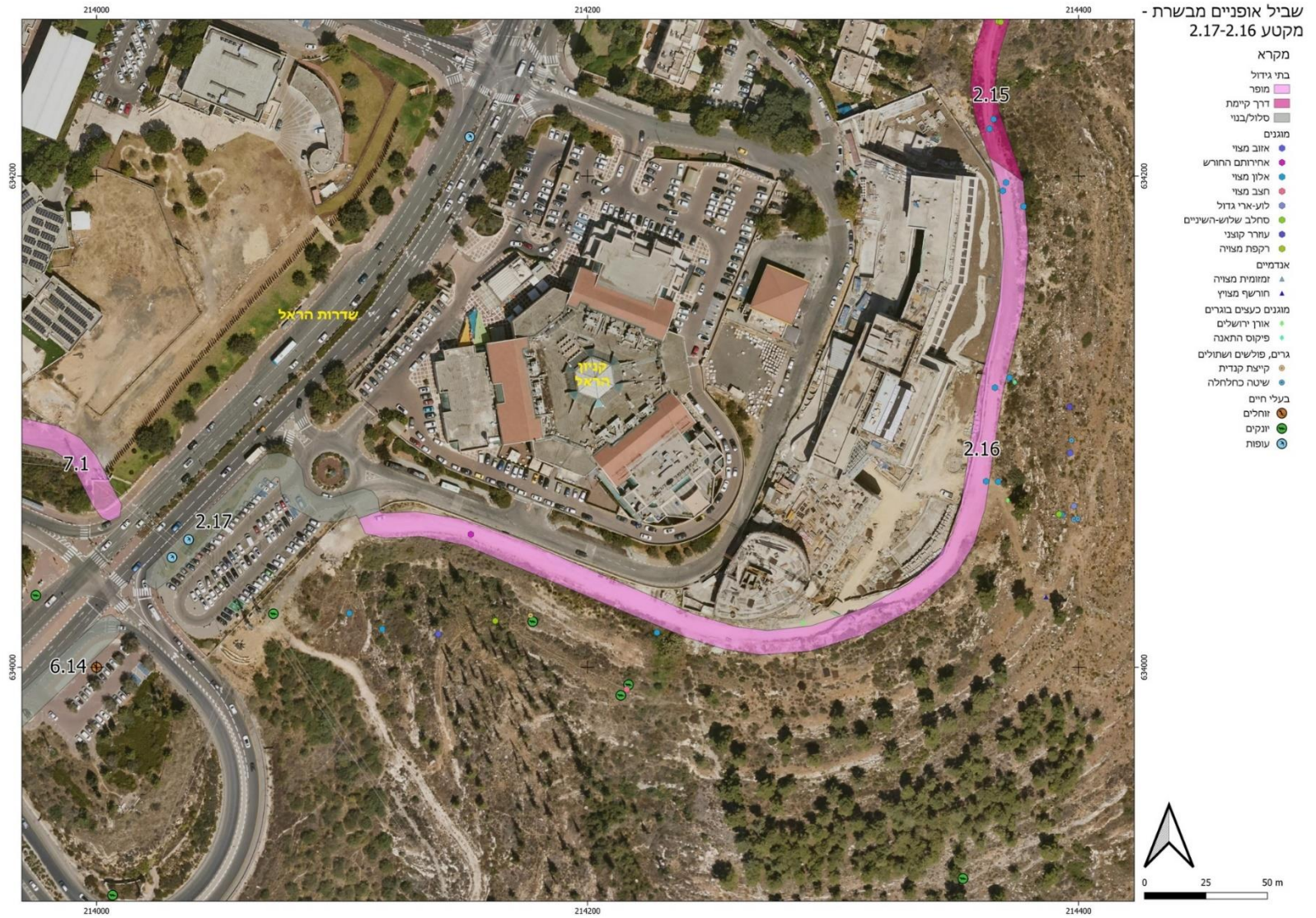
המלצות

1. מניעת פגיעה בערכי הטבע הרבים באזור השביל.
2. טיפול במפגעים הנקודתיים לאורך הדרך – גלישות ביוב, פסולת בנייה ומיני צמחים פולשים



תמונות 2.15.4-6: צמחים מוגנים במקטע 2.15. קורנית מקורקפת, רקפת מצויה, אשחר רחב-עלים.

2.16 עוטף קניון הראל



תרשים 2.16: מקטעים 2.16-2.17

תיאור המקטע

מקטע באורך כ-400 מ' העובר על תוואי של דרך עפר שנפרצה לאחרונה, ככל הנראה במסגרת בניית המלון. הדרך ושוליה מופרים מאוד. המקטע נסקר ב-1.1.2025.



תמונות 2-2.16.1: תמונות מייצגות של המקטע

ממצאים בוטניים

בשטח תועדו 51 מיני צומח, ביניהם 8 מינים מוגנים, מין אחד אנדמי לישראל ולשכניה, 2 מיני עצים שפרטיהם הבוגרים מוגנים ו-2 מינים פולשים.

טבלה 2.16: מיני צומח במקטע 2.16

אנדמיות: EL – אנדמי לישראל ולבנון

סטטוס	שם הצמח
	אשחר ארץ-ישראלי
	בן-קוצן מאפיר
	ברזילון ענף

סטטוס	שם הצמח
מוגן	אלון מצוי
	אלת המסטיק
	ארכובית שבטבטית

סטטוס	שם הצמח
מוגן כעץ בוגר	אורן ירושלים
מוגן	אזוב מצוי
מוגן	אחירותם החורש

סטטוס	שם הצמח
גר ופולש	קייצת קנדית
	קנה מצוי
	רכפה לבנה
מוגן	רקפת מצויה
	שבטן לבן
	שברק דביק
	שיבולת-שועל נפוצה
גר ופולש	שיטה כחלחלה
	שלהבית דביקה
	שלחופן קרומי
	שרעול שעיר
	תלתן הארגמן
	תלתן נאה

סטטוס	שם הצמח
	מוצית קוצנית
	מלעניאל קצר-מלענים
	מציץ סורי
	מרגנית השדה
מוגן	סחלב שלוש-השיניים
	סירה קוצנית
מוגן	עוזרר קוצני
	עירית גדולה
מוגן כעץ בוגר	פיקוס התאנה
	פרג אגסי
	פרסיון גדול
	צלף קוצני
	צמרנית הסלעים
	קידה שעירה

סטטוס	שם הצמח
	גזר קיפח
	דרדרת צהובה
	היפוכריס נדיר
	הרדופנין הציצית
	זקן-סב מצוי
	חד-שפה מצוי
EL	חורשף מצויץ
מוגן	חצב מצוי
	טופח גדול
	טיון דביק
	לוטוס יהודה
	לוטם שעיר
	לוטמית ערבית
מוגן	לוע-ארי גדול

ערכיות אקולוגית: השביל בערכיות אקולוגית נמוכה, אך השטחים מדרום ומערב בערכיות אקולוגית גבוהה.

קונפליקטים:

- חלק ממוקטע זה חודר ליער מוגן בתמ"א 1 ;

המלצות:

1. טיפול במינים הפולשים.

2.17 מגרש החנייה של מחלף הראל

מפה : תרשים 2.16

תיאור המקטע

מקטע שאורכו כ-120 מ' בתוך מגרש החנייה שבין קניון הראל לבין מחלף הראל. המקטע נסקר ב-1.1.2025, לא נסקרו מיני הגינן במגרש החניה.

ממצאים בוטניים

בשטח זה תועדו 11 מיני צומח, ביניהם 2 מינים מוגנים.

טבלה 2.17: מיני צומח במקטע 2.17

סטטוס	שם הצמח
	עירית גדולה
	פרסיון גדול
	תלתן הארגמן

סטטוס	שם הצמח
	טיון דביק
	ירוקת-חמור מצויה
	לוטם שעיר
	לשישית הצבעים

סטטוס	שם הצמח
מוגן	אחירותם החורש
מוגן	אלון מצוי
	ארכובית שבטבטית
	אשחר ארץ-ישראלי

ערכיות אקולוגית: נמוכה מאוד

קונפליקטים: אין

המלצות: אין