

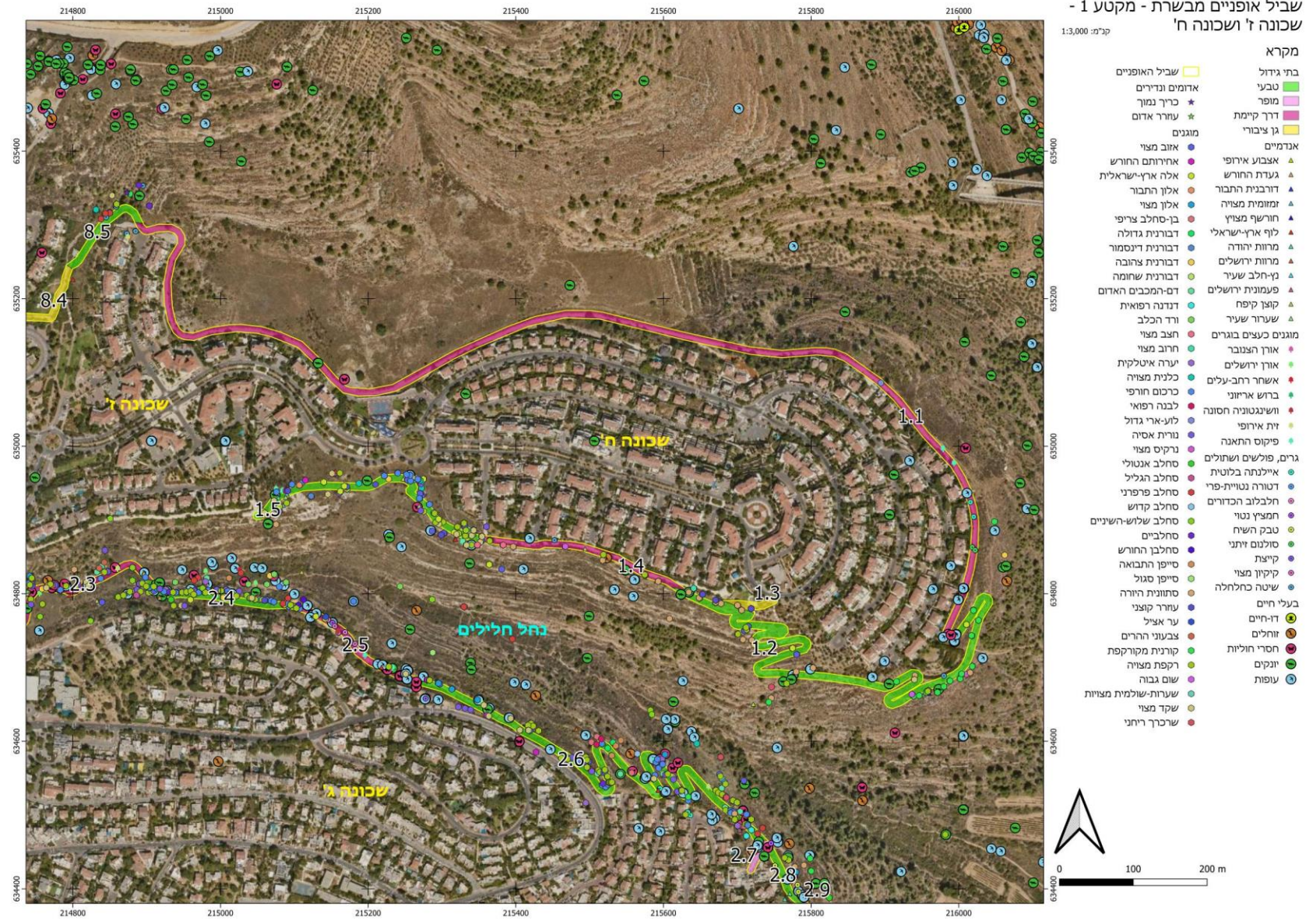
ד"ר רון פרומקין, ייעוץ אקולוגי לתכנון סביבתי
ron.frumkin@gmail.com .052-8617021 נייד : 02-5332028 .טל': 9074521 מבשרת ציון 17, מבוא יערה

שביל אופניים סובב מבשרת ציון - סקר אקולוגי – סתיו 2024 - אביב 2025
נספח 1 : מקטע מס' 1 - סובב רכס חלילים - שכונות ז' ו-ח'



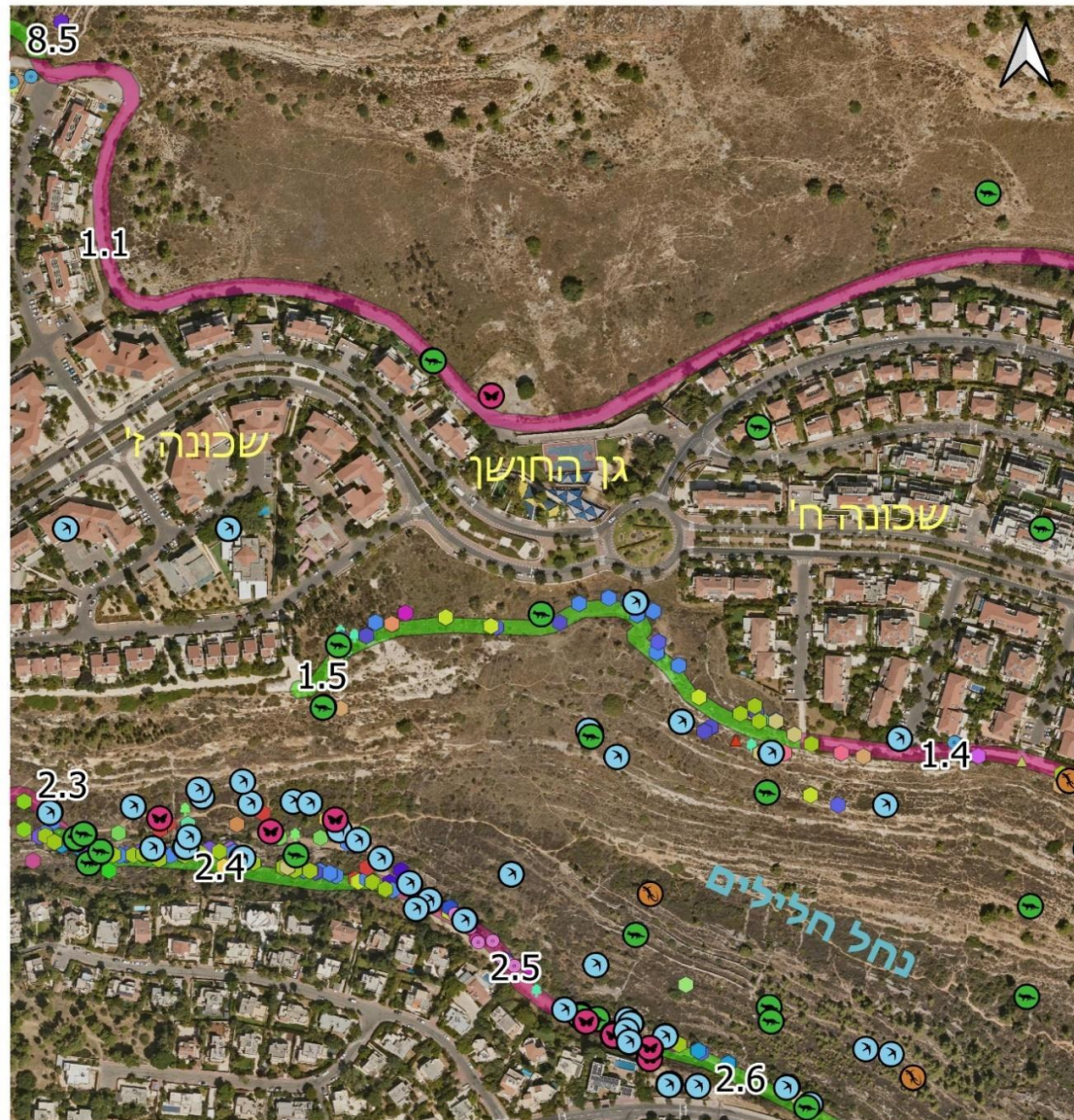
ד"ר רון פרומקין, ד"ר תמר מרכוס ויעל אורגד
27 במאי 2025

מקטע 1 – שכונה ז' ושכונה ח'



תרשים 1.1: מקטע 1, מבט כללי

1.1 דרך מצפון לשכונות ז' וחי



מוגנים		מקרא	
אזוב מצוי	●	בתי גידול טבעי	■
אחירותם החורש	●	דרך קיימת	■
אלה ארץ-ישראלית	●	בעלי חיים	○
אלון התבור	●	זוחלים	○
אלון מצוי	●	חסרי חוליות	○
בן-סחלב צריפי	●	יונקים	○
דבורנית צהובה	●	עופות	○
דבורנית שחומה	●	אנדמיים	○
דם-המכבים האדום	●	געת החורש	▲
ורד הכלב	●	דורבנית התבור	▲
חצב מצוי	●	לוף ארץ-ישראלי	▲
יערה איטלקית	●	מרוות יהודה	▲
כרכום חורפי	●	קוצן קיפח	▲
נורית אסיה	●	גרים, פולשים ושתולים	○
סחלב אנטולי	●	ושינגטוניה חסונה	○
סחלב הגליל	●	חמציץ נטוי	○
סחלב פרפרני	●	קייצת	○
סחלב שלוש-השיניים	●	קיקיון מצוי	○
סחלביים	●	שיטה כחלחלה	○
סחלבן החורש	●	מוגנים כעצים בוגרים	○
סייפן התבואה	●	אורן ירושלים	○
סייפן סגול	●	אשחר רחב-עלים	○
סתונית היורה	●	זית אירופי	○
עוזרר קוצני	●	פיקוס התאנה	○
ער אציל	●		
רקפת מצויה	●		
שום גבוה	●		
שקד מצוי	●		

תרשים 1.2: מקטע 1.1, חלק מערבי



- 0 50 100 m
- מוגנים**
- אזוב מצוי
 - אלה ארץ-ישראלית
 - אלון מצוי
 - בן-סחלב צריפי
 - דבורנית גדולה
 - דבורנית צהובה
 - חרוב מצוי
 - כרכום חורפי
 - לבנה רפואי
 - נרקיס מצוי
 - סייפן התבואה
 - סתונית היורה
 - עוזר קוצני
 - קורנית מקורקפת
 - רקפת מצויה
 - שום גבוה
 - שקד מצוי
 - שכרר ריחני
- בתי גידול**
- טבעי
 - דרך קיימת
 - גן ציבורי
- בעלי חיים**
- זוחלים
 - חסרי חוליות
 - יונקים
 - עופות
- אנדמיים**
- אצבוע אירופי
 - חורשף מצויץ
 - מרוות ירושלים
 - קוצן קיפח
- גרים, פולשים ושתולים**
- איילנתה בלוטית
 - דטורה נטויית-פרי
 - חלבלוב הכדורים
 - סולנום זיתני
 - קיקיון מצוי
 - שיטה כחלחלה
- מוגנים כעצים בוגרים**
- פיקוס התאנה

תרשים 1.3: מקטע 1.1, חלק מזרחי ומקטעים 1.2-1.3

תיאור המקטע

מקטע באורך כ-1.6 ק"מ, לאורך דרך קיימת מצפון לשכונות ז' וח'. הדרך עוברת בצמוד לבתים, ומצפון לה שטחי בתה וחורש טבעיים. השטח נסקר ביום 9.12.2024. רוב התוואי סלול כבר היום אך יש שילוט המגביל את הכניסה אליו.



תמונה 1.1: דרך סלולה עוברת לאורך מרבית המקטע, אך מסתיימת בפתאומיות בשל מערום עודפי עפר שאינו נגיש לציבור

ממצאים בוטניים

במקטע זה תועדו 22 מיני צומח, כולם מינים נפוצים. מתוך מינים אלו, 7 מינים מוגנים, 2 מיני עצים שפרטיהם הבוגרים מוגנים ו-3 מינים גרים ופולשים.

טבלה 1.1: מיני צומח במקטע 1.1

סטטוס	שם הצמח
	פרסיון גדול
מוגן	קורנית מקורקפת
	קידה שעירה
	רכפה לבנה
מוגן	רקפת מצויה
גר ופולש	שיטה כחלחלה

סטטוס	שם הצמח
	לוטם שעיר
	לוטמית ערבית
מוגן	לוע-ארי גדול
	מצלתיים מצויות
גר ופולש	סלנום זיתני
מוגן	סחלב פרפרני
מוגן	סחלביים
מוגן כעץ בוגר	פיקוס התאנה

סטטוס	שם הצמח
גר ופולש	איילנתה בלוטית
מוגן	אלה ארץ-ישראלית
	אשחר ארץ-ישראלי
	געדה מצויה
מוגן	דבורנית צהובה
מוגן כעץ בוגר	זית אירופי
	כוכבית מצויה
	לוטם

ערכיות אקולוגית: בינונית בתחומי הדרך הסלולה, גבוהה מצפון לדרך

קונפליקטים:

- חשש לפגיעה במינים רגישים בשולי התוואי
- מערום עודפי עפר חוסם את הדרך
- חלקו המזרחי של מקטע זה נמצא בתחום גן לאומי עינות תלם. מחייב תיאום עם רט"ג;

המלצות:

1. טיפול במינים הפולשים;
2. הגבלת תחום הפיתוח לתוואי הדרך הקיימת, שסלולה כבר היום;
3. בשל השיפוע המתון והיות הדרך סלולה, התוואי נגיש ועביר לאופניים כבר היום, ולא לא נראה כי יש צורך בסלילתו למעט שיפור מינימלי ותחזוקה שוטפת.

1.2 מדרון תלול בבתה טבעית

מפה : תרשים 1.3

תיאור המקטע

מקטע באורך כ-900 מ'. מקטע מפותל שיורד מזרחה לתחומי גן לאומי עינות תלם, על מנת לעקוף שטח של מערום עודפי עפר מגוון, ושב ועולה מערבה לאחור מכן. בחלקו המרכזי הוא שומר על שיפוע מתון, ובחלקו המערבי מטפס. שינויי המפלסים של השביל מתוכננים על גבי רצף של פיתולים. הקצה המזרחי ביותר שנמצא בתוך שטח טבעי, שאר המקטע גובל בצפונו בשטחים מגוונים, ובדרומו בשטחים טבעיים.

השביל עובר כולו בשטח שכיום טבעי, ועליו בתה ים-תיכונית שבה פזורים עצי חורש ושיחים ים-תיכוניים כגון **אלה ארץ-ישראלית, עוזרר קוצני, אשחר ארץ-ישראלי וחרוב מצוי**. השטח עשיר במינים מוגנים כגון **רקפת מצויה, סתוונית היורה, אזוב מצוי וקורנית מקורקפת**. כמו כן, תועדה פעילות אינטנסיבית של בעלי חיים לאורך המקטע, לרבות פעילות של יונקים גדולים כגון **צבי ארץ-ישראלי וחזיר בר**. המקטע נסקר בתאריכים 7.12.2024 ו-9.12.2024.

ממצאים בוטניים

בשטח זה תועדו 39 מיני צומח, מתוכם 11 מינים מוגנים, ביניהם עצי חורש כמו **אלה ארץ-ישראלית ועוזרר קוצני** וגאופיטים כמו **סתוונית היורה ורקפת מצויה**. כמו כן תועדו 2 מינים אנדמיים לישראל וסביבותיה, 2 מינים גרים, ו-2 מינים פולשים.

טבלה 1.2: מיני צומח במקטע 1.2

אנדמיות: EE – אנדמי לישראל ולסיני; EL – אנדמי לישראל וללבנון

סטטוס	שם הצמח
מוגן	אזוב מצוי
מוגן	אלה ארץ-ישראלית
EE	אצבוע אירופי
	אשחר ארץ-ישראלי
	בן-חצב סתונוני
	געדה מצויה
	דורת ארם-צובא
גר	דטורה נטויית-פרי
	זהבית דמשקאית
	זערורית קטנת-פרי

סטטוס	שם הצמח
	זקן שעיר
	חורשף השבכה
EL	חורשף מצויץ
	חטמית עין-הפרה
גר	חלבולב הכדורים
מוגן	חרוב מצוי
	כרבולת קטנה
	לוטם שעיר
	לופית מצויה
	מלעניאל קצר-מלענים

סטטוס	שם הצמח
	מקור-חסידיה גדול
מוגן	נרקיס מצוי
	נשרן מבחיל
	סירה קוצנית
מוגן	סתוונית היורה
מוגן	עוזרר קוצני
	עירית גדולה
	פרסיון גדול
	צלף קוצני
מוגן	קורנית מקורקפת

סטטוס	שם הצמח
גר ופולש	קיקיון מצוי
מוגן	רקפת מצויה
מוגן	שום גבוה

סטטוס	שם הצמח
גר ופולש	שיטה בחלחלה
	שלהבית דביקה
	שמשון ריסני

סטטוס	שם הצמח
מוגן	שקד מצוי
מוגן	שרכרך ריחני
	שרעול שעיר



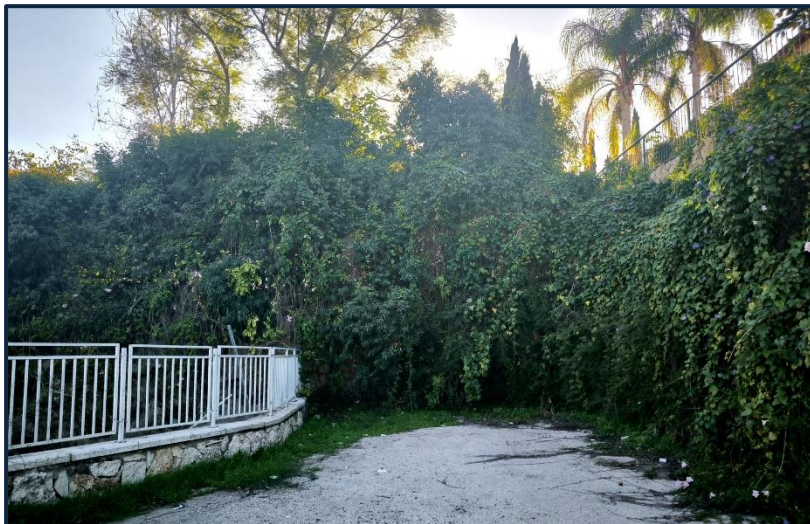
ערכיות אקולוגית: גבוהה

קונפליקטים:

- טופוגרפיה תלולה;
- צפויה פגיעה קשה בשטח טבעי ובערכי טבע מוגנים;
- מרבית מקטע זה נמצא בשטח של גן לאומי עינות תלם;

המלצות:

1. להעביר את השביל דרך השטחים המגוננים, במיוחד בחלק המזרחי על מנת לא להזדקק לפיתולי ירידה ואז פיתולי עלייה כדי לגשר על הטופוגרפיה;
2. טיפול במינים הפולשים.



תמונה 1.2 (למעלה): שטח גן לאומי עינות תלם בגבול היישוב – שטח טבעי בערכיות גבוהה.

תמונה 1.3: קצה הדרך הסלולה. מוצע להמשיכה לאורך גבול הבינוי דרך המערום המגונן, שכיום אינו נגיש לציבור למעט לדיירי הבית הצמוד אליו, ולהסדיר על גבי המערום, ממנו יש תצפית נרחבת לעבר ירושלים, מצפור שיהיה נגיש לכלל הציבור.

1.3 חיבור לשביל מרח' ברקת

מפה : תרשים 1.3

תיאור המקטע

מקטע באורך כ-70 מ' דרך גינה ציבורית. מקטע זה נועד לייצר כניסה נוספת לשביל מרח' ברקת, והוא יורד לתחומי שמורת טבע נחל חלילים. המקטע נסקר בתאריך 7.12.2024.

ממצאים בוטניים

בשטח תועדו 10 מיני צומח, ביניהם 4 מינים מוגנים. מרבית המינים תועדו בשטחים הטבעיים בקרבת המקטע.

טבלה 1.3: מיני צומח במקטע 1.3

שם הצמח	סטטוס
רקפת מצויה	מוגן
שמשון ריסני	

שם הצמח	סטטוס
נשרן מכחיל	
סתונית היורה	מוגן
עוזרר קוצני	מוגן
עירית גדולה	

שם הצמח	סטטוס
אזוב מצוי	מוגן
בן-חצב סתונית	
חטמית עין-הפרה	
לופית מצויה	

ערכיות אקולוגית : נמוכה

קונפליקטים :

• אין

המלצות :

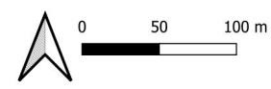
1. מניעת פגיעה בעצים המוגנים בשולי השטח.
2. אם יבוצעו השינויים שהומלצו בתוואי של מקטע 1.2, סביר כי מקטע 1.3 יתייתר.

1.4 טיילת מדרום לשכונה ח'

מקטעים 1.4-1.5



- מקרא**
- | | |
|-----------------------------|---------------------|
| שביל האופניים | מוגנים |
| בתי גידול | אזוב מצוי |
| טבעי | אחירותם החורש |
| דרך קיימת | אלה ארץ-ישראלית |
| גן ציבורי | אלון התבור |
| אנדמיים | אלון מצוי |
| זמוזמית מצויה | בן-סחלב צרפתי |
| חורשף מצויץ | דבורנית גדולה |
| לוף ארץ-ישראלי | דבורנית דינסמור |
| מרוות יהודה | דבורנית צהובה |
| מרוות ירושלים | דבורנית שחומה |
| נץ-חלב שעיר | דם-המכבים האדום |
| קוצן קיפח | ורד הכלב |
| שערור שעיר | חצב מצוי |
| | חרוב מצוי |
| מוגנים כעצים בוגרים | יערה איטלקית |
| אורן ירושלים | כלנית מצויה |
| אשחר רחב-עלים | כרכום חורפי |
| ושינגטוניה חסונה | לבנה רפואי |
| זית אירופי | נורית אסיה |
| פיקוס התאנה | סחלב פרפרני |
| גרים, פולשים ושתולים | סחלב קדוש |
| איילתה בלוטית | סחלב שלוש-השניים |
| דטורה נטויית-פרי | סחלבים |
| חלבוב הכדורים | סחלבן החורש |
| חמצץ נטוי | סיפן התבואה |
| קייצת | סיפן סגול |
| קיקיון מצוי | סתונית היורה |
| שיטה כחלחלה | עוזר קוצני |
| בעלי חיים | ער אציל |
| זוחלים | רקפת מצויה |
| חסרי חוליות | שום גבוה |
| יונקים | שערות-שולמית מצויות |
| עופות | שקד מצוי |
| | שרכרך ריחני |



תרשים 1.4: מקטעים 1.4-1.5

תיאור המקטע

מקטע באורך כ-270 מ' לאורך טיילת קיימת המרוצפת באבן מרח' תרשיש במזרח ועד לרח' פטדיה ממערב. הטיילת עוברת בצמוד לבתים. ומדרום לה בתה טבעית וערכית על גבי המדרון הצפוני התלול של שמורת נחל חלילים. המקטע נסקר ב-7.12.2024.

ממצאים בוטניים

בשטח תועדו 33 מיני צומח, ביניהם 12 מינים מוגנים, הכוללים עצי חורש ים-תיכוניים כמו אלה ארץ-ישראלית ועוזרר קוצני ומיני גאופיטים כגון סתונית היורה וכרכום חורפי, 3 מינים אנדמיים לישראל ולשכניה, מין עץ אחד שפרטיו הבוגרים מוגנים, 2 מינים גרים ומין ו-2 מינים פולשים.

טבלה 1.4: מיני צומח במקטע 1.4

אנדמיות: EL – אנדמי לישראל וללבנון; ES – אנדמי לישראל, לסוריה וללבנון

סטטוס	שם הצמח
מוגן כעץ בוגר	פיקוס התאנה
ES	קוצן קיפח
גר ופולש	קיקיון מצוי
מוגן	רקפת מצויה
מוגן	שום גבוה
גר ופולש	שיטה כחלחלה
מוגן	שקד מצוי

סטטוס	שם הצמח
מוגן	נורית אסיה
	נץ-חלב צרפתי
ES	נץ-חלב שעיר
	סירה קוצנית
מוגן	סתונית היורה
מוגן	עוזרר קוצני
	עולש מצוי
	עכנאי שרוע

סטטוס	שם הצמח
גר	חלבולב הכדורים
מוגן	חצב מצוי
מוגן	חרוב מצוי
מוגן, ES	כרכום חורפי
	לוטם מרווני
	לוטם שעיר
EL	לוף ארץ-ישראלי
	לשון-פר מצויה
	מרקולית מצויה

סטטוס	שם הצמח
מוגן	אזוב מצוי
מוגן	אלה ארץ-ישראלית
	אספסת עדשתית
	אשחר ארץ-ישראלי
מוגן	דבורנית דינסמור
	דבקון הזית
	דורת ארם-צובא
גר	דטורה נטויית-פרי
	זקנן שעיר

ערכיות אקולוגית: הטיילת עצמה בערכיות בינונית, ואילו השטחים הטבעיים הצמודים לה בערכיות גבוהה.

קונפליקטים:

- חשש לפגיעה בערכי טבע בשולי הדרך

המלצות:

1. טיפול במינים הפולשים;
2. מניעת הפגיעה בשטחים הטבעיים שבשולי הדרך.

1.5 שטח טבעי מדרום לקצה המערבי של שכונה ח' ולגן החושן

מפה : תרשים 1.4

תיאור המקטע

מקטע שאורכו כ-360 מ' בשטח טבעי המחבר בין הקצה המערבי של הטיילת מדרום לשכונה ח' לטיילת מדרום לשכונה ז'. החלק המרכזי של המקטע עובר מדרום לגן החושן ולשדרות החושן במרחק של כ-40 מ' מהם. משני צידי המקטע שטחי בתה טבעיים עשירים בערכי טבע מוגנים, חלקם עצי חורש ים-תיכוניים כגון אלה ארץ-ישראלית ועוזרר קוצני וחלקם גאופיטים כגון כרכום חורפי, חצב מצוי ומיני דבורניות. שטח זה כולל בתוכו אתרי עתיקות, בורות מים ומתקני חקלאות קדומה, והוא גובל בדרומו בשמורת הטבע נחל חלילים. המקטע נסקר ב-7.12.2024 וב-17.3.2025.

ממצאים בוטניים

בשטח זה תועדו 92 מיני צומח. ביניהם 18 מינים מוגנים, 8 מינים אנדמיים לישראל וסביבותיה ומין עץ אחד שפרטיו הבוגרים מוגנים. כמו כן תועדו 2 מינים גרים ו-3 מינים פולשים.

טבלה 1.5: מיני צומח במקטע 1.5

אנדמיות: EL – אנדמי לישראל וללבנון; ES – אנדמי לישראל, לסוריה וללבנון

שם הצמח	סטטוס
לחך מצוי	
לשון-פר מצויה	
מעוג כרתי	
מציץ סורי	
מקור-חסידה גדול	
מקור-חסידה חלמית	
מרגנית השדה	
מרות יהודה	ES
מרות ירושלים	ES
מרקולית מצויה	
משערת זהובה	
נרית אסיה	מוגן
נרית ירושלים	
נמית לופתת	

שם הצמח	סטטוס
חלמית מצויה	
חמציץ נטוי	גר ופולש
חצב מצוי	מוגן
חדל לבן	
חרוב מצוי	מוגן
טופח ריסני	
טיון דביק	
כוכבית חיוורת	
כלנית מצויה	מוגן
כרכום חורפי	מוגן, ES
כתלה חריפה	
לוענית מצויה	
לוף ארץ-ישראלי	EL
לחך אזמלני	

שם הצמח	סטטוס
דבורנית דינסמור	מוגן
דבורנית צהובה	מוגן
דטורה נטויית-פרי	גר
דם-המכבים האדום	מוגן
דמונית קטנת-פרי	
דרדית מצויה	
ורניקה לבנה	
ורניקה מבריקה	
זמזומית מצויה	ES
זערורית קטנת-פרי	
זקן-סב מצוי	
חד-שפה מצוי	
חופניים מצויים	
חלבולב הכדורים	גר

שם הצמח	סטטוס
אזוב מצוי	מוגן
אחירותם החורש	מוגן
איסטיס מצוי	
אלה ארץ-ישראלית	מוגן
אלון התבור	מוגן
אלמוות הכסף	
אלת המסטיק	
אספרג החורש	
ארבע-כנפות מצויות	
אשחר ארץ-ישראלי	
בקיית הכלאיים	
ברקן סורי	
געדה מצויה	
גרניון רך	

סטטוס	שם הצמח
	שעורת התבור
ES	שערור שעיר
מוגן	שקד מצוי
	שרביטן מצוי
	שרעול שעיר
	תלתן חקלאי
	תלתן כוכבי
	תלתן תריסני

סטטוס	שם הצמח
גר ופולש	קיקיון מצוי
	קרדה מכסיפה
	רכפה לבנה
מוגן	רקפת מצויה
	שבטן לבן
	שברק דביק
מוגן	שום גבוה
	שומר פשוט
גר ופולש	שיטה בחלחלה
	שמשון מצוי

סטטוס	שם הצמח
מוגן כעץ בוגר	פיקוס התאנה
	פעמונית קיפחת
	צהרון מצוי
	צורית בלוטית
	ציפורנית מגוונת
	צלף קוצני
ES	קוצן קיפח
	קיפודן מצוי
	קיצנית כרתית

סטטוס	שם הצמח
	ניסנית דז-קרנית
	נץ-חלב צרפתי
ES	נץ-חלב שעיר
	סביון אביבי
מוגן	סחלב פרפרני
	סירה קוצנית
מוגן	סתונית היורה
מוגן	עוזרר קוצני
	עכנאי שרוע

ערכיות אקולוגית: גבוהה

קונפליקטים:

- פגיעה במינים רגישים
- פגיעה קשה במדרון טבעי
- טופוגרפיה תלולה
- פגיעה באתר עתיקות. נדרש אישור של רשות העתיקות
- השפעות שוליים על שמורת הטבע הסמוכה

המלצות

1. יש להימנע מתאורה בשל הקרבה לשמורת הטבע.
2. לאמץ חלופה עירונית בה השביל עולה דרך רח' פטדיה וממשיך מערבה לאורך שד' החושן ויורד חזרה לטיילת מדרום לשכונה ז' דרך רח' ענבר, או שיעבור בצמוד לגבול הבינוי.