

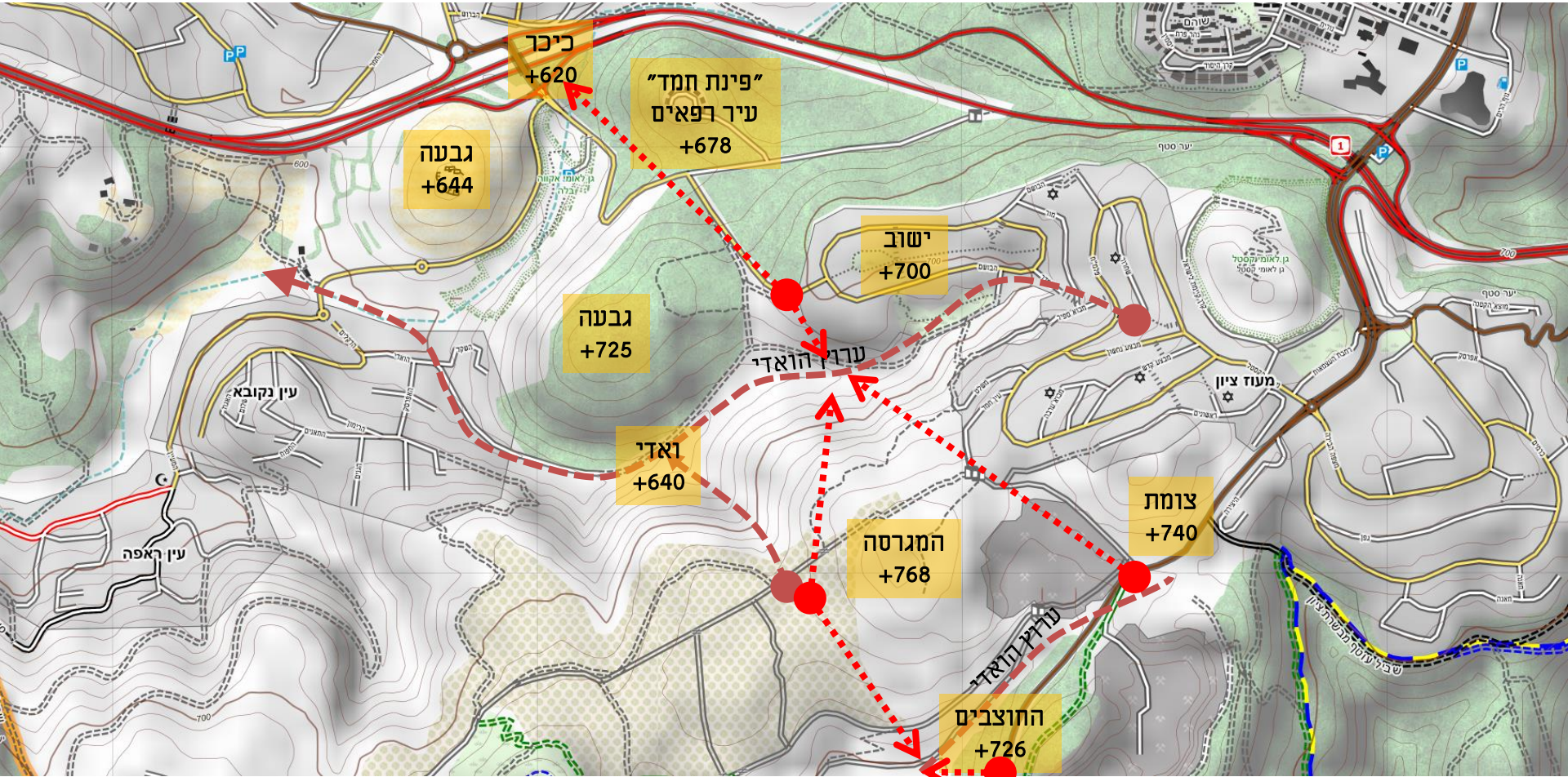
# כביש שד' החוצבים - מחלף עין חמד תסקיר השפעה על הסביבה



# מצב קיים - טופוגרפיה

גבוה ← נמוך  
ערון ואדי

תוואי דרך סכמטי לבדיקה



תוואי הכביש המוצע צריך להתגבר על הפרשי טופוגרפיה ניכרים בין כיכר עין חמד (+620) תוך עלייה לשכונה י"א (+700) ירידה לערוץ הוואדי (+640) ולהגיע לשד' החוצבים (+725)

אתוס אדריכלות תכנון וסביבה

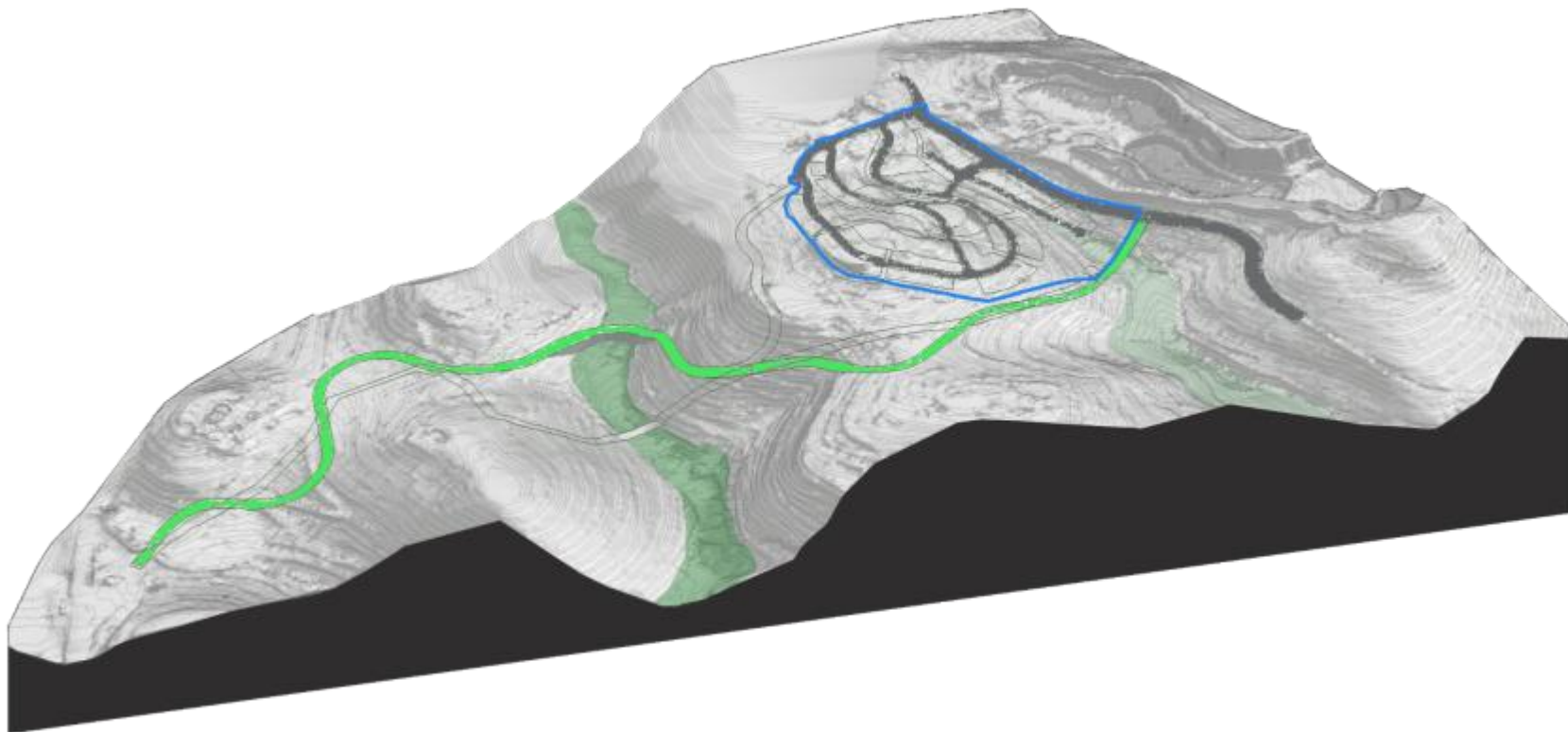


# חלופה א – חיבור דרומי צמוד טופוגרפיה

הצמדות לטופוגרפיה הקיימת



# חלופה א – חיבור דרומי צמוד טופוגרפיה

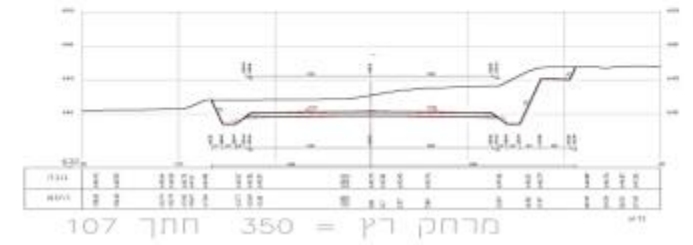
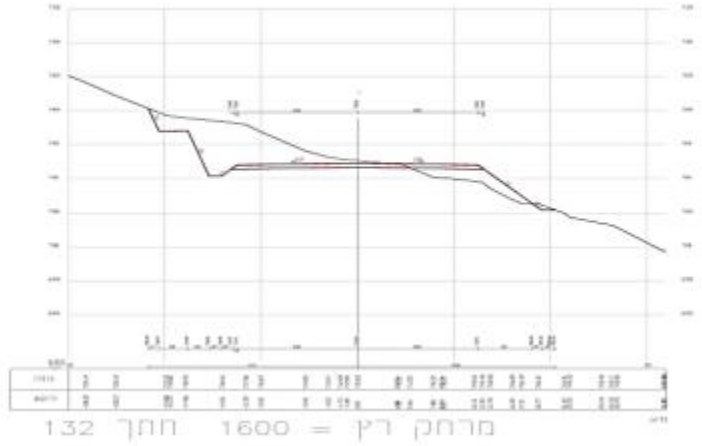
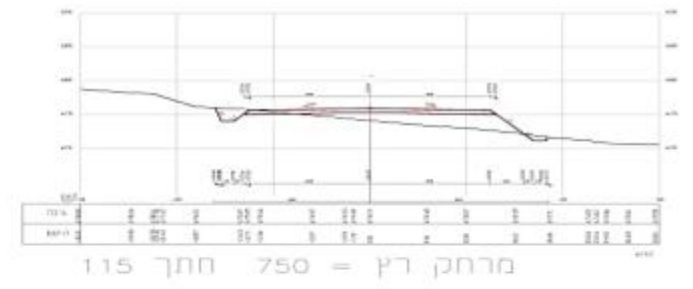
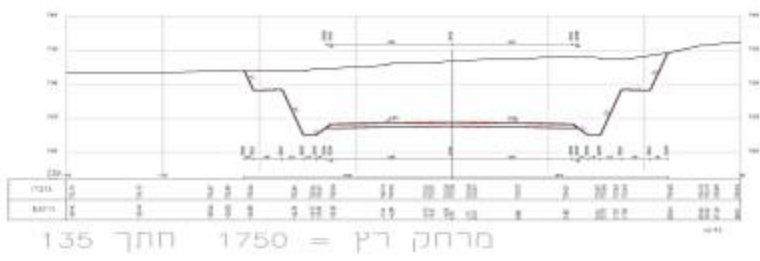
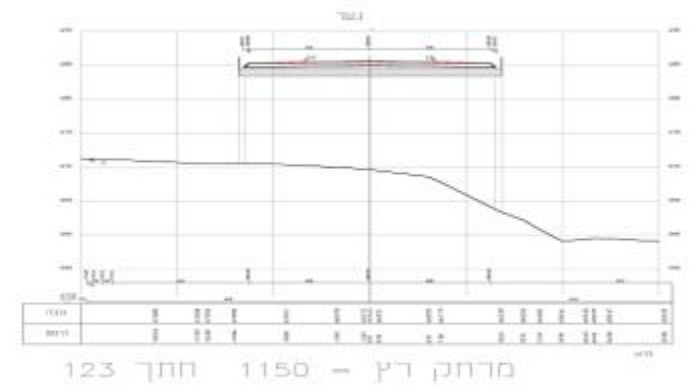
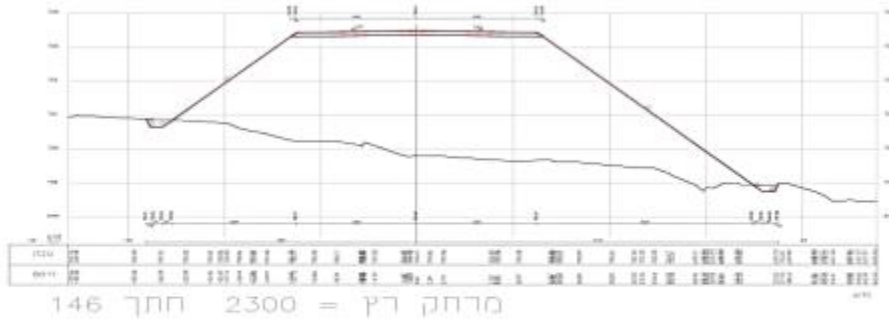


הצמדות לטופוגרפיה הקיימת





# חלופה א – חיבור דרומי צמוד טופוגרפיה



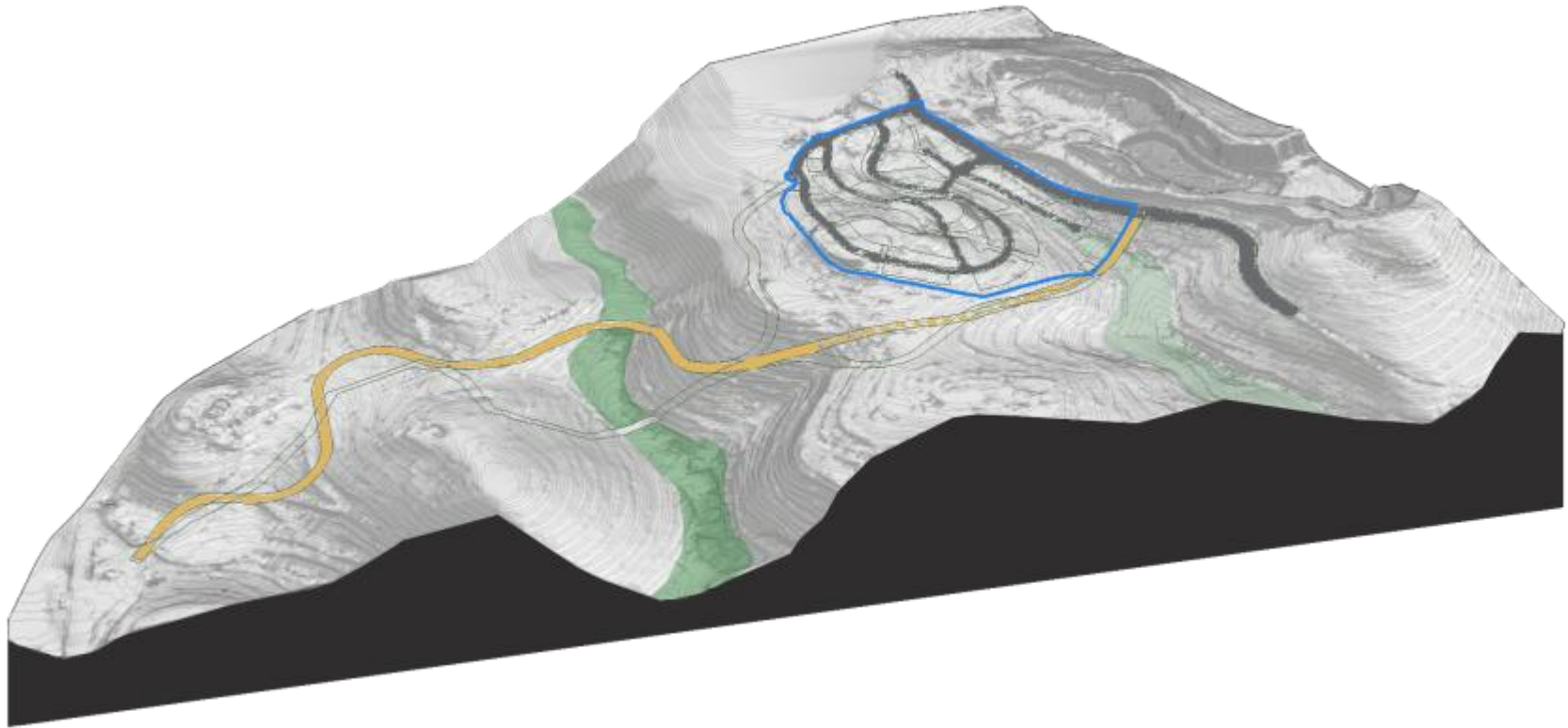
מילוי מקסימלי- 8 מ'  
 חפירה מקסימלית- 8 מ'



# חלופה א1 – חיבור דרומי מנהור



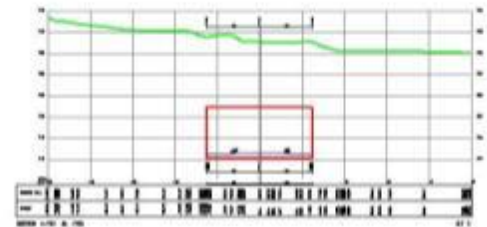
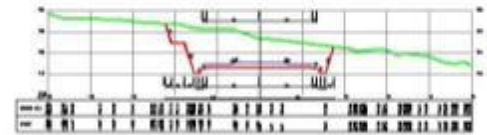
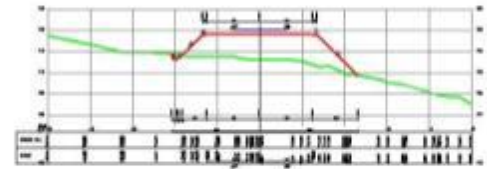
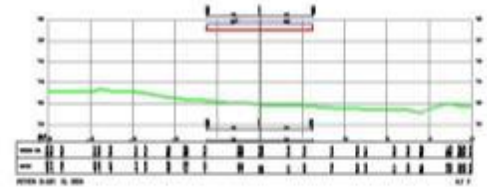
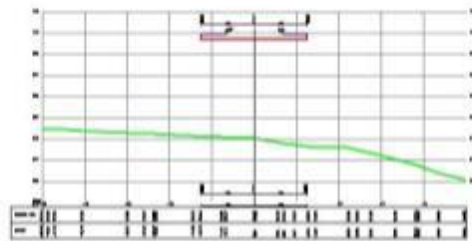
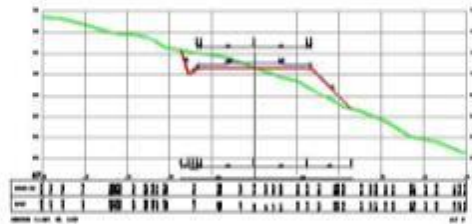
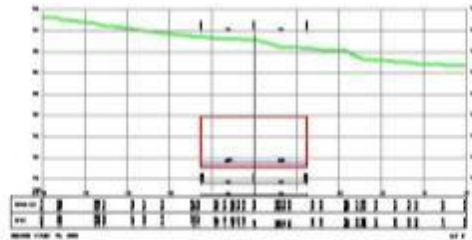
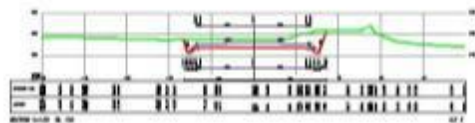
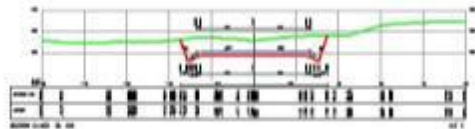
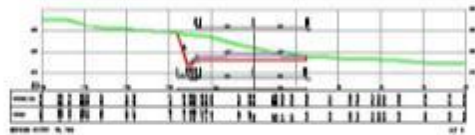
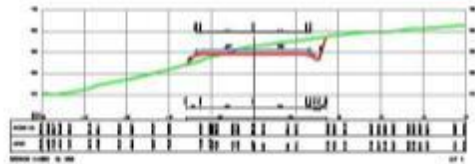
# חלופה א1 – חיבור דרומי מנהור



צמצום פגיעה נופית



# חלופה א1 – חיבור דרומי מנהור

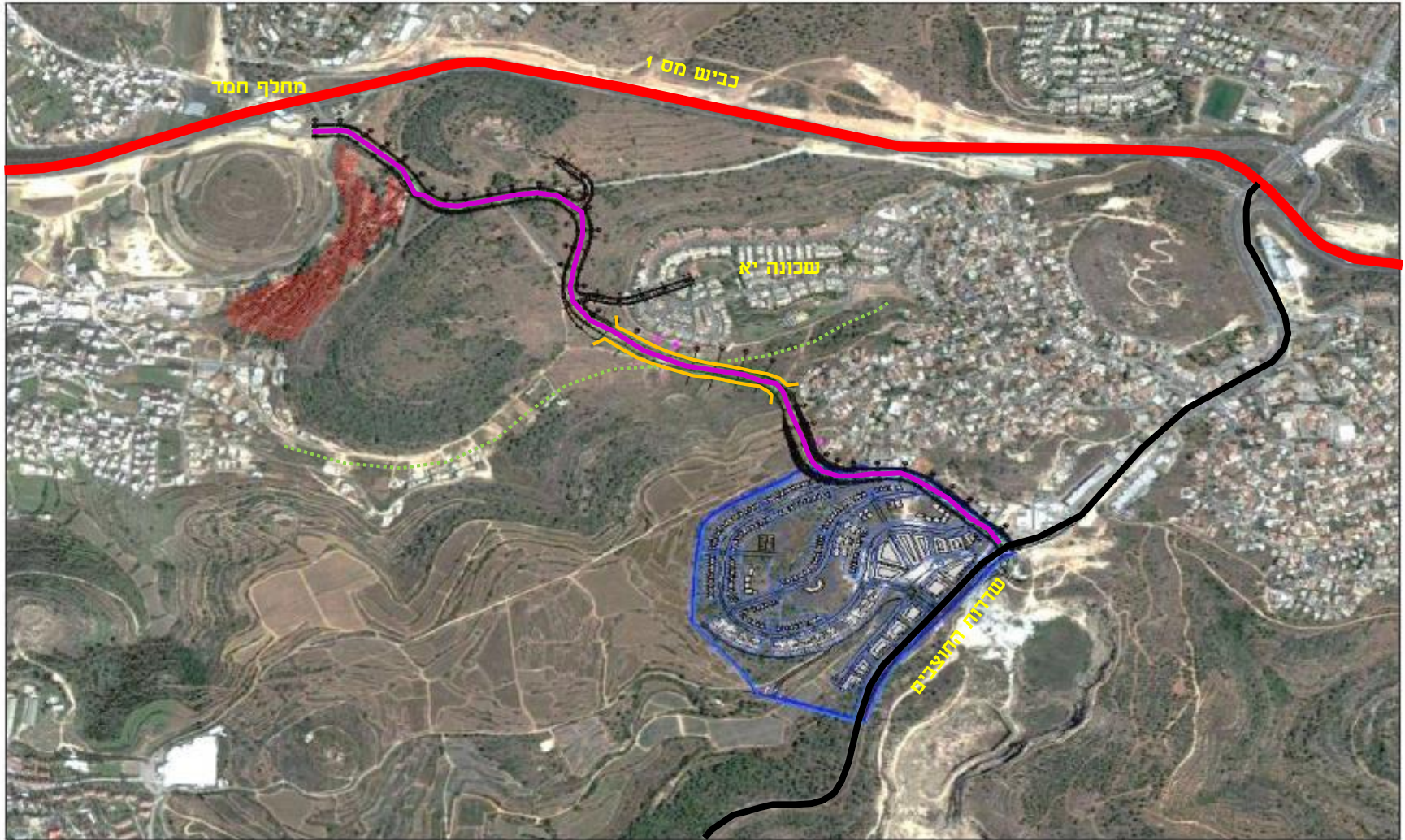


מילוי מקסימלי- 5 מ'  
חפירה מקסימלית- 5 מ'

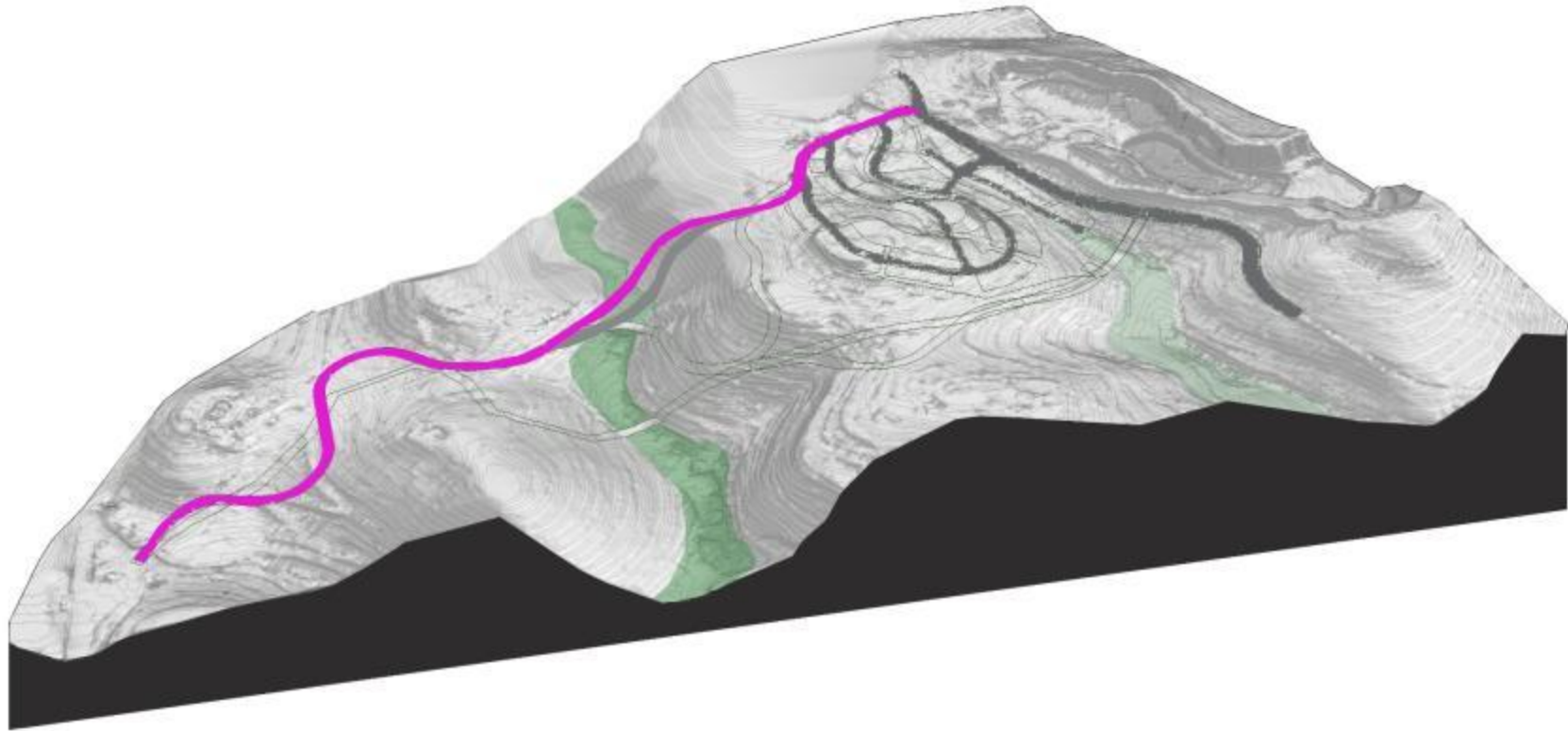


# חלופה ב – חיבור צפוני גשר גבוה

הצמדות לדופן בנויה, גישור ארוך וגבוה מעל הוואדי

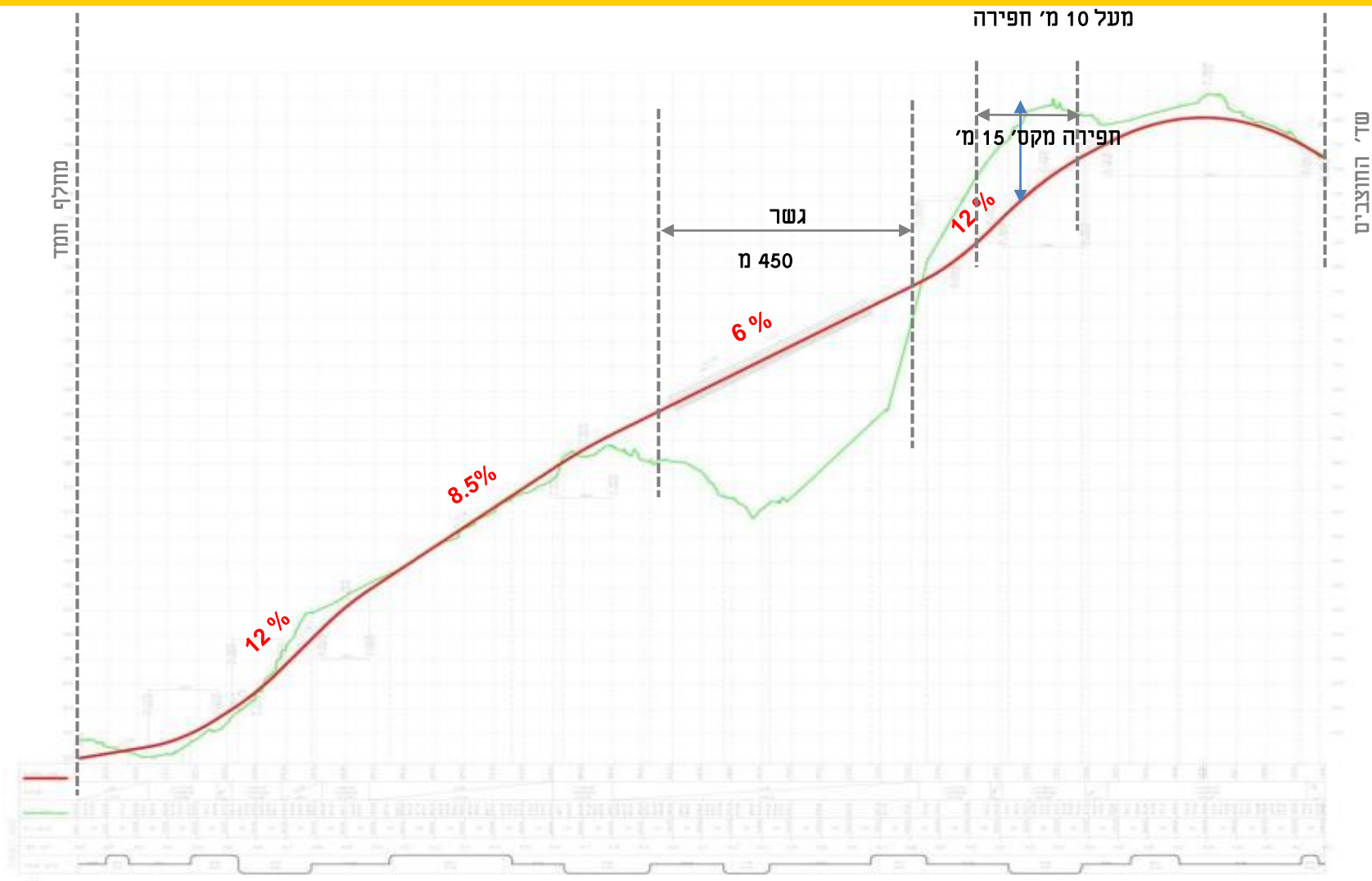


# חלופה ב – חיבור צפוני גשר גבוה



- החלופה מחייבת גשר לא שגרתי מבחינה הנדסית- גובה של 30 מ', אורך של 450 מ', שיפוע של 6% בנוסף לרדיוס.
- הכביש מתחבר למרכז היישוב ומכניס את התנועה העוברת לכיוון הדסה לתוכו.
- חסרים נתונים כדי לוודא נגישות לבתים הקיימים צפונית לרח' המשלט.

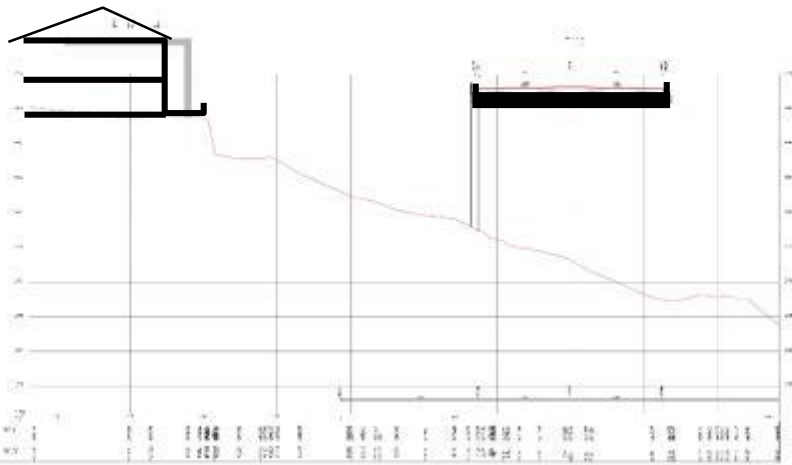
# חלופה ב – חיבור צפוני גשר גבוה



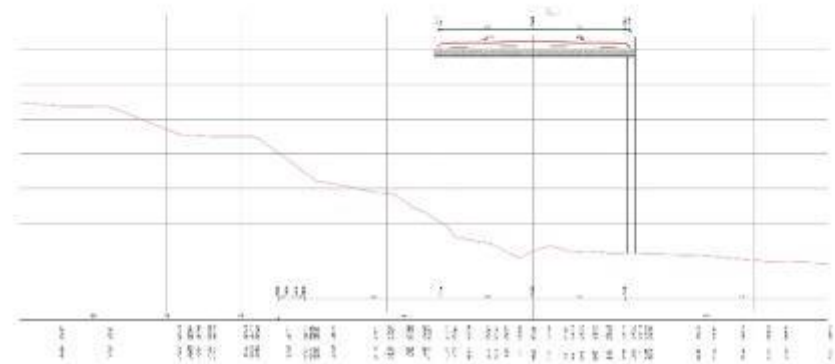
חפירה מקטימלית- 15 מ'

# חלופה ב – חיבור צפוני גשר גבוה

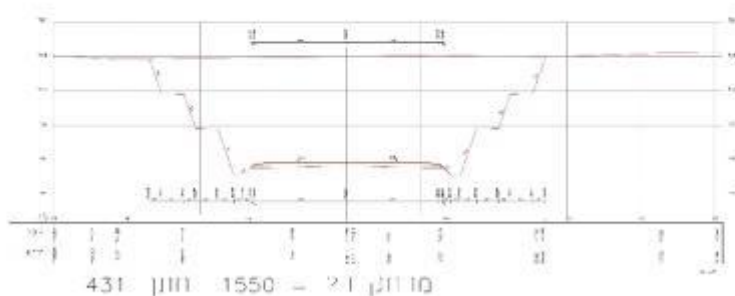
בית קיים



חתך 422 - מרחק ריצ' - 1100  
עובר במפלס גבוה ממפלס הבתים הקיימים



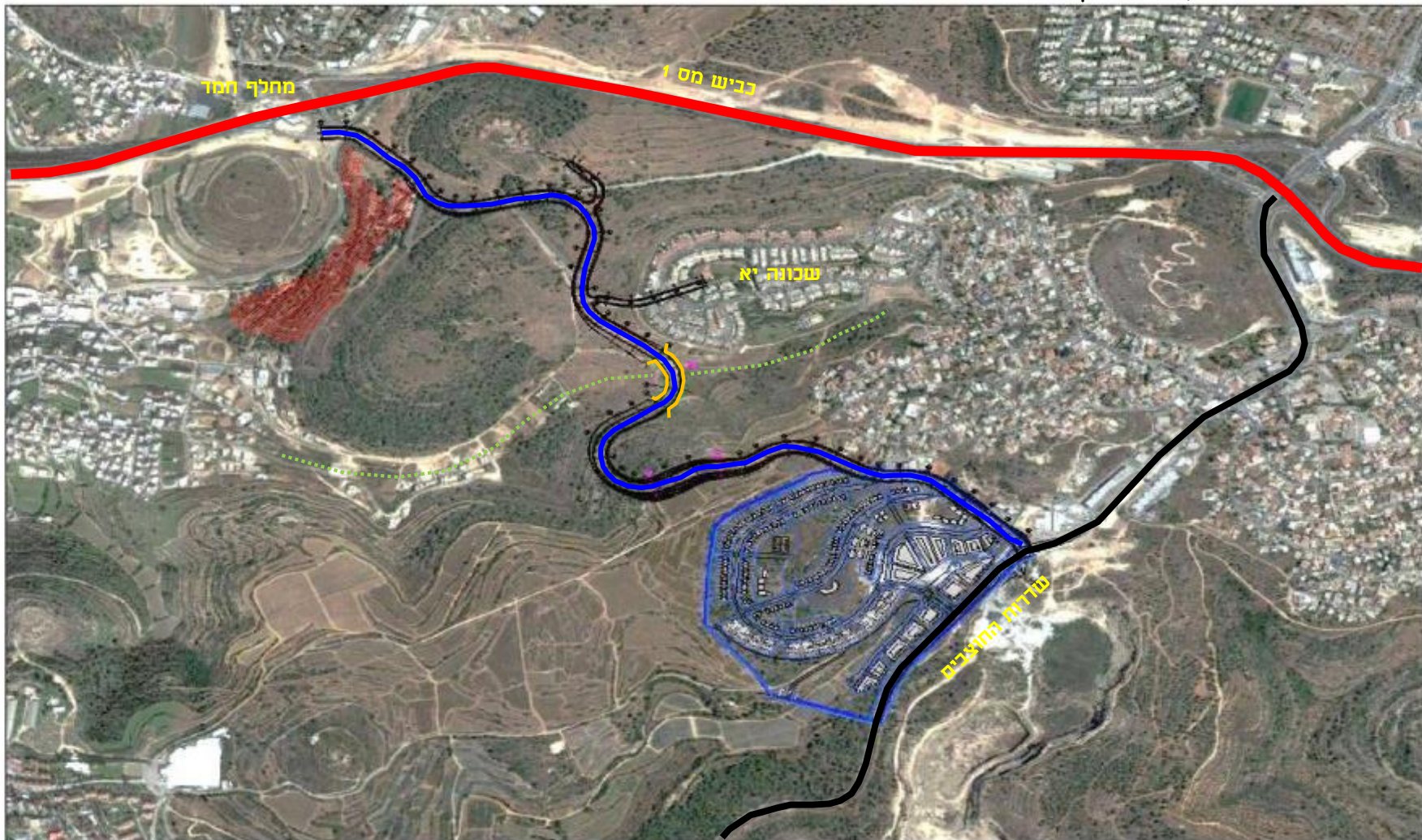
חתך 423 - באזור הגשר  
מרחק ריצ' - 1150



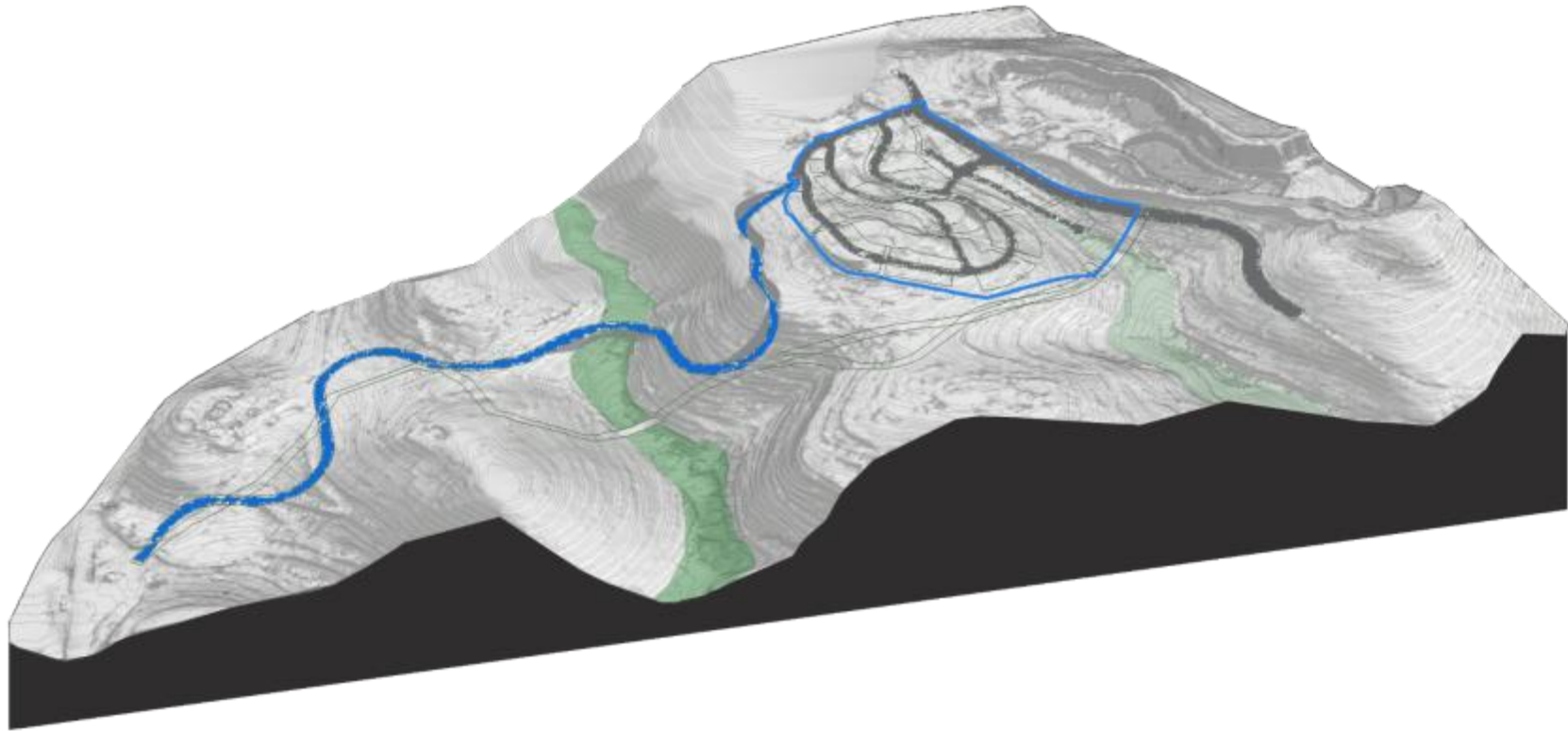
חתך 431 - באזור חפירה מקטימלית  
חפירה מקטימלית-15 מ'

# חלופה ג – חיבור צפוני גשר נמור

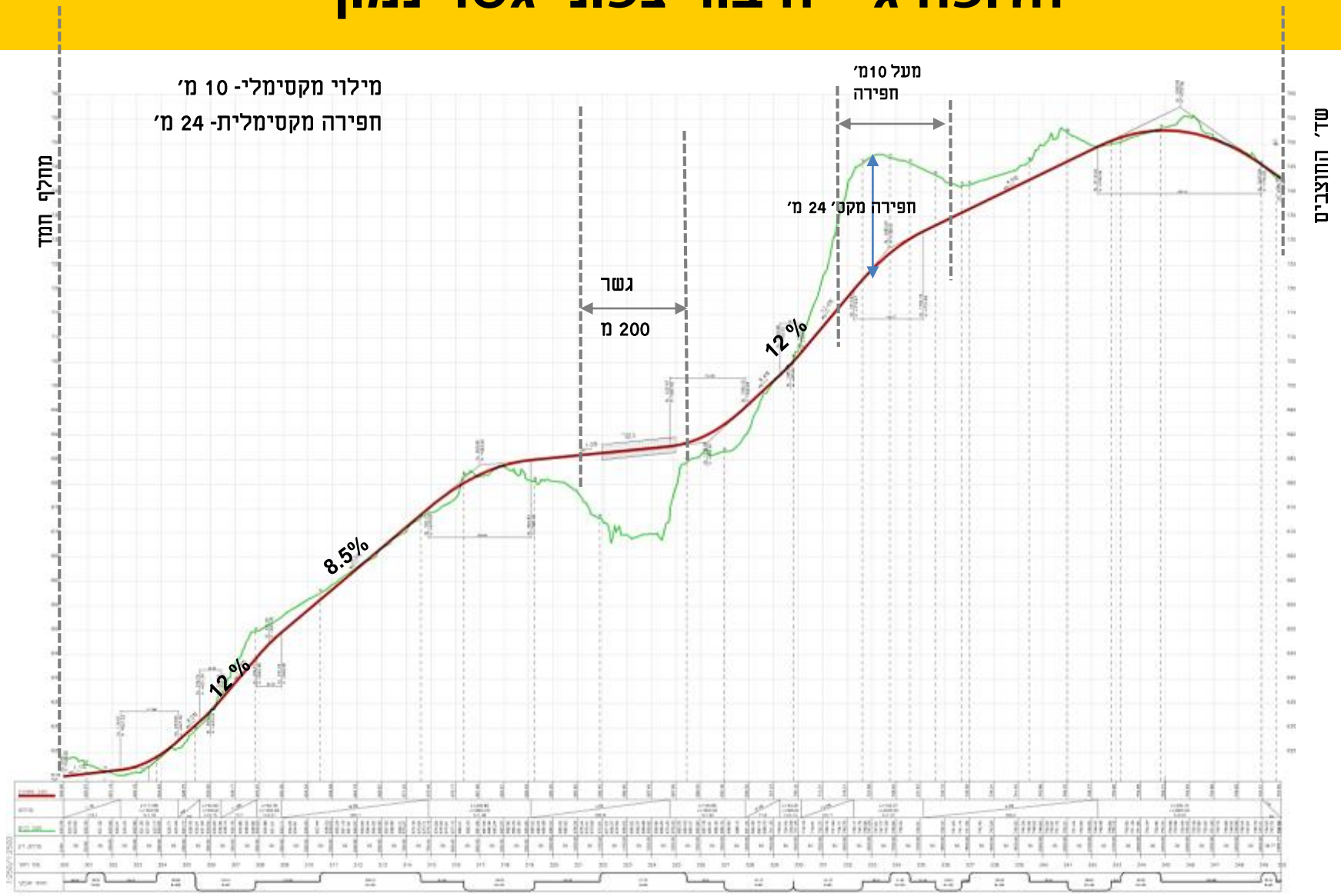
פגיעה בערכי טבע במורדות, חפירה מקסימלית- 24 מ'



# חלופה ג – חיבור צפוני גשר נמוך



# חלופה ג – חיבור צפוני גשר נמוך

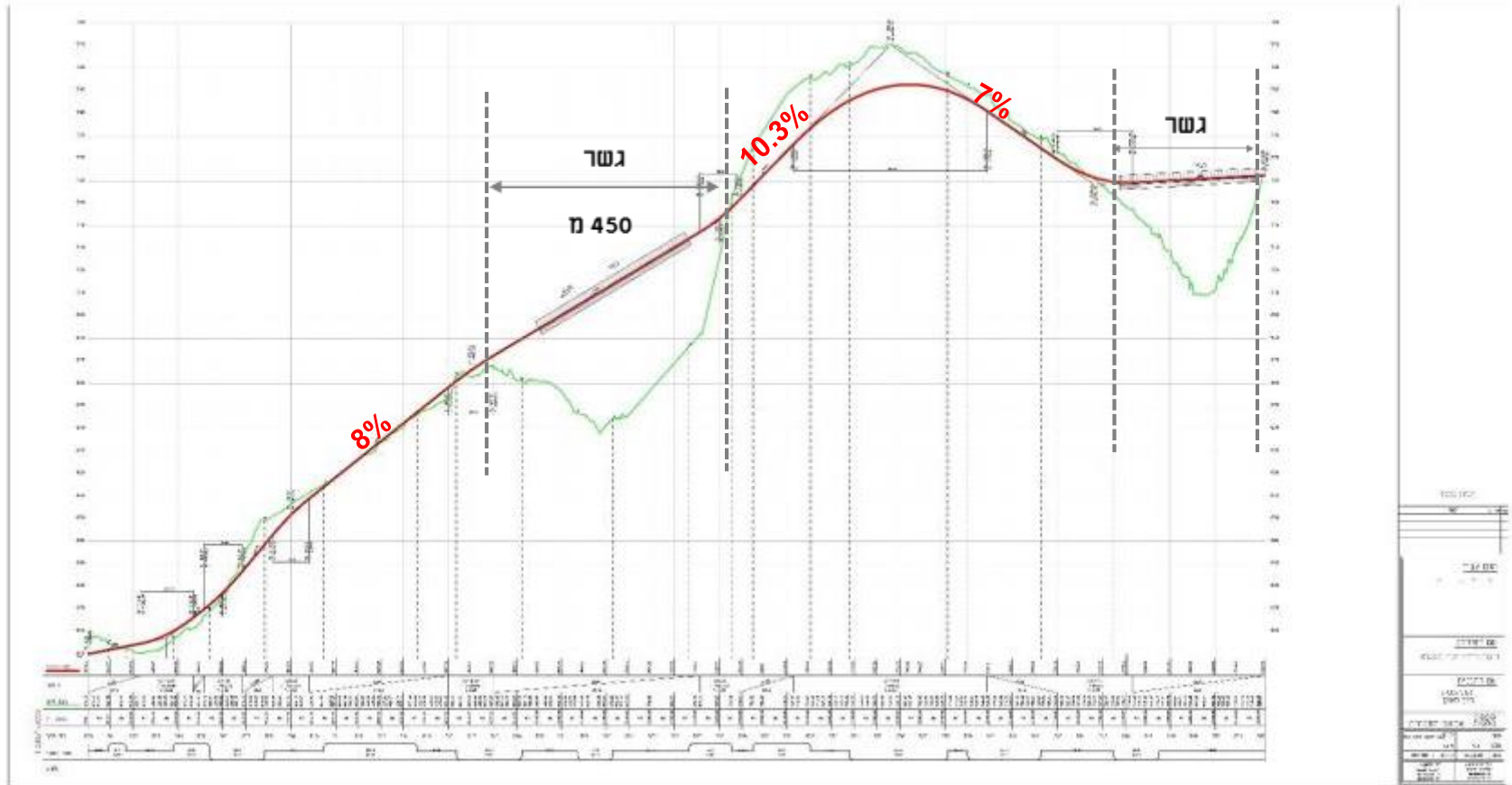




# חלופה ד – חיבור דרומי צמוד דופן

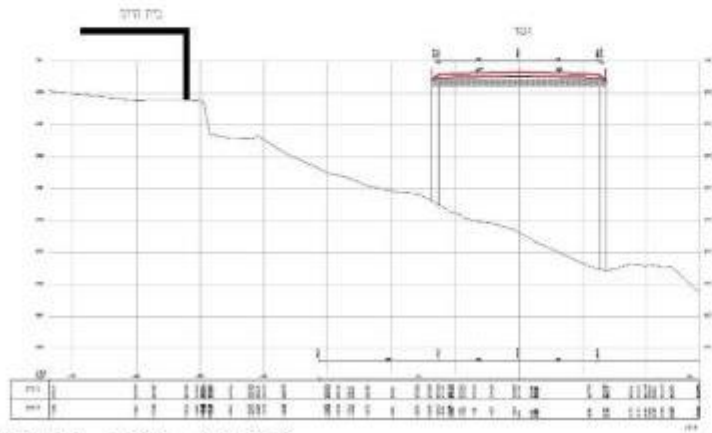


# חלופה ד – חיבור דרומי צמוד דופן

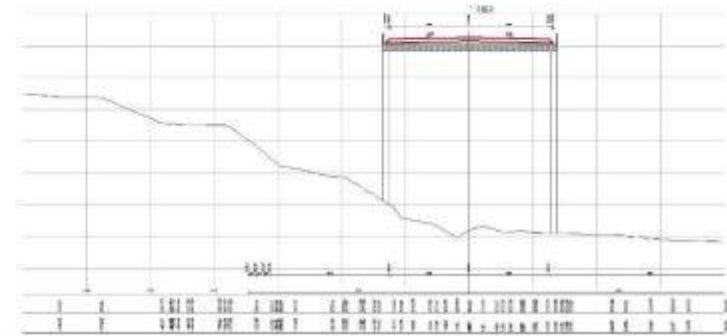


מילוי מקסימלי-10מ'  
חפירה מקסימלית 10 מ'

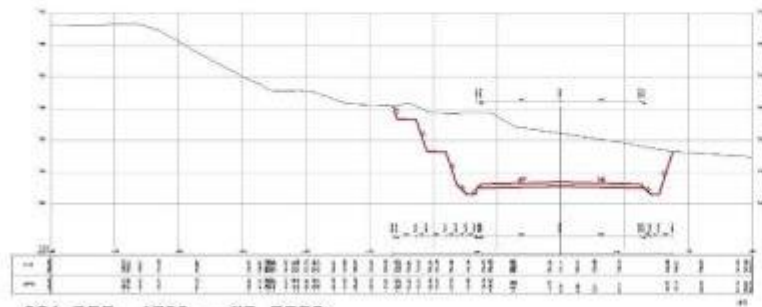
# חלופה ד – חיבור דרומי צמוד דופן



מרחק רץ = 1100 חתך 522



מרחק רץ = 1150 חתך 523



מרחק רץ = 1700 חתך 534

# שימושי קרקע

כביש שד' החוצבים  
-מחלף עין חמד

תסקיר השפעה על הסביבה

1-1.4.0  
תרשים קרקע

מקרא

ZIRIM-ONLY hollow.dwg Polyline 5

Cad Renderer

חולצה ג'

חולצה א'

חולצה ב'

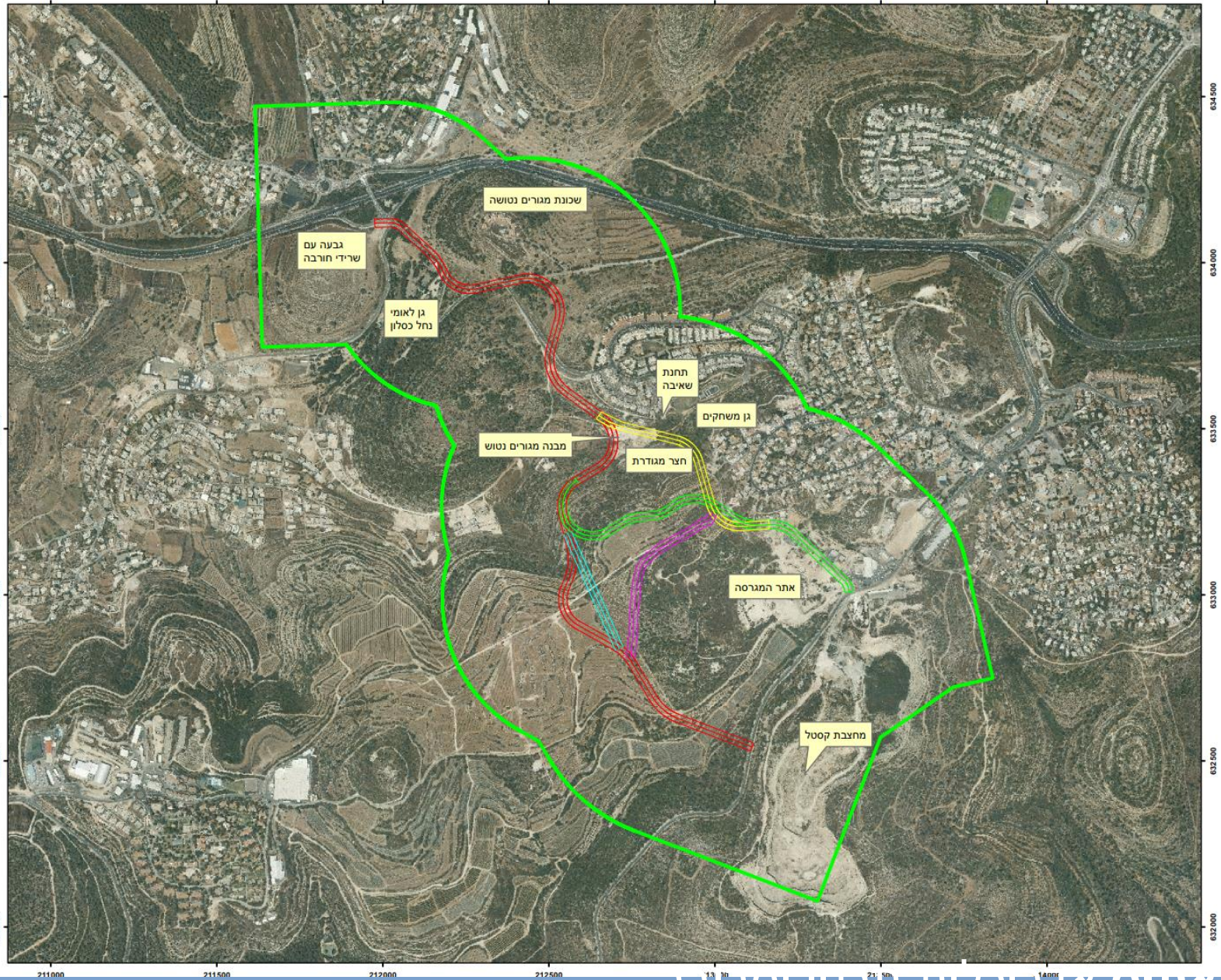
חולצה ד'

חולצה א'

350M.dwg Polyline - טווח

Cad Renderer

תחום סקר



1:10,000

מטר  
0 50 100 200

אטוס, 2017



ETHOS

ארכיטקטורה ושינוי סביבה

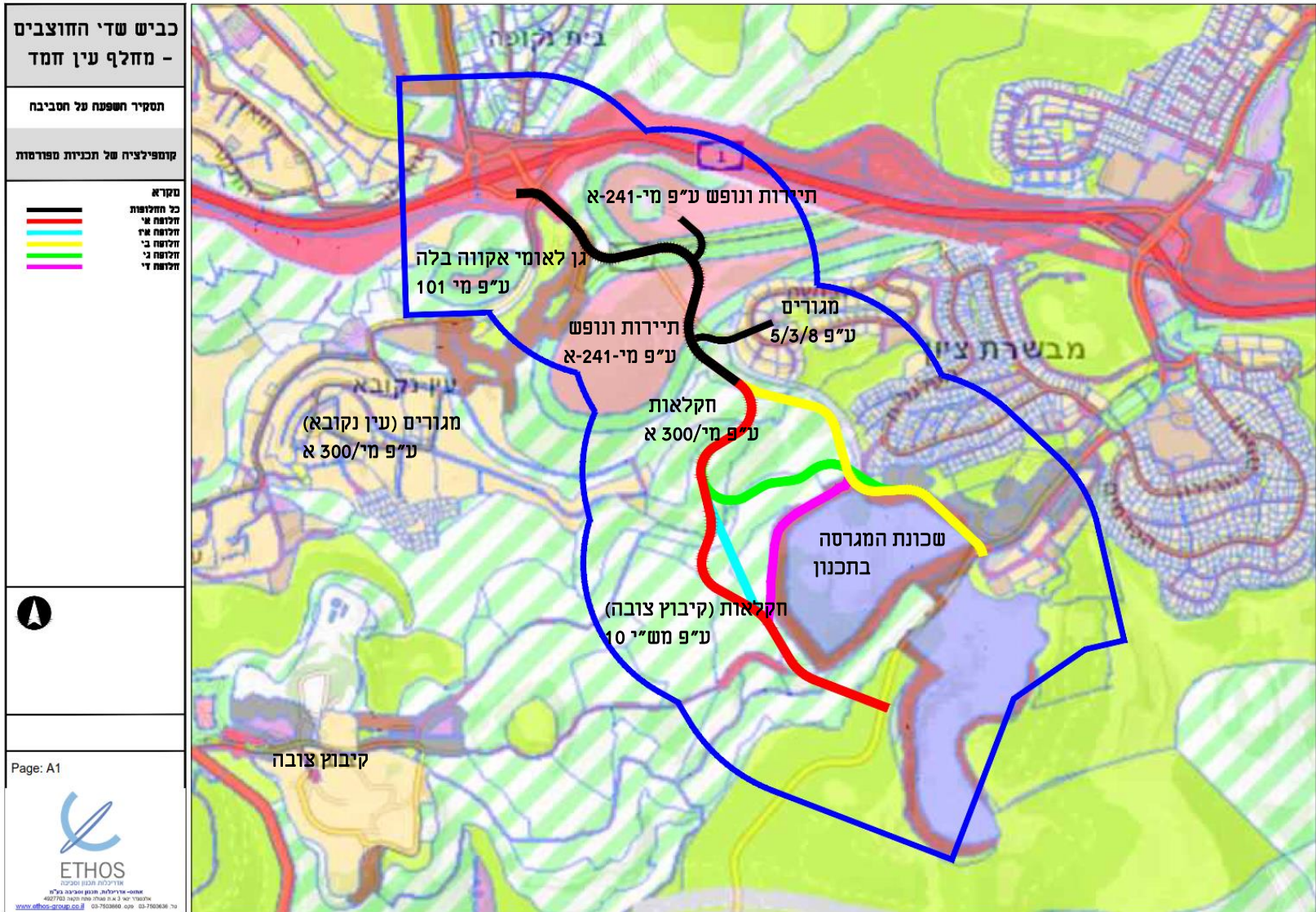
משרד אדריכלות, איוונובסקי, שד' החוצבים

רחוב בן-אבנר 10, תל-אביב

טל: 03-5232222

www.ethos.co.il

# קומפילציה של תכניות מפורטות



# תת"ל

## תשתיות בתחום התכנית

- תת"ל 16 - כביש 1
- תת"ל 24 - מערכת חמישית לאספקת מים לירושלים
- תת"ל 24 א' - מערכת חמישית לאספקת מים לירושלים וסביבותיה בקטע המזרחי



תת"ל 24

תת"ל 24 א'

תת"ל 16

כביש שד' החוצבים  
-מחלק עין חמד  
תסקיר השפעה על הסביבה  
תרישים 3-1.4.0  
תכנית תשתית לאומית

מקרא  
חלופות תוואי  
חלופה א'  
חלופה א'1  
חלופה ב'  
חלופה ג'  
חלופה ד'

תכניות מפורטות לדרכים  
2.  
דרך ולא טיפול נפי, 1  
דרך ולא טיפול נפי, 2  
דרך קיימת/מאושרת, 1  
דרך קיימת/מאושרת, 2  
מנהרה/מעבר תחת, 1  
מפגש דרך מסילה, 1  
מפגש דרך מסילה, 2  
תכנית בהליכי תכנון, 2  
תכנית בהליכי תכנון, 4  
תת"ל 24  
תת"ל 24 א'  
תת"ל 16

1:3,000

מטר  
0 75 150 300

אתוס, 2017



# תמ"א 8, תמ"א 22

**כביש שד' החוצבים - מחלף עין חמד**

תסקיר השפעה על הסביבה

תרשים 5-1.4.0  
תמ"א 8, תמ"א 22

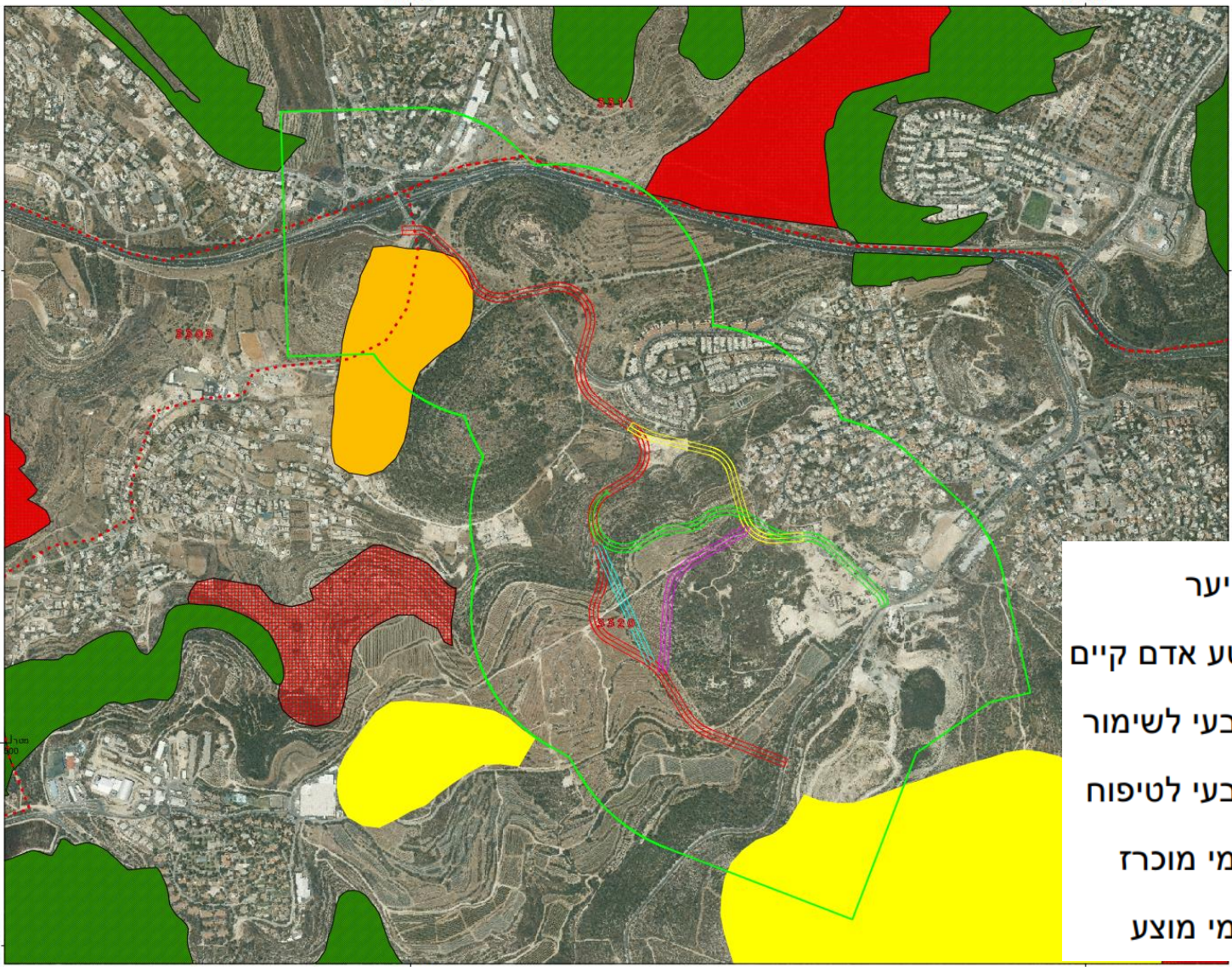
**מקרא**

- חלופה א' (קו אדום)
- חלופה א'1 (קו צהוב)
- חלופה ב' (קו ירוק)
- חלופה ג' (קו כחול)
- חלופה ד' (קו סגול)
- תחום סקר (קו ירוק)
- תחום יער (קו נקודות אדום)
- יער נטע אדם קיים (צבע ירוק)
- יער טבעי לשימור (צבע אדום)
- יער טבעי לטיפוח (צבע צהוב)
- גן לאומי מוכרז (צבע כתום)
- גן לאומי מוצע (צבע צהוב)

1:5,000

אתוס, 2017

**ETHOS**  
התאגדות המחקר והיעוץ  
לסביבה וטכנולוגיה



**תחום יער** (קו נקודות אדום)

יער נטע אדם קיים (צבע ירוק)

יער טבעי לשימור (צבע אדום)

יער טבעי לטיפוח (צבע צהוב)

גן לאומי מוכרז (צבע כתום)

גן לאומי מוצע (צבע צהוב)

# תמ"א 35 מרקמים

## מרקמים בתחום התכנית

- שמור משולב
- מכלול נופי "העליה לירושלים"
- מרקם עירוני

**כביש שד' החוצבים - מחלף עין חמד**

הסקר השפעה על הסביבה

**תרישים 10-1.4.0 תמ"א 35 מרקמים**

**מקרא**

חלופה ג'  
חלופה א'  
חלופה ב'  
חלופה ד'  
חלופה א'  
תחום סקר  
מחלפים

**דרכים**

דרך מהירה  
מעטפת המכלול

**רצף מרקמים**

מרקם עירוני  
מרקם שמור משולב

**קו תוחם**

מרקם עירוני

**מרקמים מילוי**

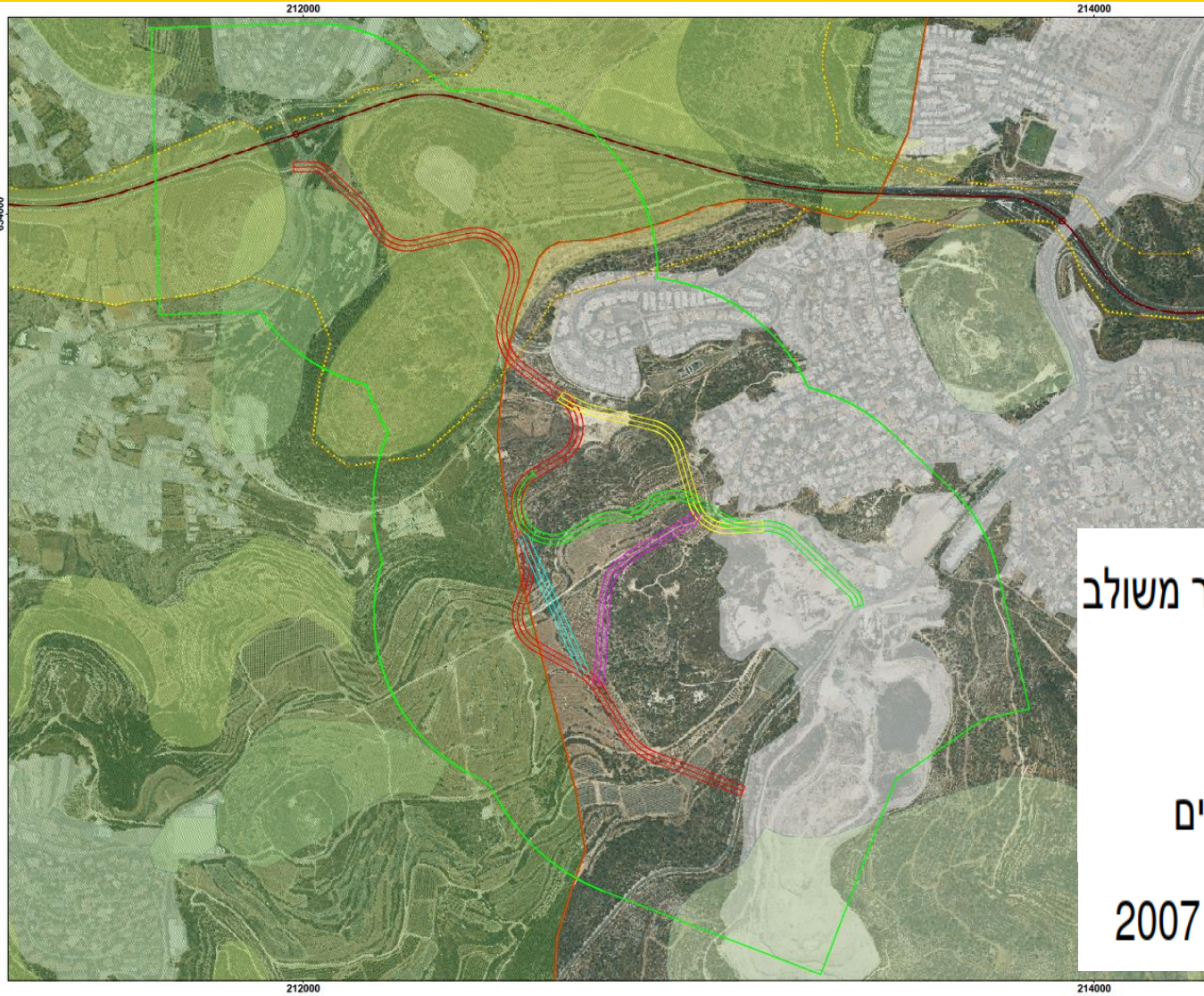
מרקם עירוני  
מרקם שמור משולב  
מכלול נוף  
שמורות וגנים  
יער ויעור  
שטח בנוי - 2007

1:3,000

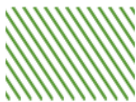
0 75 150 300 מטר

אתוס, 2017

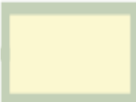
**ETHOS**  
התוכנית הנתמדת  
אתוס אדריכלות תכנון וסביבה  
רחוב ירידה 10, תל אביב 6109702  
טל: 03-52544440 | אתר: www.ethos.co.il



מרקם שמור משולב



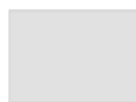
מכלול נוף



שמורות וגנים



שטח בנוי - 2007



# תמ"א 35 סביבה

**כביש שד' החוצבים - מחלף עין חמד**

תסקיר השפעה על הסביבה

תרשים 11-1.4.0  
תמ"א 35 סביבה

**מקרא**

- חלופה ב'
- חלופה א'1'
- חלופה ב'
- חלופה ד'
- חלופה א'
- תחום סקר
- גבול ישראל
- גבול תוכנית
- גבול תוכנית 2
- קו צורת נג טכני
- מחלים
- אזורית
- מהריה
- שטחי שימור משאבי מים
- רגישות נופית - סביבתית גבוהה

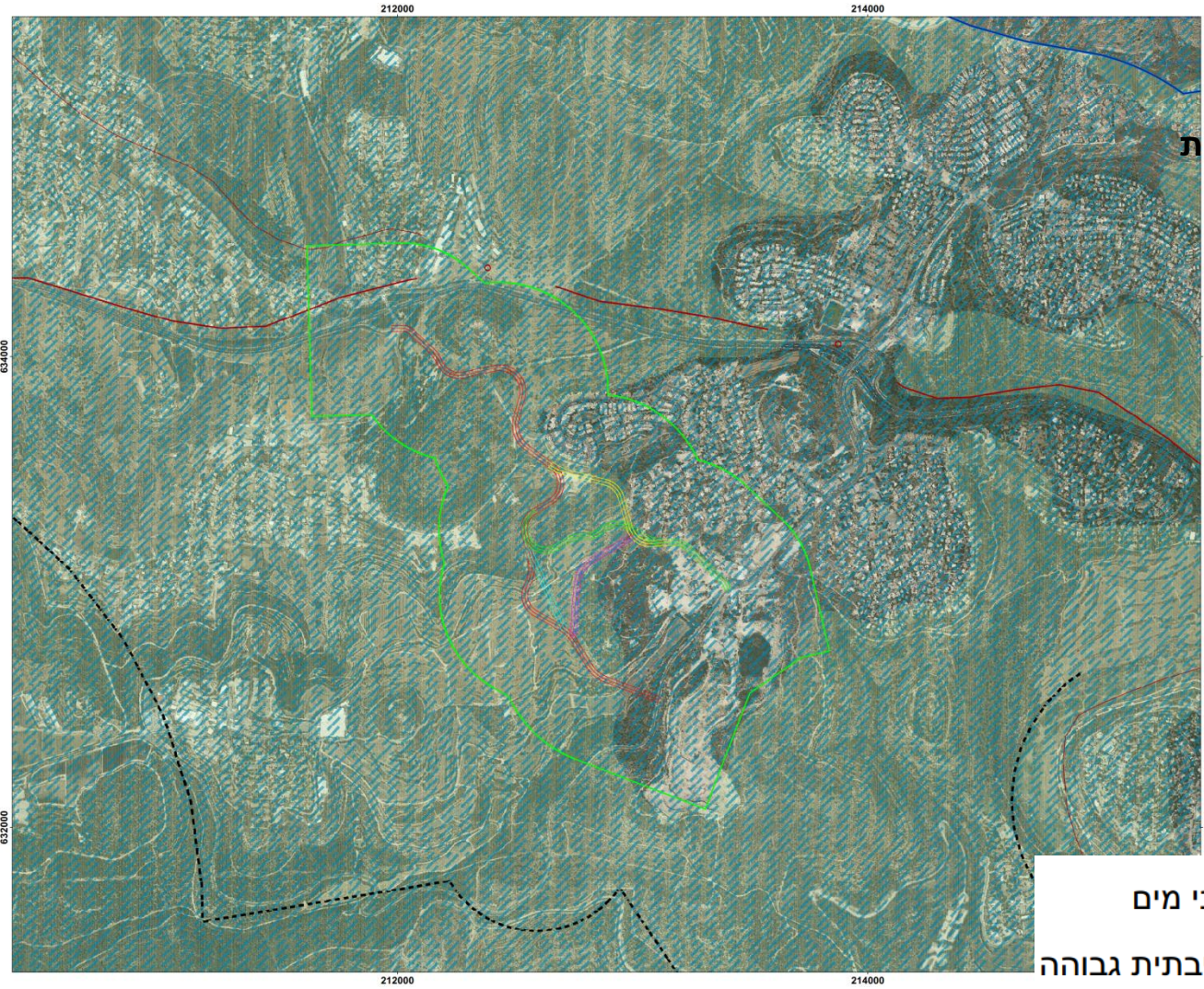
1:5,000

מטר  
0 125 250 500

אטוס, 2017





ETHOS  
הינדסה ופיקודת תשתיות  
אגף תשתיות - תחומי תשתיות  
התחום לתכנון תשתיות  
רחובות 10, תל אביב 6100000  
www.ethos.co.il



## שטחים בתחום התכנית

- שימור משאבי מים
- רגישות נופית סביבתית גבוהה

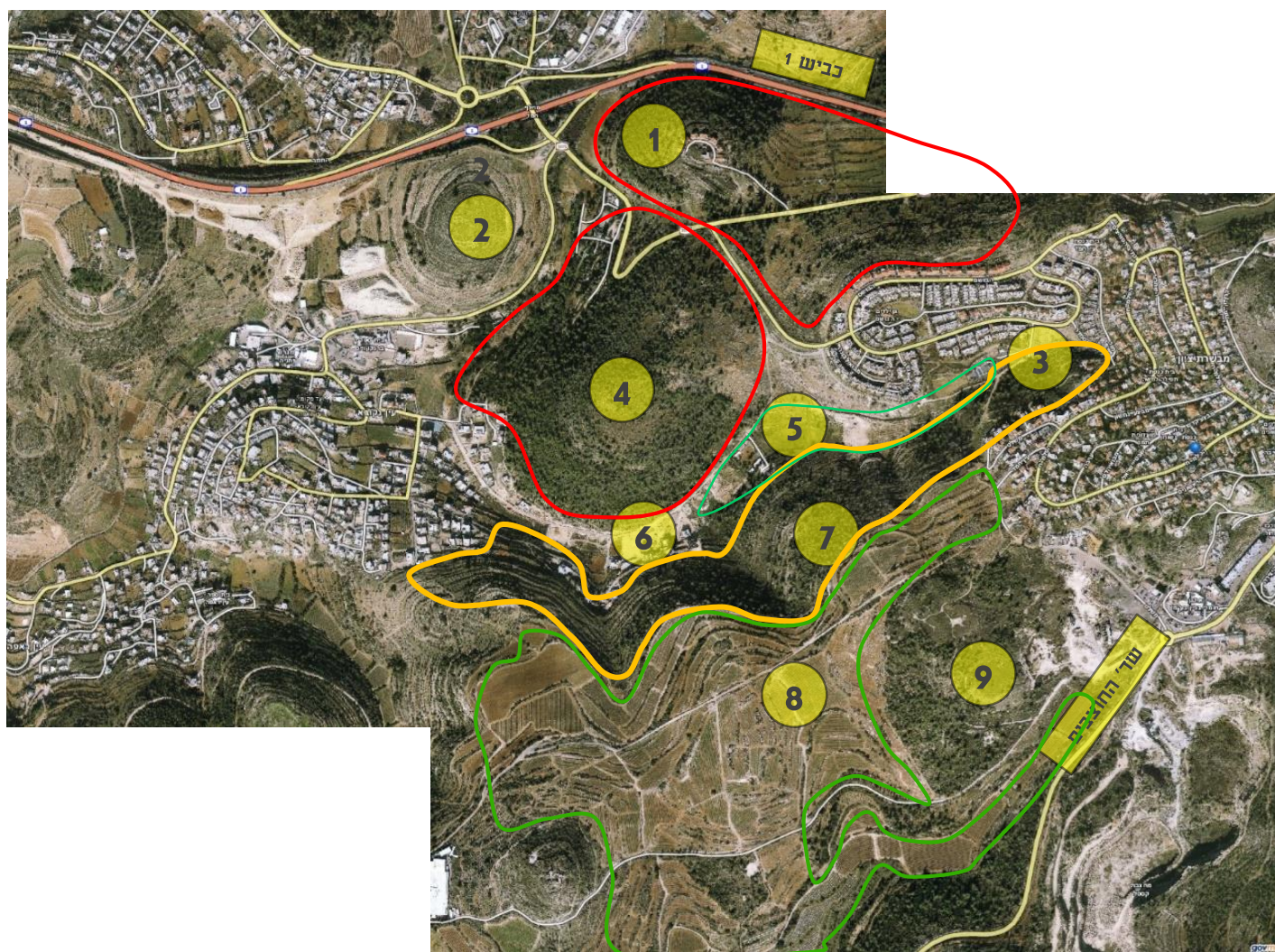
שטחי שימור משאבי מים 

רגישות נופית - סביבתית גבוהה 





# מצב קיים – יחידות נוף



1. גבעת "עין חמד"- בוצע בינוי למגורים ע"פ תכנית מאושרת לתיירות. על מדרונותיה חורש מפותח.
2. גבעה עם שרידי עתיקות.
3. אזור מבונה-מבשרת ציון.
4. גבעה עם חורש מחטני וצומח טבעי מפותח.
5. ואדי חקלאות בעל שייך לעין נקובא.
6. אזור מבונה- עין נקובא.
7. מדרון תלול טרסות קדומות וצומח טבעי.
8. אזור חקלאי-קבוץ צובה
9. שטח מבונה בעתיד-שכונת המגרסה.





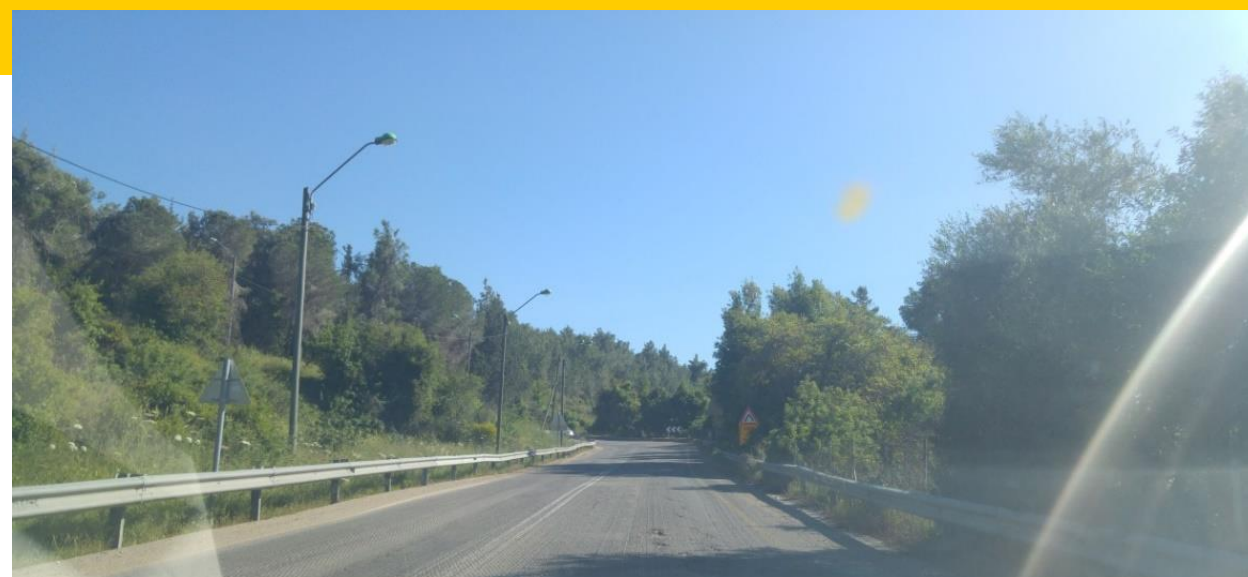
מבשרת שכונה י"א

מבשרת הותיקה



מכוון כביש 1 בקרבת מחלף חמד.  
ברקע ניתן לראות את מבשרת על  
רקע גבעת "עין חמד" הנטושה





2-מכוון כביש 3975 בקרבת העיקול.חתך הכביש הקיים צר, הצמחייה בצד הכביש צמחיית חורש טבעית בחלקה ונטועה בחלקה, מפותחת.

3- מכוון כביש 3975 אחרי העיקול. ניתן להתרשם מהמסלע הטבעי וצומח נטע אדם. בצד הכביש בינוי של גבעת עין חמד, יעוד קרקע תיירותי, שבוצע בשימוש לא חוקי למגורים בעבר.



מבט 2,3



שכונה י"א



מכוון כביש גישה לשכונה י"א. זהו קטע כביש מישורי. בצד הדרך נטיעות מחטניים.



מבט 4  
יריכלות תכנון וסביבה









חורש מחטני נמנע אדם

שכונה י"א

מרטות קדומות

מבנה הנדסי



מכוון מבנה הנדסי לכוון שכונה י"א.



חורש מחטני נמנע אדם

בתי הכפר עין נקובא

מכוון דרך עפר קיימת  
לכוון מערב בפאתי  
הכפר עין נקובא. תכסית  
צומח באזור מופר.





חורש מחטני נמט אדם

ציר הוואדי

בתי הכפר עין נקובא

מכוון דרך עפר קיימת בכפר  
עין נקובא לעבר ציר ואדי  
מדרום.





מבט מכוון תל צובה מזרחה  
לשטח הפרויקט





מטעים

צומח מקומי

עץ קיים לשימור

מבט מכוון רחוב החוצבים צפונה למטעים ברקע אחת הגבעות של שכונת המגרסה המתוכננת



# ניתוח סביבתי - ערכיות נופית

**כביש שד' החוצבים - מחלף עין חמד**  
 תסקיר השפעה על הסביבה

**ערכיות נופית**

**מקרא**

- חלופה א' —
- חלופה א'1' —
- חלופה ב' —
- חלופה ג' —
- חלופה ד' —
- תחום סקר —

**ערכיות נופית**

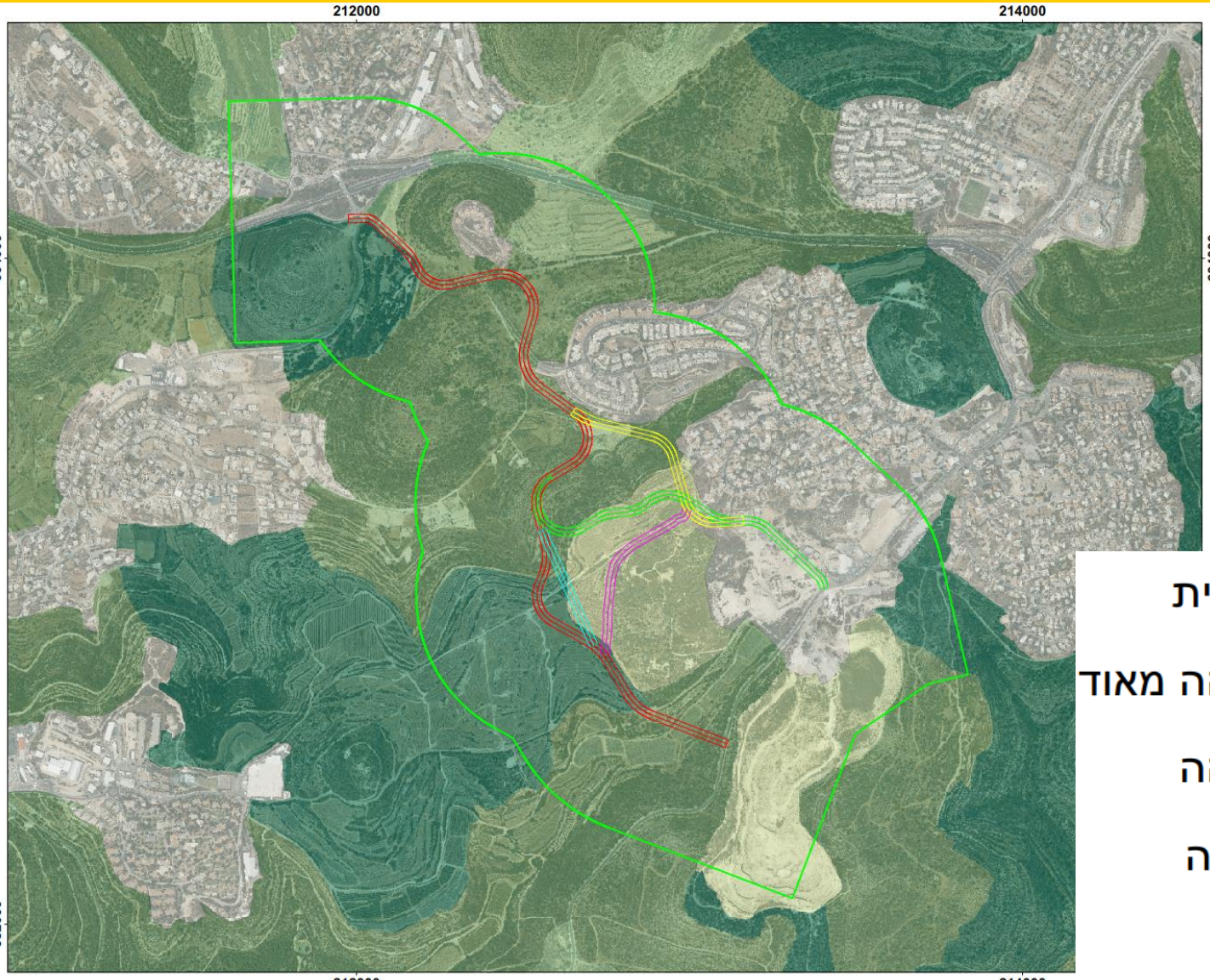
- מרבית ■
- גבוהה מאוד ■
- גבוהה ■
- נמוכה ■
- בנוי ■

1:5,000

0 75 150 300 מטר

אתוס, 2017

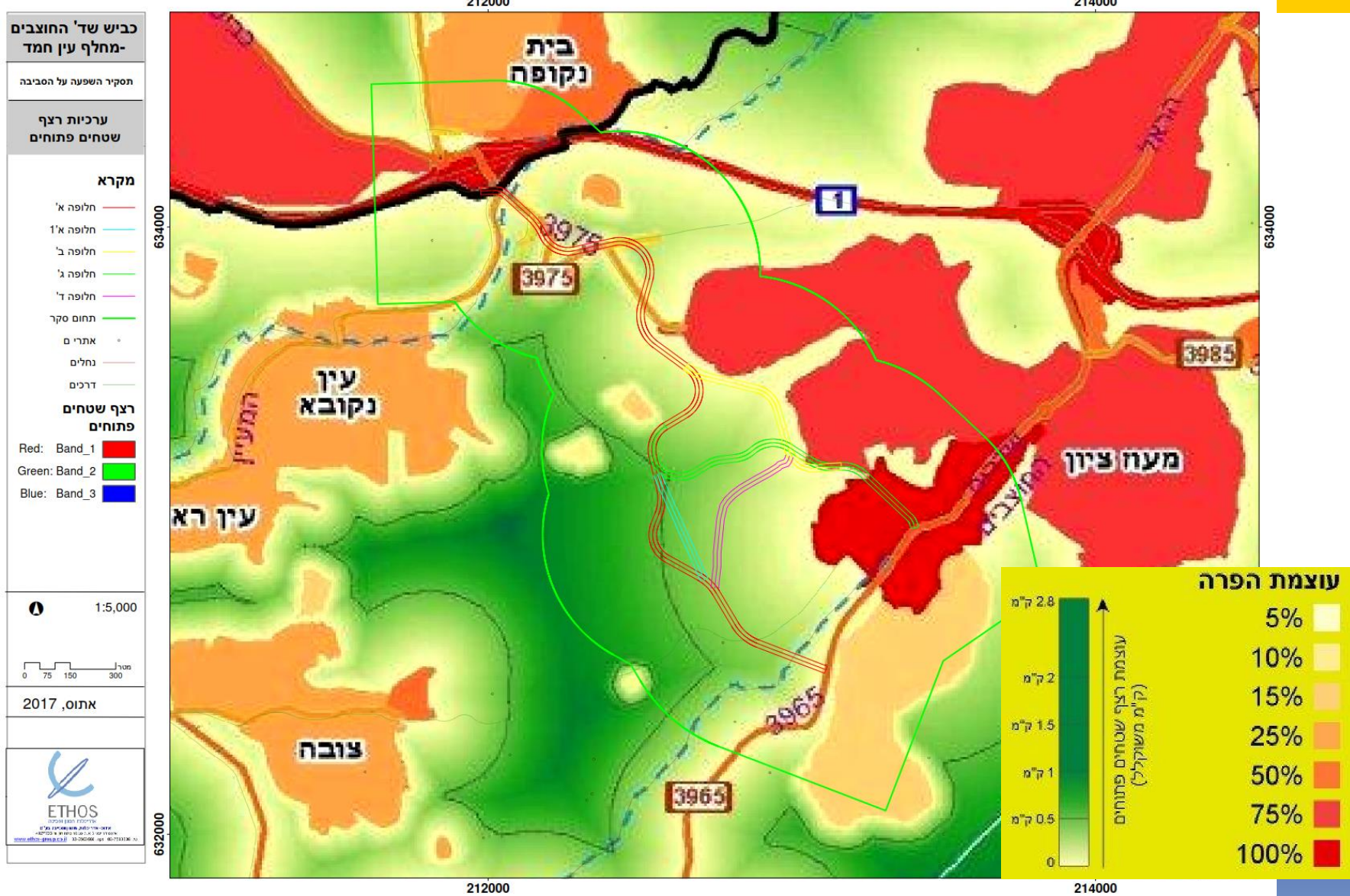
**ETHOS**  
 מערכת מידע גאוגרפית  
 יעוץ וייעוץ לתכנון ולניהול  
 רחובות: רמת השרון 5010000 | תל אביב 6101000 | חיפה 7101000  
 טל: 03-7111000 | פקס: 03-7111001 | e-mail: info@ethos.co.il



- מרבית ■
- גבוהה מאוד ■
- גבוהה ■
- נמוכה ■
- בנוי ■



# ניתוח סביבתי – רצף שטחים פתוחים



# ניתוח סביבתי – מסדרונות אקולוגיים

כביש שד' החוצבים  
-מחלף עין חמד

תסקיר השפעה על הסביבה

מסדרונות אקולוגיים

מקרא

- חלופה ג' —
- חלופה א'1 —
- חלופה ב' —
- חלופה ד' —
- חלופה א' —
- תחום סקר —
- מסדרון אקולוגי —

1:5,000

0 75 150 300 מטר

א.ת. 2017



ETHOS

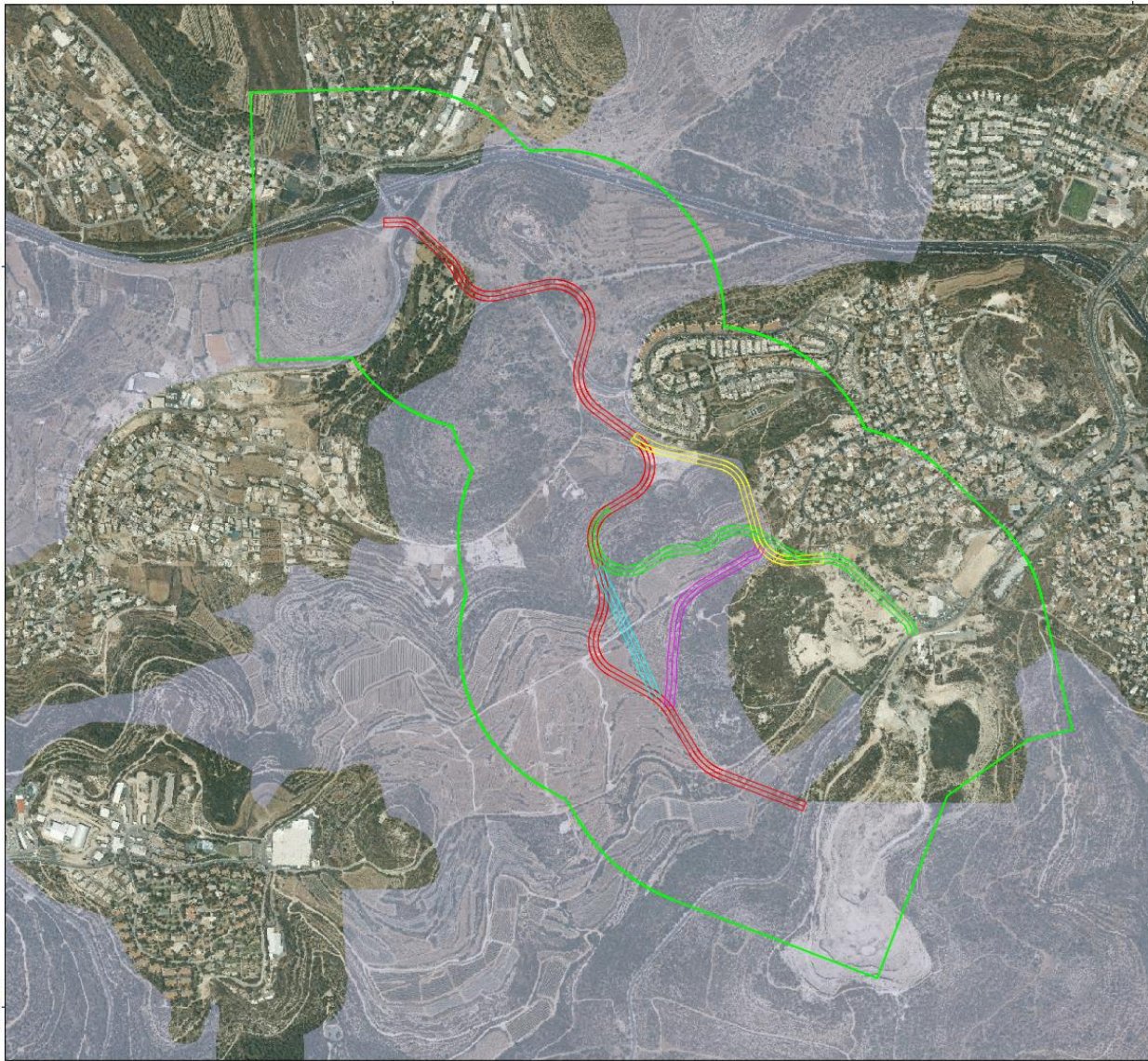
משרד המים והביטחון המזון  
מחלקת המים  
מחלקת המים והביטחון המזון  
מחלקת המים והביטחון המזון

634000

632000

212000

214000



632000

212000

214000

אתוס אדריכלות תכנון וסביבה

# ניתוח סביבתי-ערכיות משולבת צומח, נוף, ורצף שטחים פתוחים

**כביש שד' החוצבים - מחלף עין חמד**

תסקיר השפעה על הסביבה

**ערכיות משולבת צומח, נוף ורצף השטחים הפתוחים**

**מקרא**

- חלופה א' —
- חלופה א'1 —
- חלופה ב' —
- חלופה ג' —
- חלופה ד' —
- תחום סקר —

**ערכיות משולבת צומח, נוף ורצף השטחים הפתוחים**

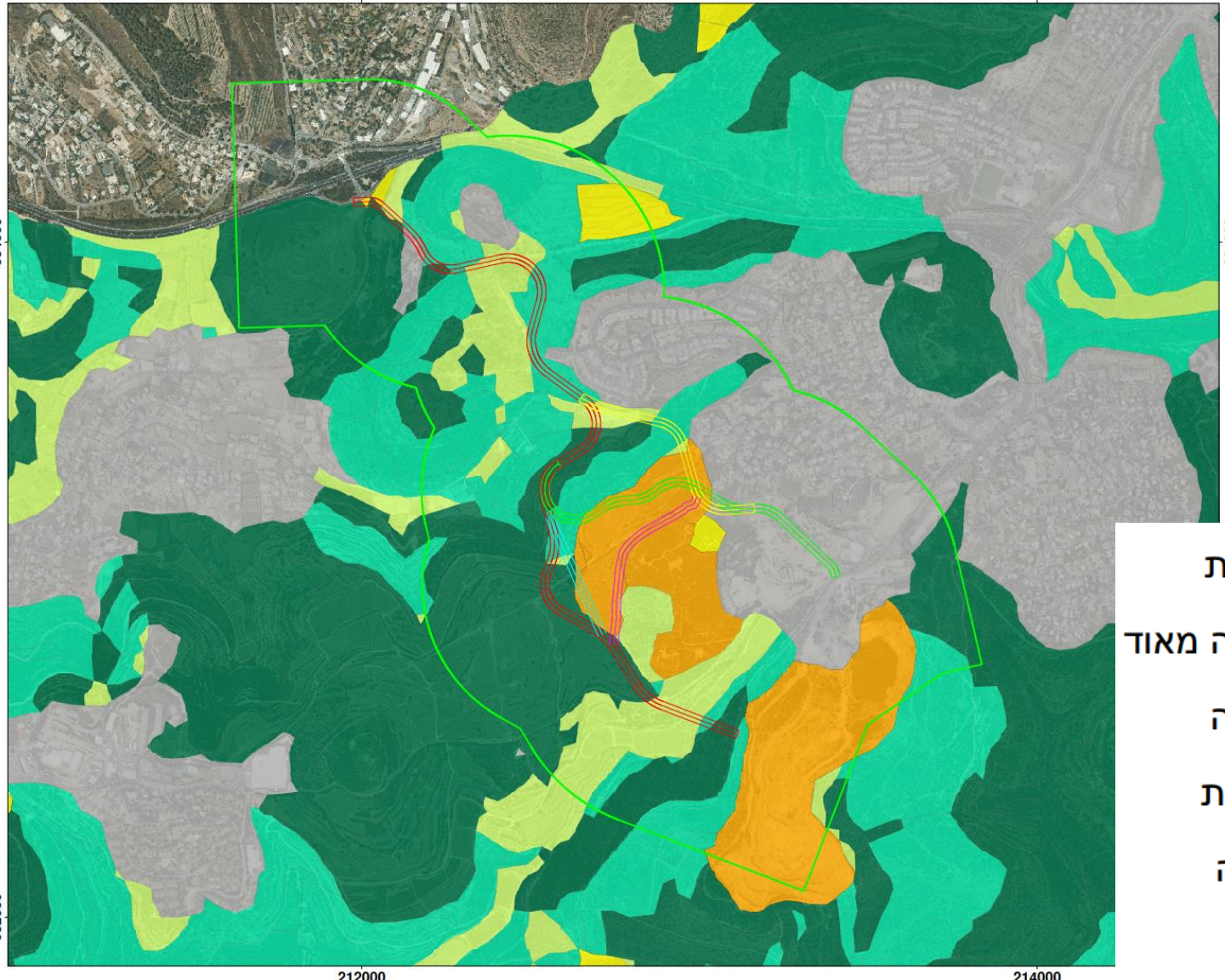
- מרבית
- גבוהה מאוד
- גבוהה
- בינונית
- נמוכה
- בנוי

1:5,000

0 75 150 300 מטר

א.ת.ס. 2017

**ETHOS**  
 יו"ר: ד"ר אהרון שוורץ  
 מנהל: ד"ר אהרון שוורץ  
 מנהל: ד"ר אהרון שוורץ  
 מנהל: ד"ר אהרון שוורץ



**מרבית**

**גבוהה מאוד**

**גבוהה**

**בינונית**

**נמוכה**

**בנוי**

# תודה על ההקשבה

