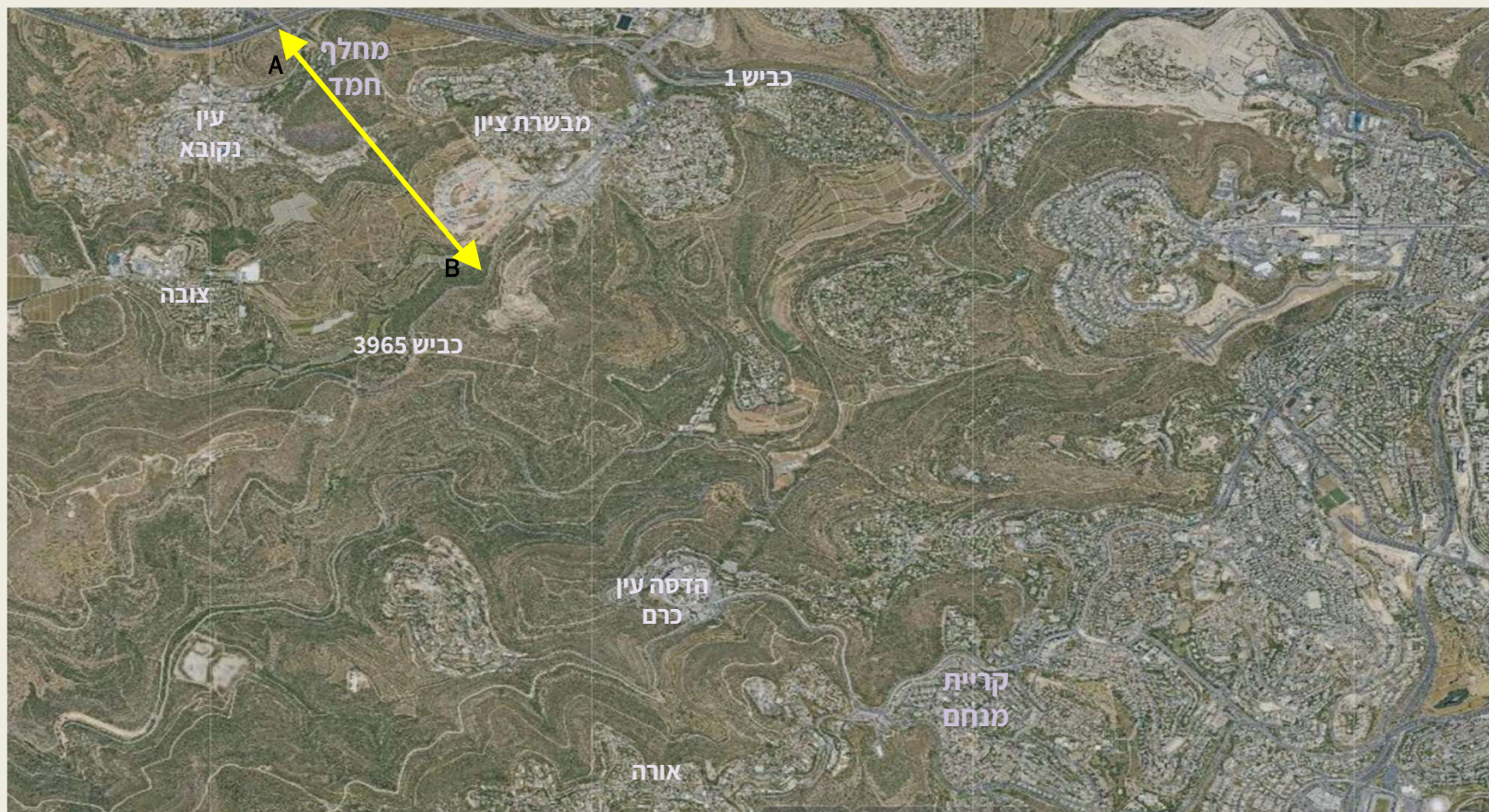




# כביש חמד – חוצבים מצגת לתושבי מבשרת אוקטובר 2025



# ציר תחבורתי לחיבור מחלף חמד לשד' החוצבים במבשרת ציון



# מטרות הפרויקט

## ברמה המקומית

- הקלה על עומסי תנועה הקשים בשדרות החוצבים.
- התניית שיווק והמשך פיתוח של מאות יח"ד בשכונת המגרסה
- חיזוק שד' החוצבים כציר יישובי מרכזי ופיתוח המרחב הציבורי לאורכן.
- חיבור לחניון חנה וסע מתוכנן באזור עין חמד ולמרכז תחבורתי אזורי.
- שיקום נופי סביבתי של אזורים מופרים לאורך התוואי ומניעת זחילה של בנייה לא חוקית.



# מטרות הפרויקט

## ברמה האזורית

- הקלה על עומסי התנועה בכביש 1
- הפחתת תנועה עוברת בשד' החוצבים
- בטיחות – חלופת כניסה לירושלים במקרה של מצבי חירום וסגירת מנהרות הראל
- יצירת היררכית דרכים נכונה באמצעות חיבור כביש מהיר לכביש אזורי שלא באמצעות כביש מאסף עירוני.
- ציר המשכי למחלף אורה משואה, ולהרחבת כביש 395



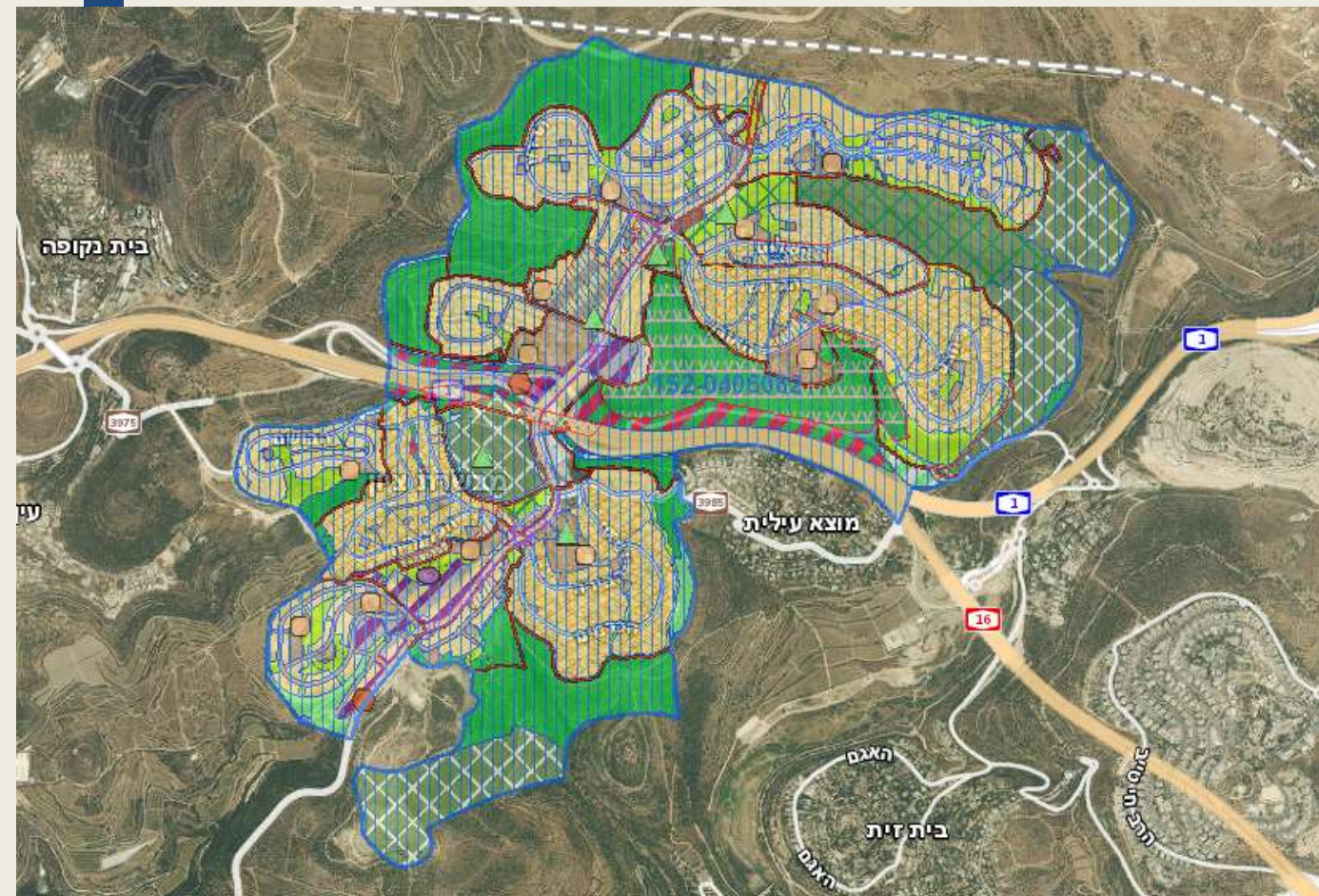
## מסקנות הבה"ת -

- הבה"ת לקחה בחשבון את שדרוג כביש מס' 1, כביש 16, רכבת ירושלים ת"א, רק"ל (קו סגול)
- מניתוח הנתונים עולה כי שדרות החוצבים בכשל לצורך מימוש יתרת הזכויות בפרויקט המגרסה, קל וחומר לכל יתר הפרויקטים המוצעים בחלקו הדרומי של היישוב, ומשליך גם על תכנון ומימוש הפרויקטים המגורים המוצעים בדרום מערב ירושלים.
- מסקר תנועה עוברת עולה כי אחוזים ניכרים של התנועה בשד' החוצבים הינה תנועה עוברת, אשר יעדם אינו מבשרת ציון כי אם דרום מערב ירושלים.
- ביצוע נת"צ על שדרות החוצבים לא משנה משמעותית את התוצאות.

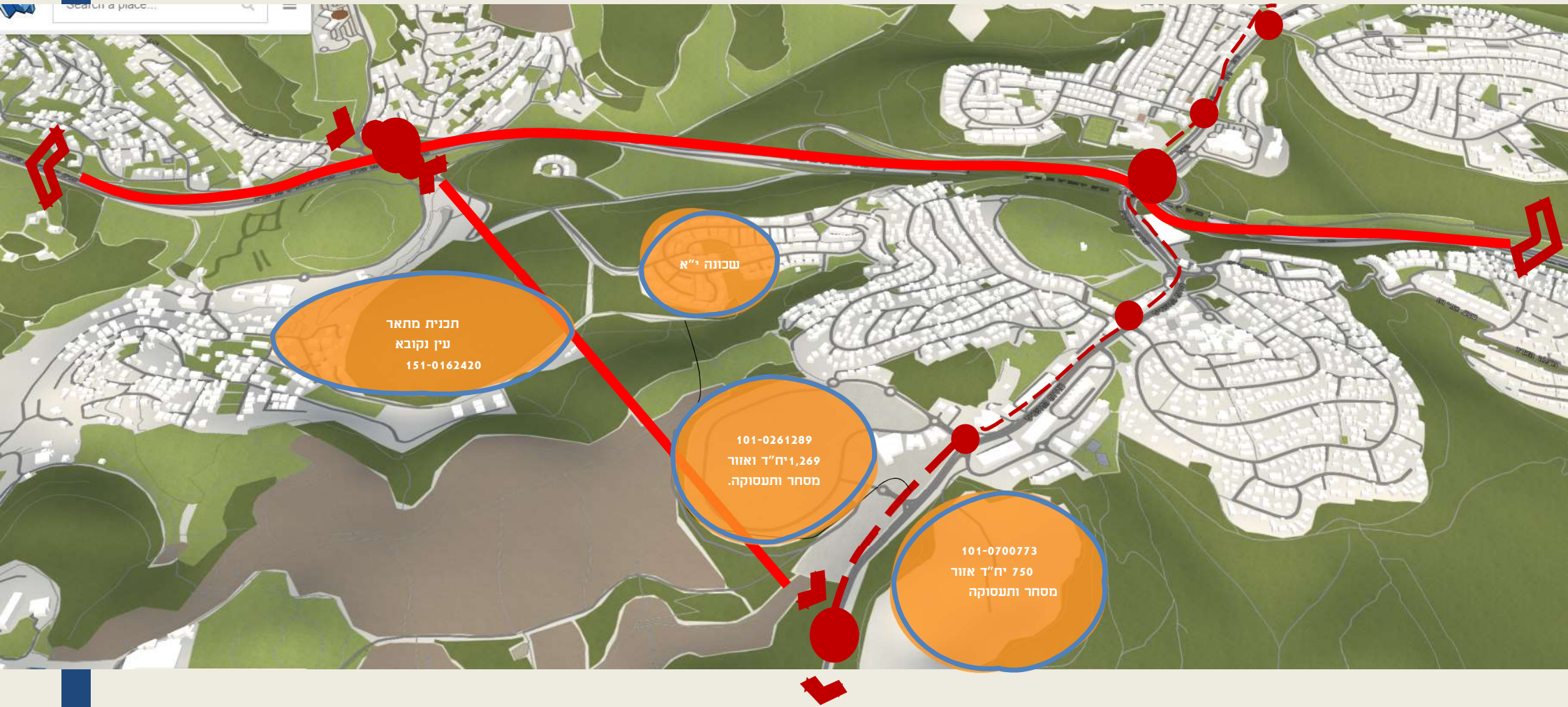
# רקע סטטוטורי

## תכניות מתאר כוללת למבשרת ציון / תוכנית 152-0406082

סטטוס התוכנית- אושר  
מטרת התוכנית- מתן מענה תכנוני כולל  
לישוב, בהיקף של כ - 40,000 תושבים לשנת  
יעד 2040.



# תכניות מאושרות ותכניות בתהליך אישור



# חלופה מוצעת

## החלופה נבחרת - חיבור דרומי צמוד טופוגרפיה



מתוך מצגת חלופה שהוצגה לות"ל בתאריך 29.07.21

## חלופה נבחרת - אקווה בלה



מתוך מצגת חלופה שהוצגה לות"ל בתאריך 29.07.21

## חלופה נבחרת – כניסה לשכונה י"א



מתוך מצגת חלופה שהוצגה לות"ל בתאריך 29.07.21

## חלופה נבחרת - אזור עין נקובה והמגרסה



מתוך מצגת חלופה שהוצגה לות"ל בתאריך 29.07.21

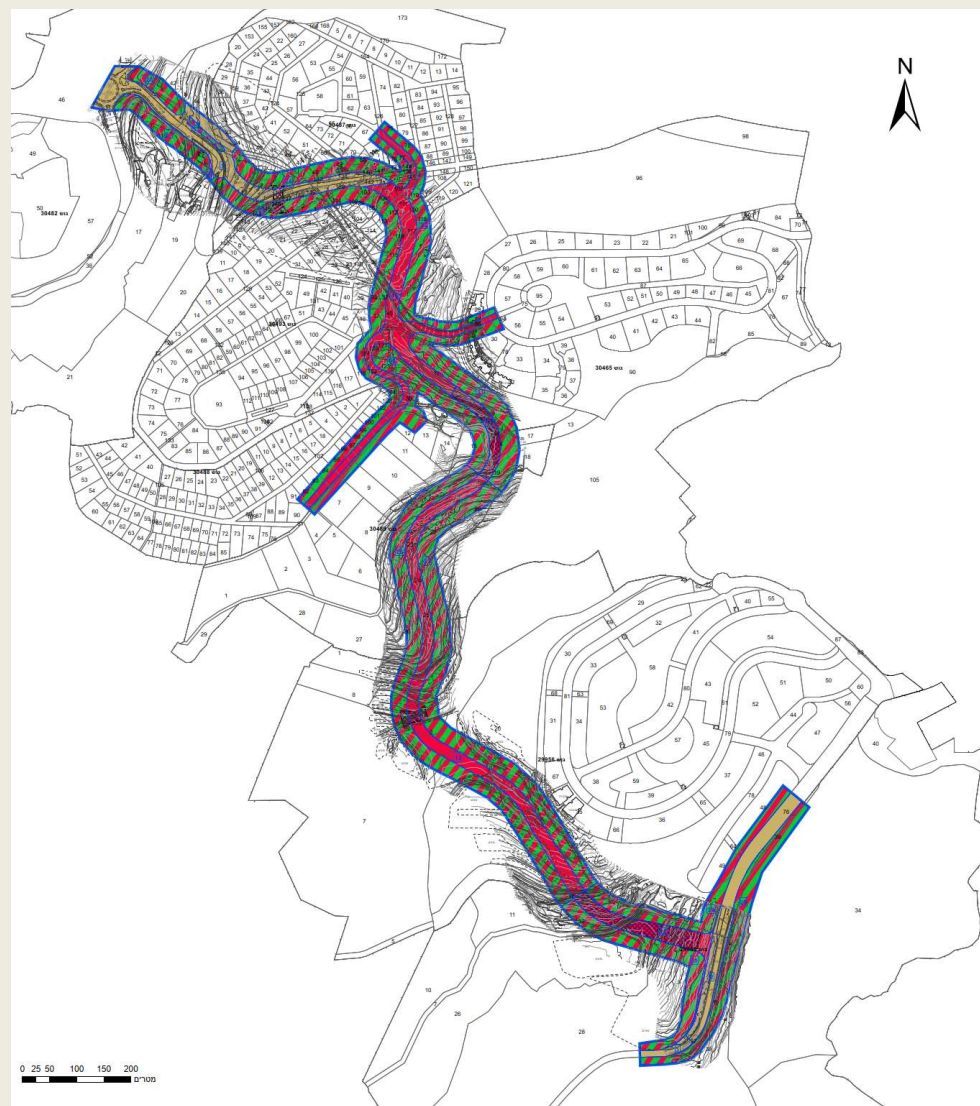
## חלופה נבחרת - חיבור לחוצבים מדרום לשכונת המגרסה



מתוך מצגת חלופה שהוצגה לות"ל בתאריך 29.07.21

# חלופה מעודכנת – על בסיס חלופה קודמת

**תשריט**  
מס' תכנית  
151-1363654



בוצעו התאמות בחיבורים  
לשכונה י"א, מתח"מ חמד וגן  
לאומי עין חמד.  
טרם הושלם התיאום.