



כביש 1 כביש חדש לירושלים

הצגת פרויקט
28.3.2016





הכביש אינו בטיחותי דיו,
בקטעים רבים אין שוליים





←-----
**הכביש הקיים משופע
בסיבובים חדים ועליות תלולות**
←-----





← תקלות רכב גורמות לחסימת
נתיב בהעדר שוליים





הכביש סובל מעומסים כבדים





←-----
לפי תחזיות התנועה הכביש
במתכונת הנוכחית עלול להפוך
במהרה למגרש חניה ארוך
←-----





מה מתחדש?

כביש 16 החדש

כביש חדש משער
הגיא ועד לפאתי
לירושלים באורך של
כ-16 ק"מ





מה מתחדש?

כביש בס החדש

שלושה נתיבים
בכל כיוון, לעומת
שניים כיום





מה מתחדש?

כביש בס החדש

שיפורים הנדסיים
גיאומטריים בתוואי
אופקי ואנכי





מה מתחדש?

**כביש
101 החדש**

**תוספת שוליים
רחבים ובטיחותיים**





מה מתחדש?

כביש בס החדש

מהירות נסיעה
גבוהה יותר,
זמן נסיעה קצר יותר





כביש 10 החדש

מסוף חדש לתחבורה
ציבורית במקום
מחלף הראל הקיים





כביש 10 החדש

הנחת תשתית
למערכת ITNS מערכת
ניהול תנועה ארצית





מאזן עבודות עפר - ניצול
כל עודפי החציבה

כביש
105 החדש





שימוש בחומרי חציבה
מקומיים למצעים ואגו"מ
לצורכי הפרויקט

כביש
101 החדש





**שימור אתרי מורשת: החאן,
משוריינים, אנדרטת פורצי
הדרך, אנדרטת קו 405, תחנת
מקורות (ברוך ג'מילי)**

**כביש
105 החדש**





בניית גשר אקולוגי בקטע שער
הגיא - שורש לשימוש בעלי
חיים

כביש
105 החדש





תאורה ידידותית לסביבה –
צמצום זיהום אור לסביבה





שימוש באספלט שקט

כביש
105 החדש





מיגון אקוסטי דירתי ע"י מנהלת יעודית בחברת נתיבי ישראל

כביש
105 החדש





שיקום נופי מפורט לכל אורך הפרויקט

כביש
105 החדש





העתקת פקעות של פרחים
מוגנים והחזרתם לשטח
בתום הביצוע

כביש
101 החדש





**הרחבת מעברי מים
ומעברים תחתיים לשימוש
בטוח גם לבעלי חיים**

**כביש
105 החדש**

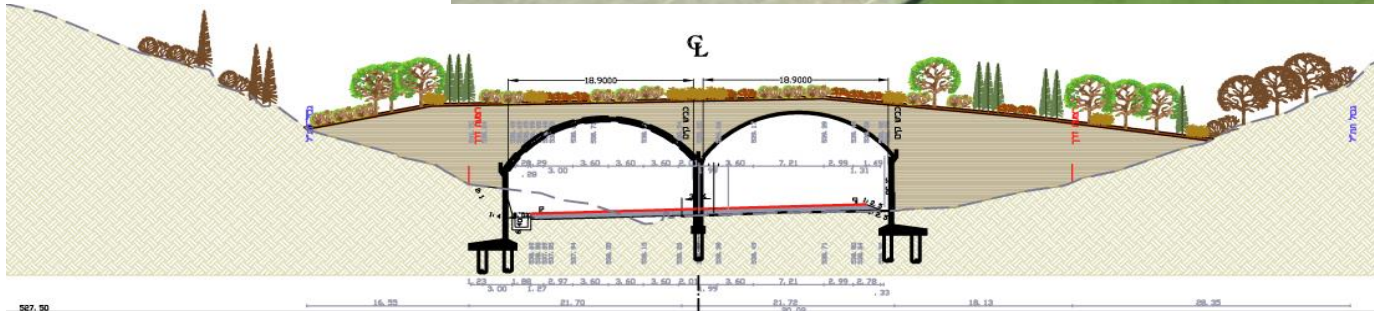




הצצה אל העתיד.....



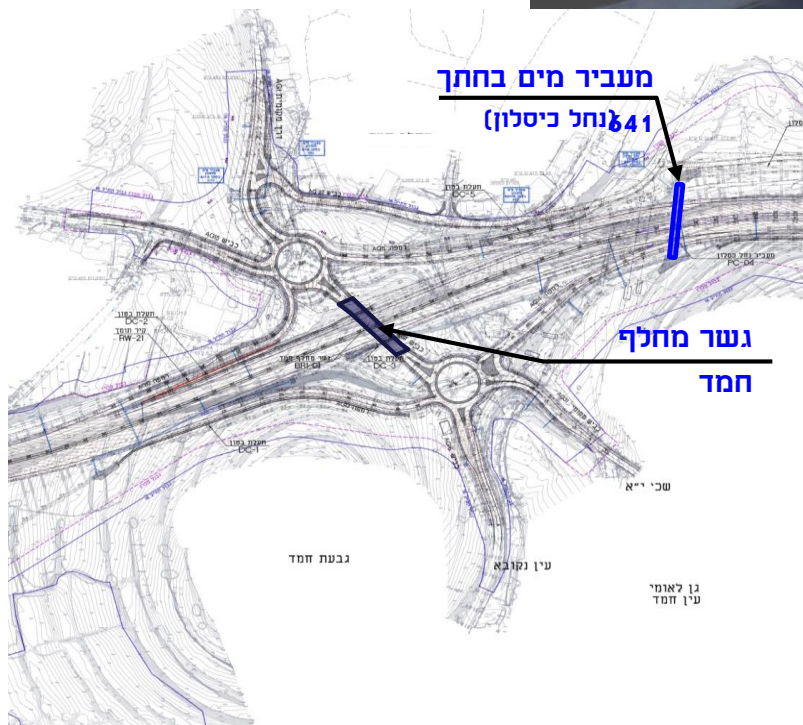
גשר אקולוגי בקטע שער הגיא - שורש





מחלף נווה אילן

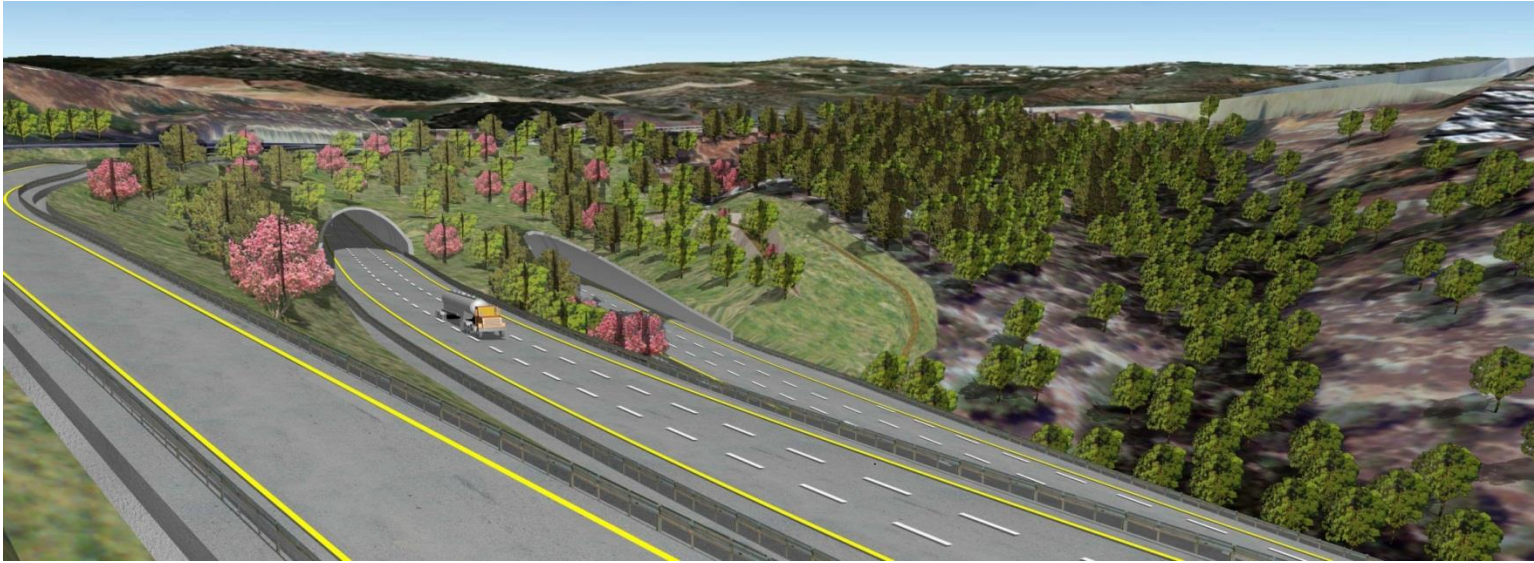




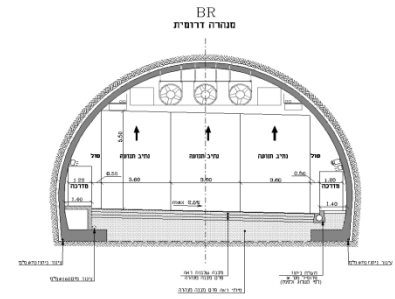
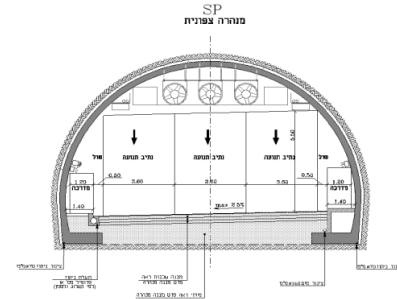
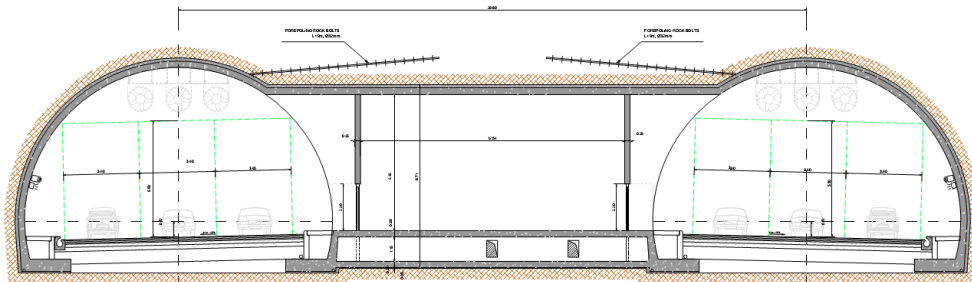


מחלף הראל

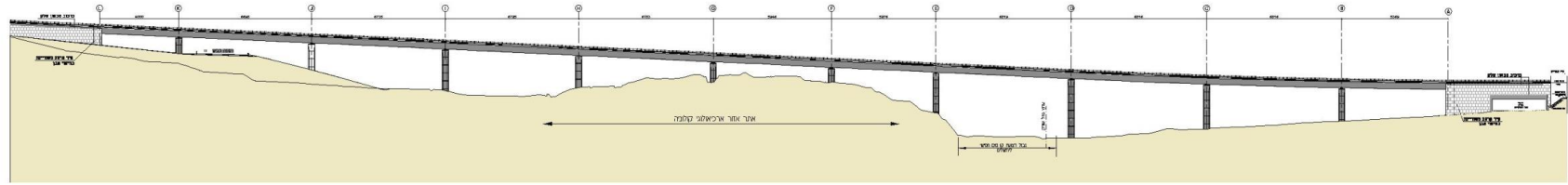




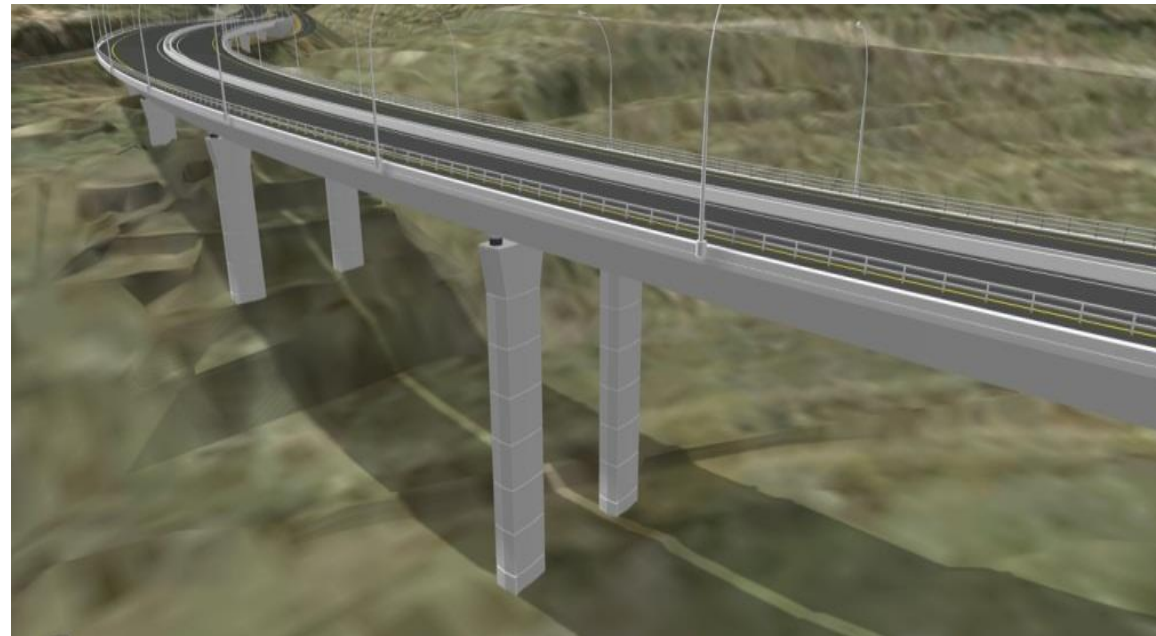
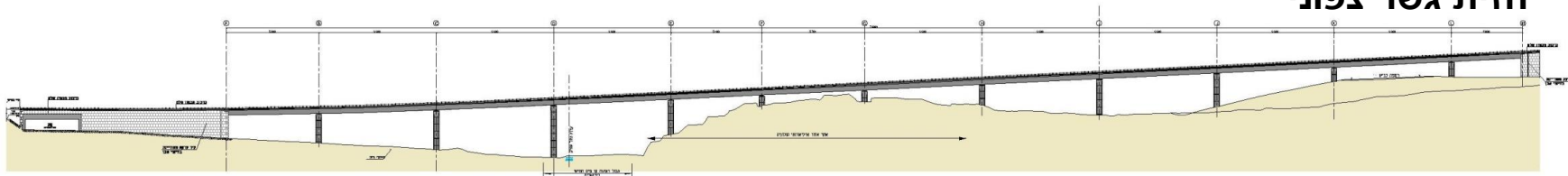
פורטל מזרחי - הדמיה



חזית גשר דרומי



חזית גשר צפוני





המצב כיום.....





תמונות שער הגיא - שורש (1)

גשר אקולוגי





תמונות שער הגיא - שורש (2)

קטע מזרחי - תנועה סצד צפון
והמשך עבודות בצד דרום





תמונות שער הגיא - שורש (3)

חיבור רמפה 415 (כביש 38) לאחר
העברת תנועה לצד דרום





תמונות שער הגיא - שורש (4)

ייצוב מדרונות צד דרום





תמונות ביצוע שורש - חמד (1)

מחלף נווה אילן





תמונות ביצוע שורש - חמד (2)

גשר נוה אילן





תמונות ביצוע שורש - חמד (3)

מחלף נווה אילן - מבט למזרח



תמונות ביצוע שורש - חמד (4)

קטע שורש - חמד פתוח לתנועה
מצב סופי 3 נתיבים



תמונות ביצוע מנהרת הראל (1)

מנהרות הראל פורטלים מערביים





תמונות ביצוע מנהרת הראל (2)

cut&cover פורטל מזרחי





תמונות ביצוע מנהרת הראל (3)

מנהרה צפונית – לאחר סלילה בהכנה למסירה
לביצוע מערכות





תמונות ביצוע גשר מוצא (2)

גשר מוצא מבט למערב





תמונות ביצוע גשר מוצא (3)

מעבר תחתי מחלפון מוצא





תמונות ביצוע גשר מוצא (4)

גשר צפוני ודרומי ניצבים מערביים +
רמפה 165





תמונות ביצוע גשר מוצא (5)

גשר מוצא – מבט מסיבוב מוצא





תמונות ביצוע גשר מוצא (6)

מילוי בואדי ארזה + רמפה 165



תמונות ביצוע חמד - מוצא (1)

מחלף חמד + גשר חמד החדש והישן





תמונות ביצוע חמד - מוצא (2)

מחלף חמד וגשר חמד החדש - מבט
ממערב





תמונות ביצוע חמד - מוצא (4)

העברת תנועה למסלול צפוני הין
הראל לחמד



תמונות ביצוע חמד - מוצא (5)

רמפת מחלף הראל - הפעלת מעקף צפוני

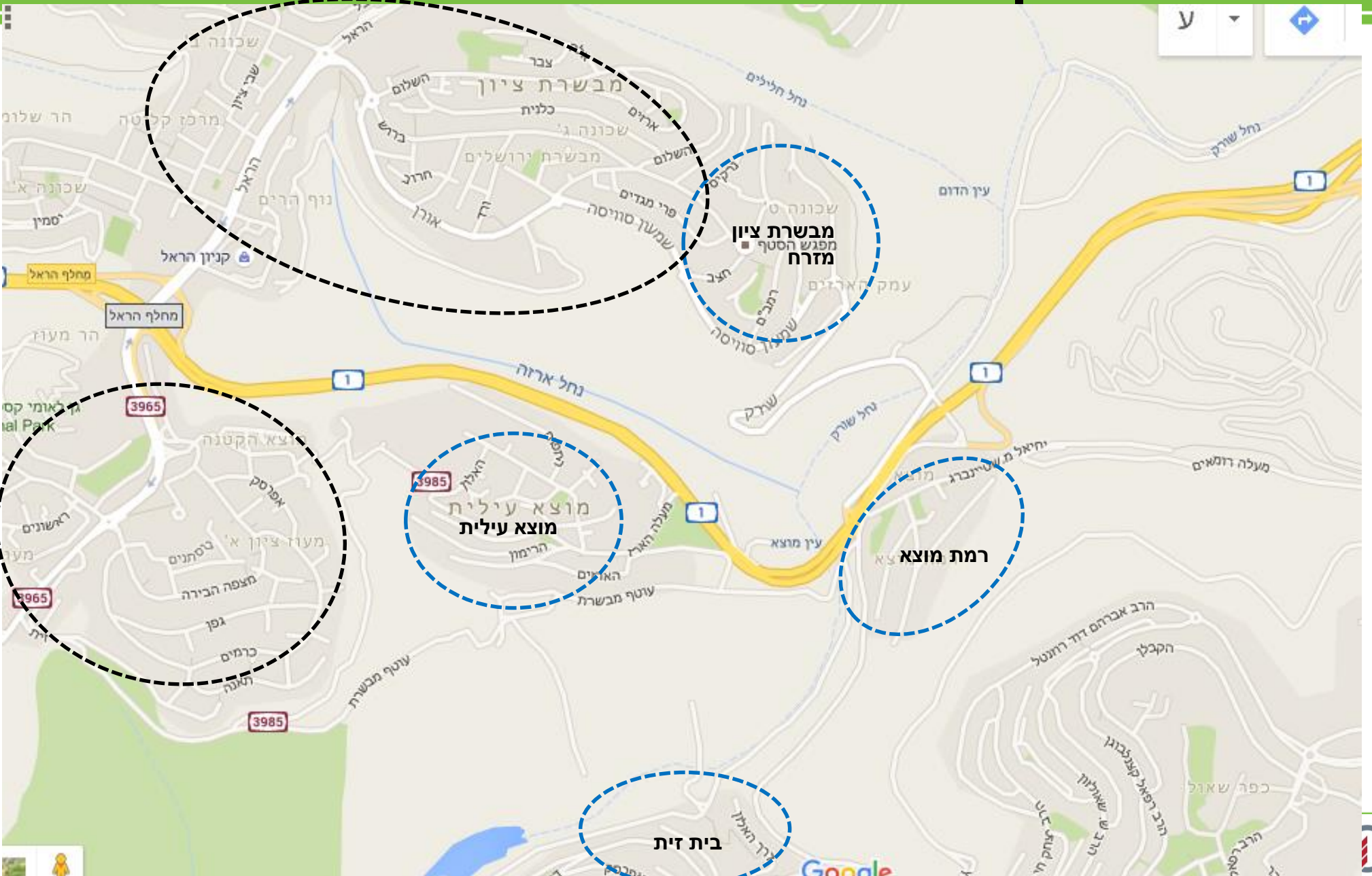




תועלות כביש 1 לתושבי מבשרת

- קיצור זמן הנסיעה ממבשרת לירושלים וחזרה
- קיצור זמן הנסיעה וגישה נוחה בכיוון הנסיעה לתל אביב וחזרה
- כביש 16 – הכביש יקצר את הנסיעה מירושלים ואליה

מבשרת ציון



הסדר התנועה – לכוון ירושלים (ללא שינוי)



מבשרת ציון

מעבר תחתי

מוצא עילית

רמת מוצא

לבית זית

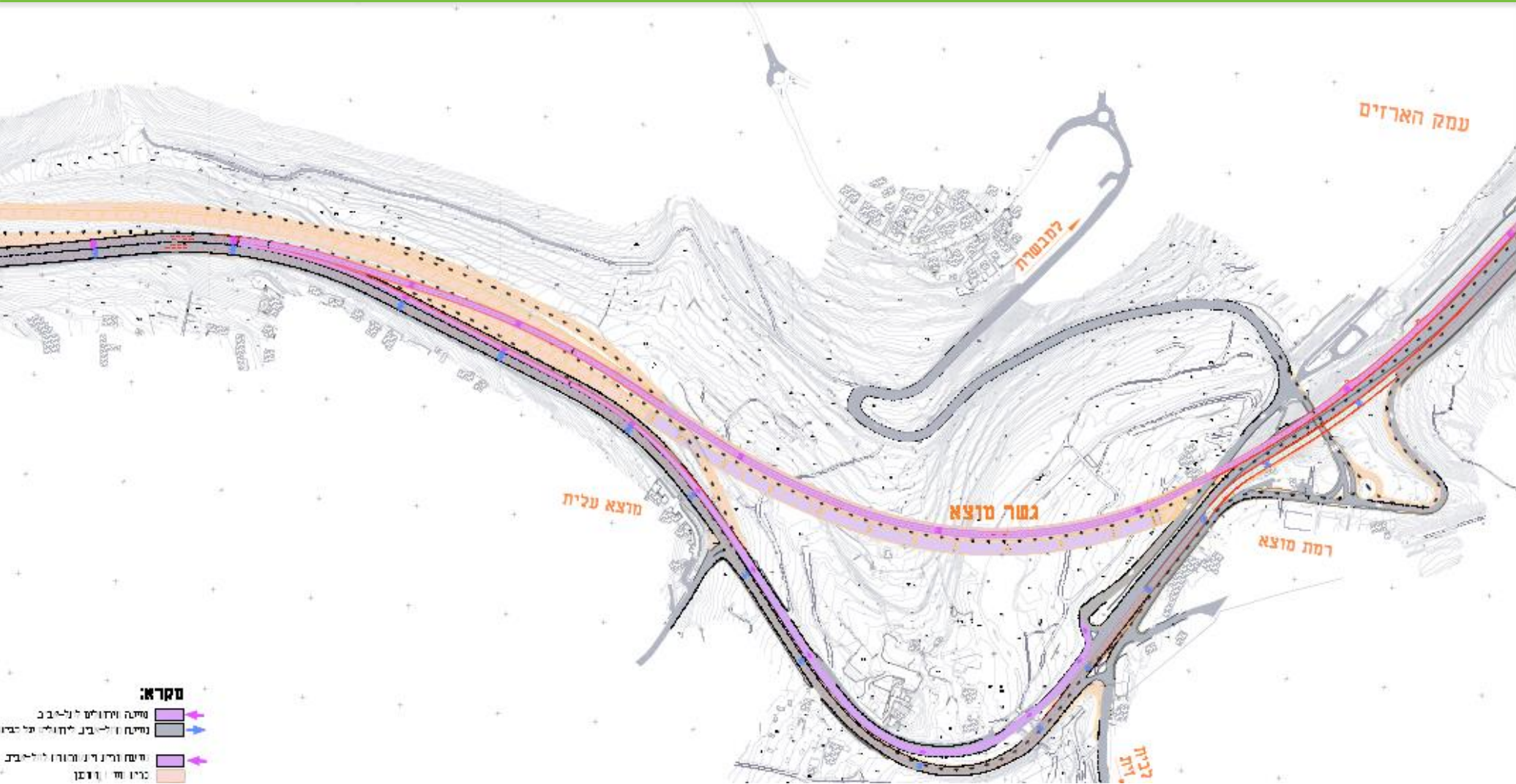
לירושלים

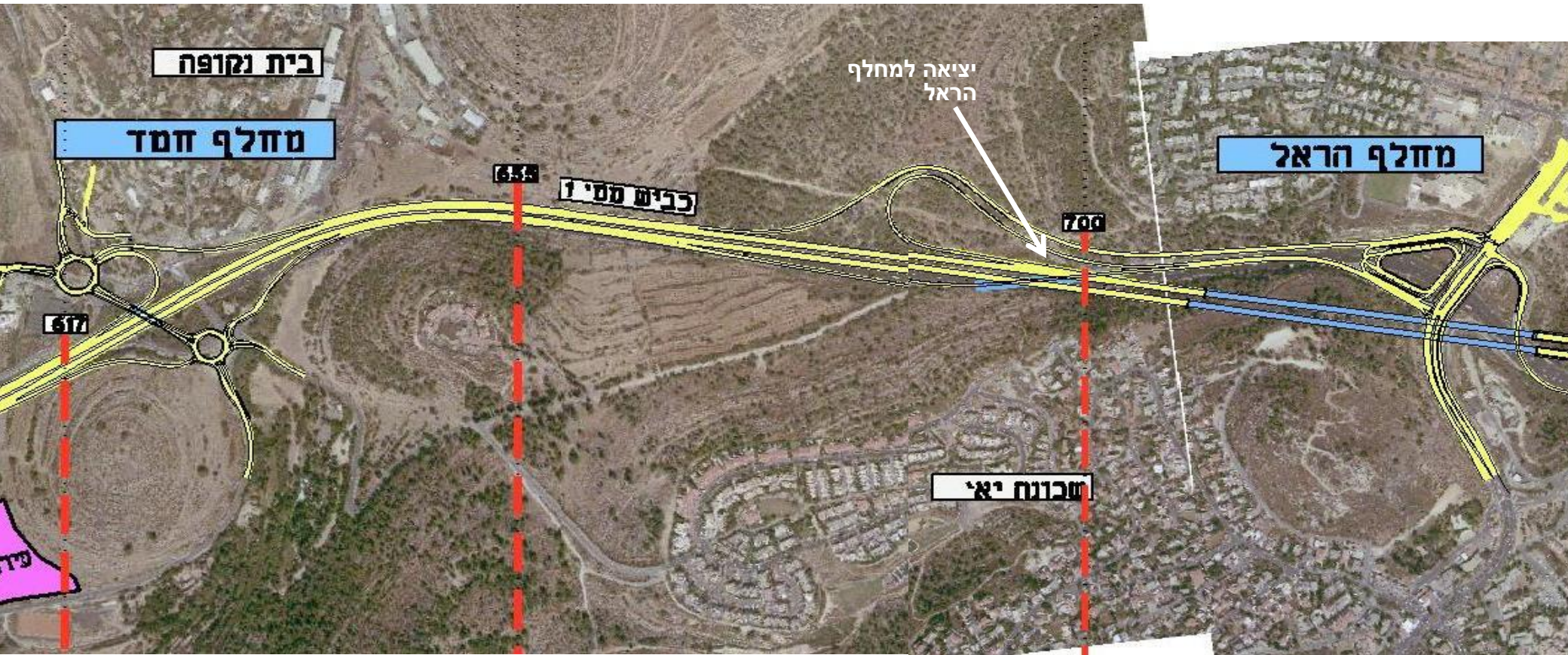


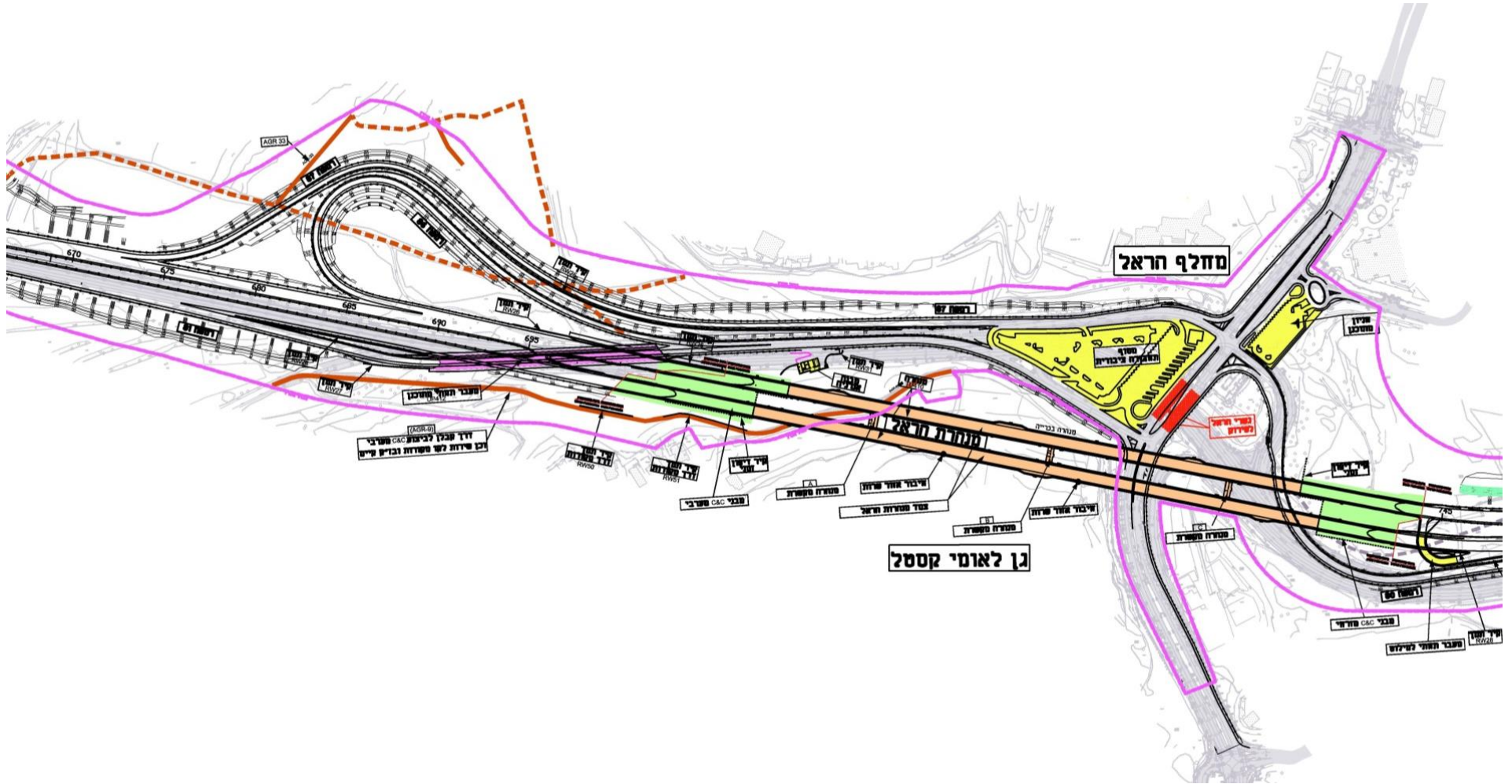
הסדר התנועה – לכוון תל אביב



העברת תנועה לגשר מוצא צפוני





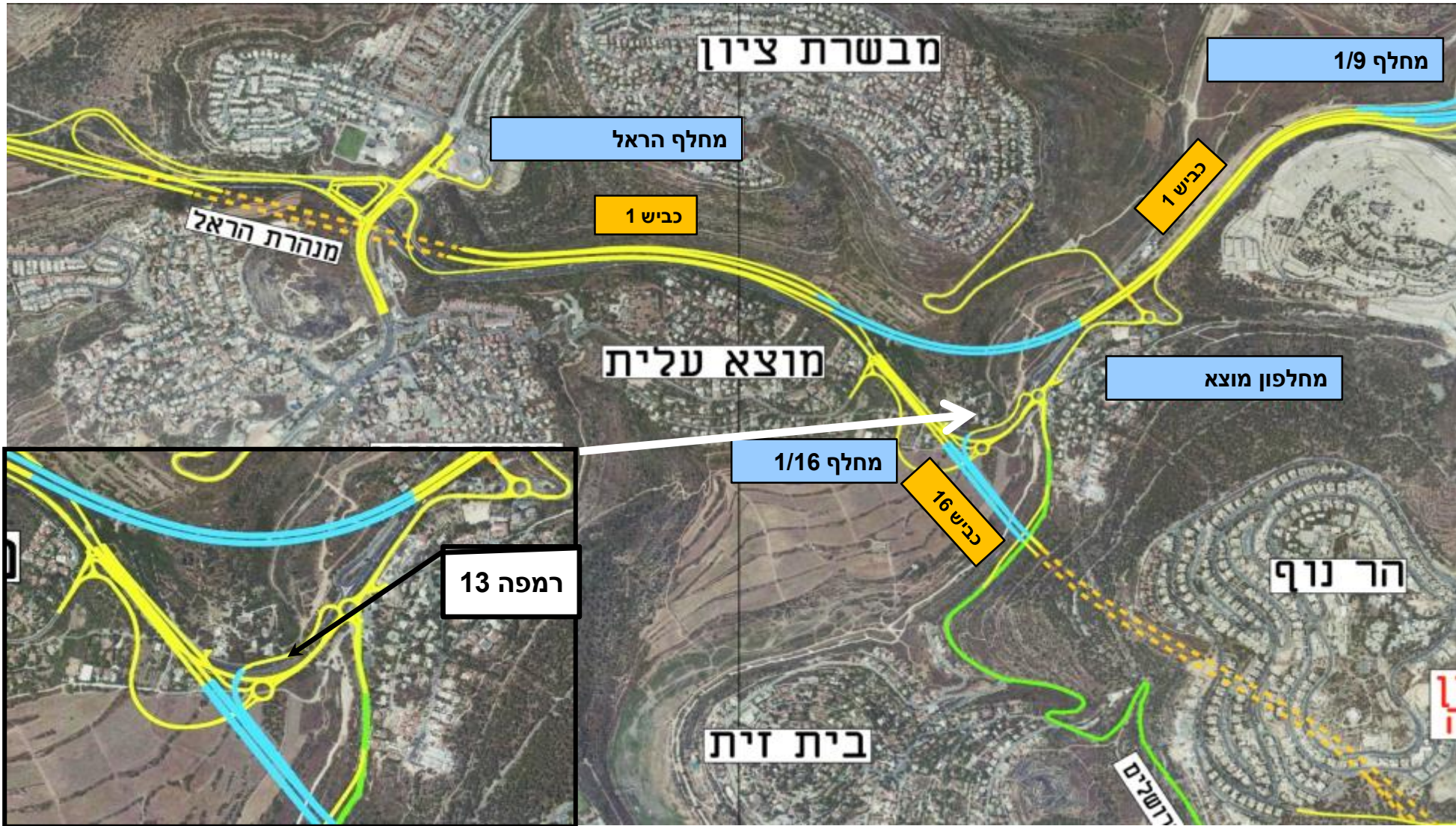






מקטע	תאור	כיוון נסיעה	תכולות
A-B	דו סיטרי חד נתיבי	עולה/יורד	מצב קיים – לא לביצוע
B-C	חד סיטרי חד נתיבי	יורד	עבודות קרצוף ריבוד והסדרה בטיחותית

כביש 16 מתוכנן (תת"ל 2)





תודה על
ההקשבה